

# 第 8 8 回

## 鳥栖市都市計画審議会議案付図

平成 3 0 年 5 月 3 0 日

鳥栖市都市計画審議会

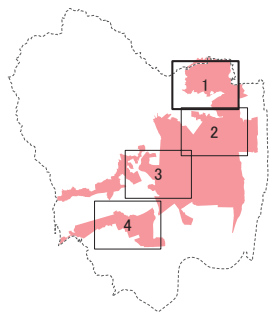
## 諮 問 事 項 付 図

諮 問 番 号	件 名	頁
諮問第104号	鳥栖基山都市計画用途地域の変更（鳥栖市決定）に関する総括図・計画図	1～5
	鳥栖基山都市計画準防火地域の変更（鳥栖市決定）に関する総括図・計画図	6・7
諮問第105号	建築基準法第22条指定区域の見直しに関する計画図	

# 鳥栖市都市計画区域

〈 計画図 〉

1:2,500

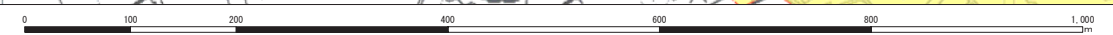
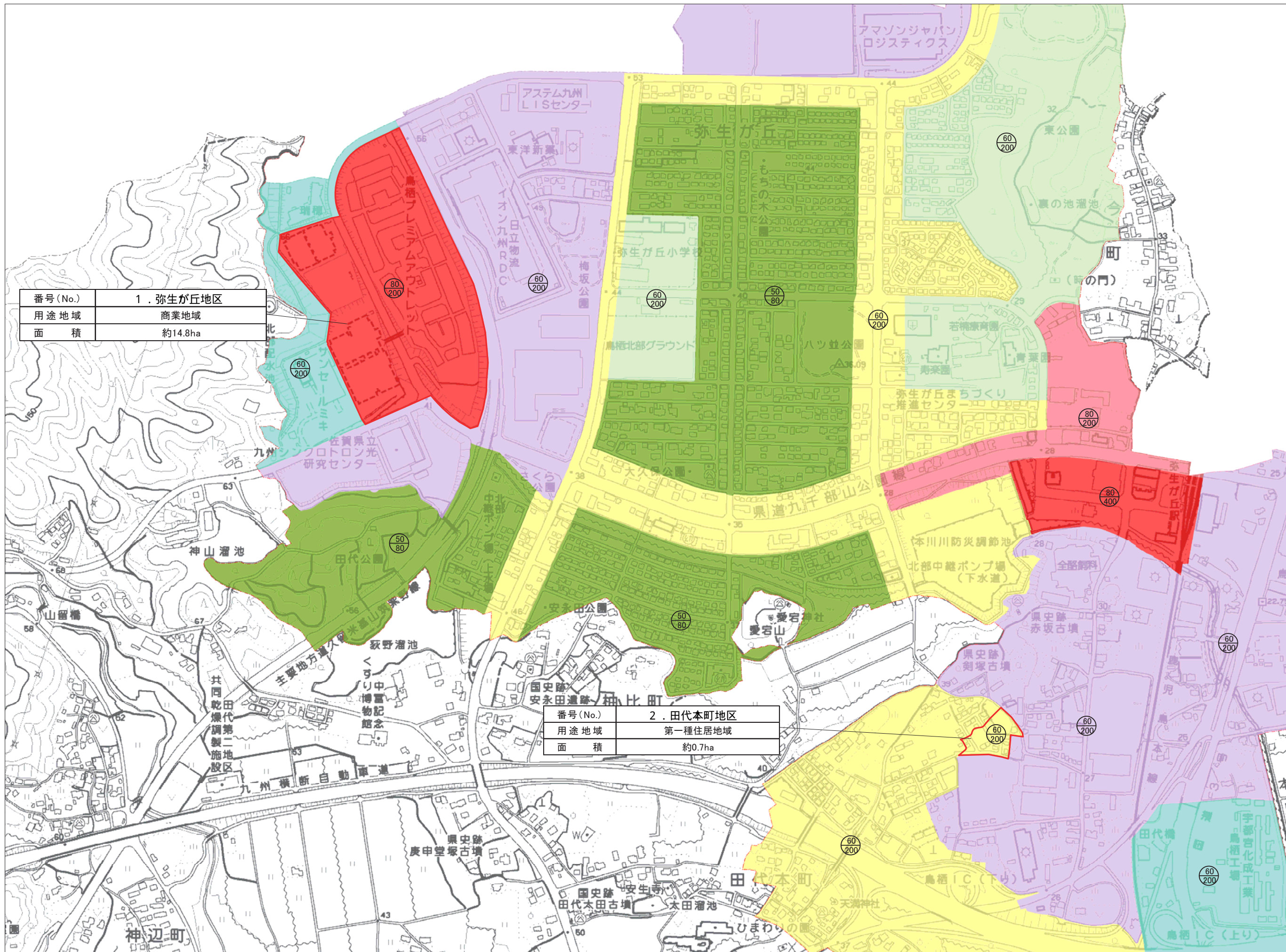


1 / 4

番号 (No.)	1. 弥生が丘地区
用途地域	商業地域
面積	約14.8ha

番号 (No.)	2. 田代本町地区
用途地域	第一種住居地域
面積	約0.7ha

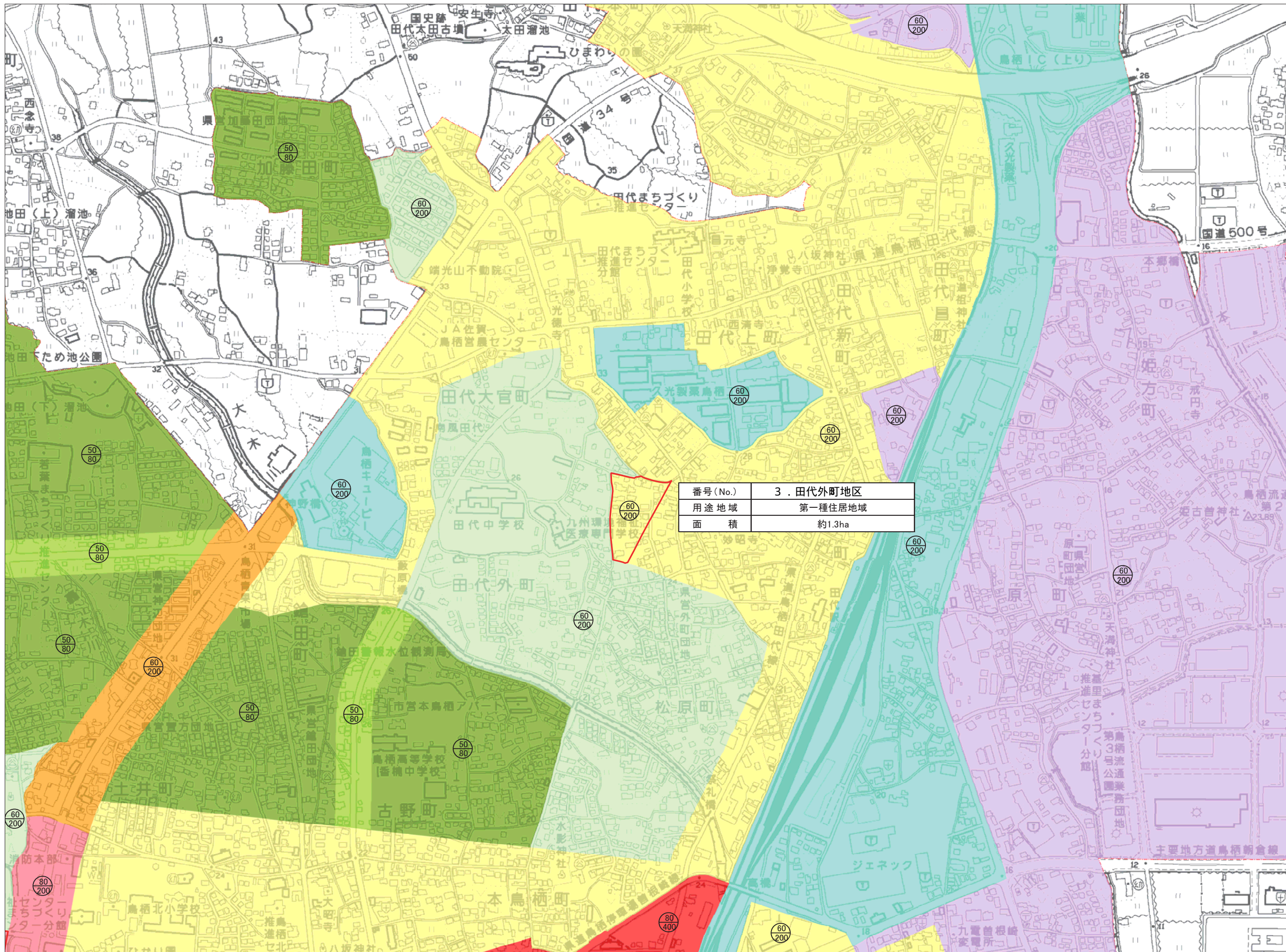
凡例	
区分	表示
用途地域界	
計画対象区域	
第一種低層住居専用地域	
第二種低層住居専用地域	
第一種中高層住居専用地域	
第一種住居地域	
進住居地域	
近隣商業地域	
商業地域	
進工業地域	
工業地域	
工業専用地域	
都市計画区域界	
行政区境界	
上段 建ぺい率	
下段 容積率	



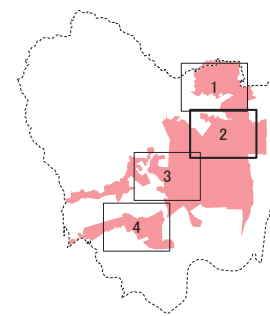
# 鳥栖市都市計画区域

〈 計画図 〉

1:2,500



番号(No.)	3 . 田代外町地区
用途地域	第一種住居地域
面積	約1.3ha



2 / 4

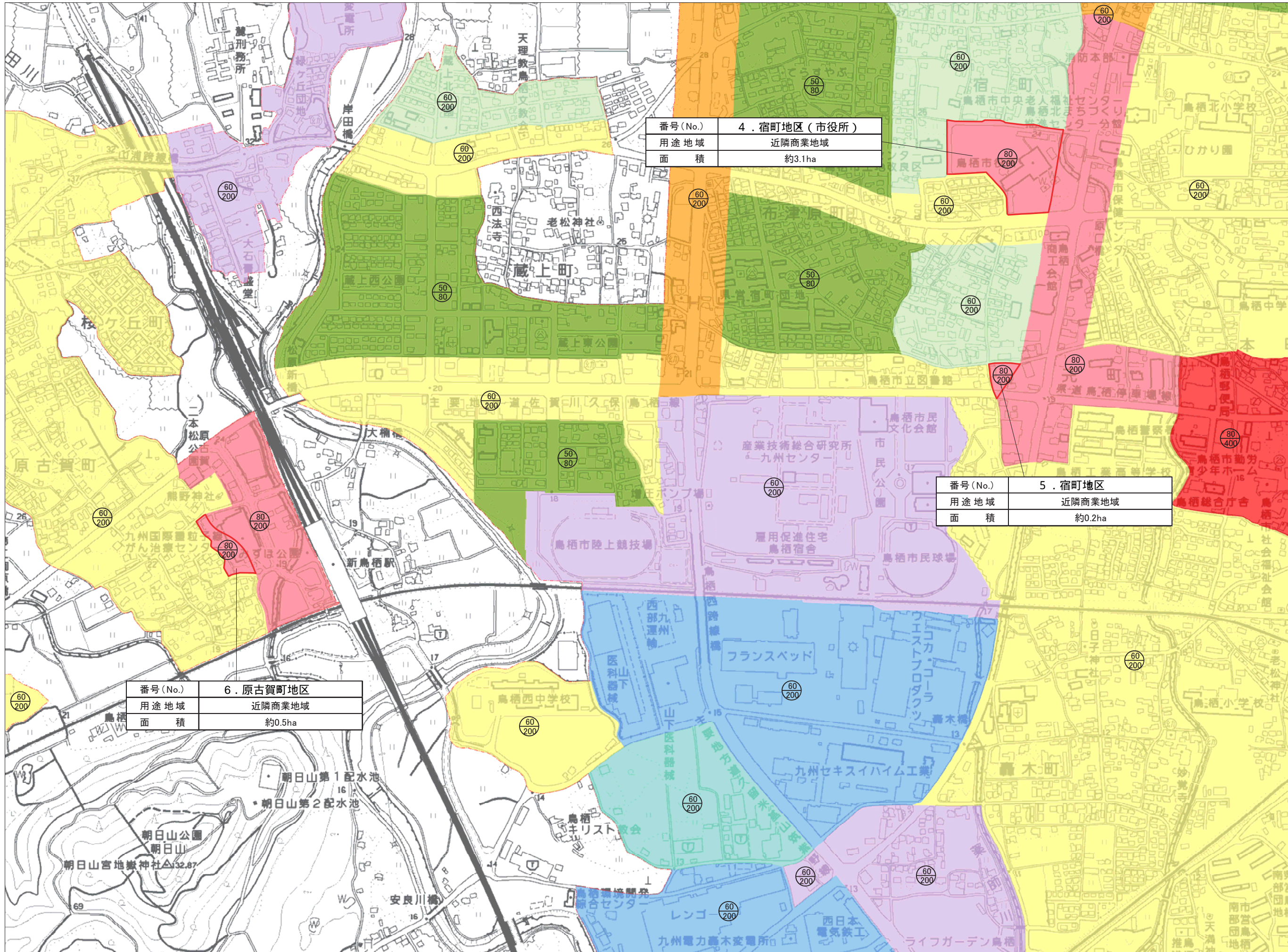
凡例	
区分	表示
用途地境界	
計画対象区域	
第一種低層住居専用地域	
第二種低層住居専用地域	
第一種中高層住居専用地域	
第一種住居地域	
準住居地域	
近隣商業地域	
商業地域	
準工業地域	
工業地域	
工業専用地域	
都市計画区域界	
行政区境界	
上段 建ぺい率	
下段 容積率	



# 鳥栖市都市計画区域

〈 計画図 〉

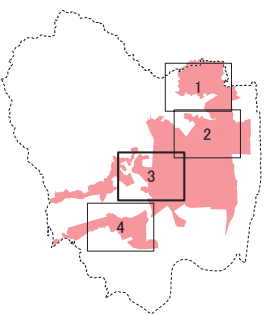
1:2,500



番号(No.)	4. 宿町地区(市役所)
用途地域	近隣商業地域
面積	約3.1ha

番号(No.)	5. 宿町地区
用途地域	近隣商業地域
面積	約0.2ha

番号(No.)	6. 原古賀町地区
用途地域	近隣商業地域
面積	約0.5ha



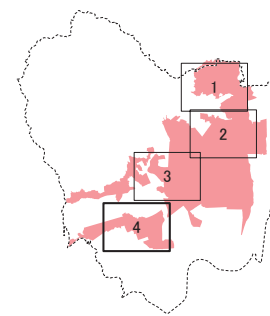
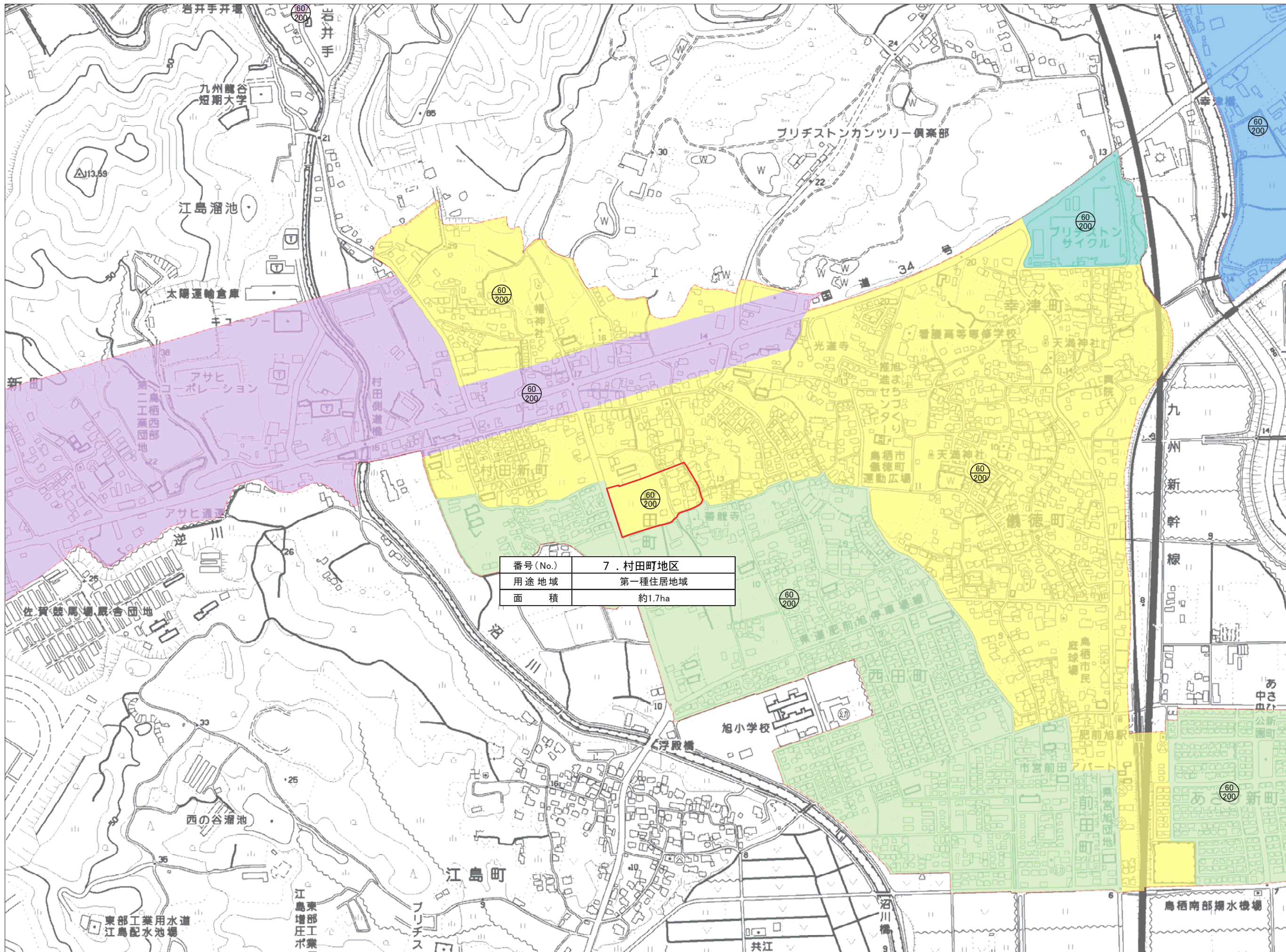
3 / 4

凡例	
区分	表示
用途地域界	
計画対象区域	
第一種低層住居専用地域	
第二種低層住居専用地域	
第一種中高層住居専用地域	
第一種住居地域	
準住居地域	
近隣商業地域	
商業地域	
準工業地域	
工業地域	
工業専用地域	
都市計画区域界	
行政区境界	
上段 建ぺい率	
下段 容積率	

# 鳥栖市都市計画区域

〈 計画図 〉

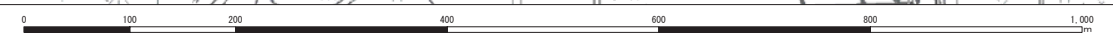
1:2,500



4 / 4

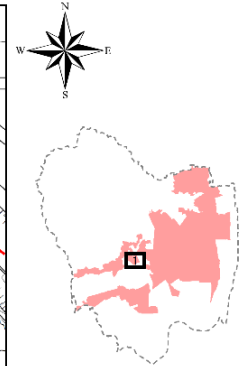
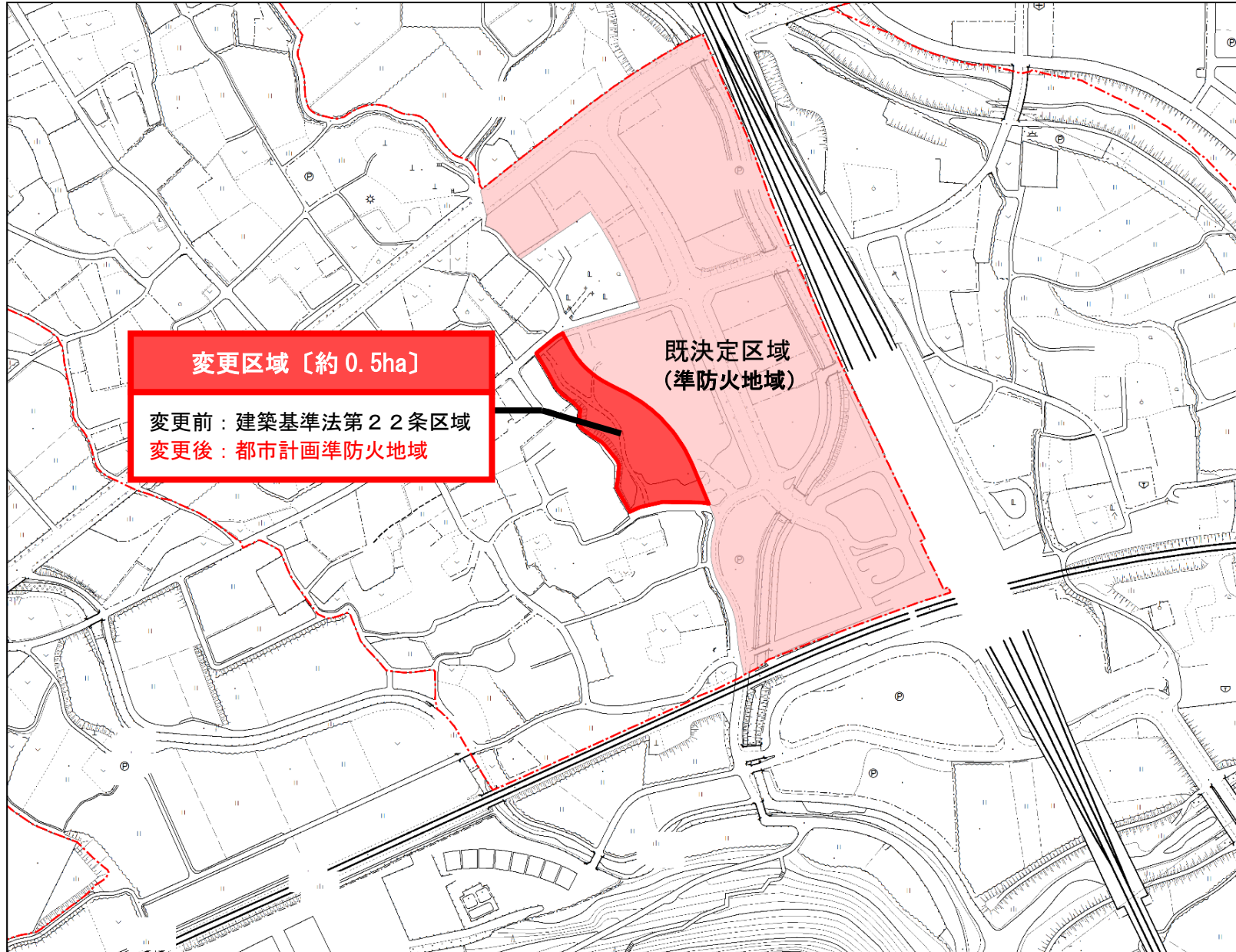
番号 (No.)	7 . 村田町地区
用途地域	第一種住居地域
面積	約1.7ha

凡例	
区分	表示
用途地境界	--- (Red dashed line)
計画対象区域	--- (Red solid line)
第一種低層住居専用地域	■ (Light green)
第二種低層住居専用地域	■ (Light green)
第一種中高層住居専用地域	■ (Light green)
第一種住居地域	■ (Yellow)
第二種住居地域	■ (Orange)
近隣商業地域	■ (Light red)
商業地域	■ (Red)
準工業地域	■ (Purple)
工業地域	■ (Teal)
工業専用地域	■ (Blue)
都市計画区域界	--- (Blue solid line)
行政区境界	--- (Black dashed line)
上段 建ぺい率	40
下段 容積率	60



鳥栖市都市計画区域  
< 計画図 >

1:2,500



凡 例	
区 分	表 示
用途地域界	
計画対象区域	
既決定	
変更分	
都市計画区域界	
行政区境界	

