

# 第94回

## 鳥栖市都市計画審議会 参考資料

令和2年8月3日

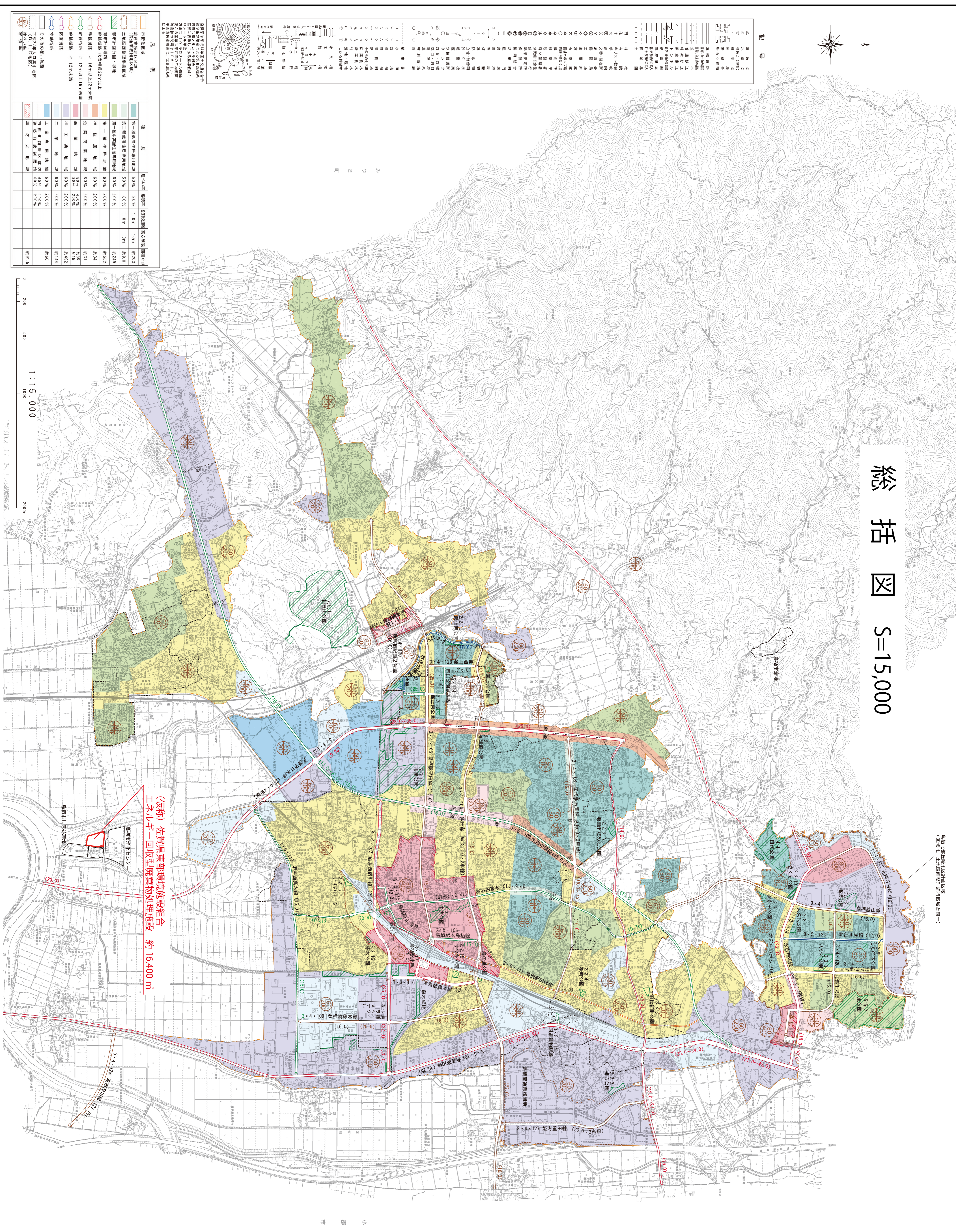
鳥栖市都市計画審議会

## 諮問事項に関する参考資料

件	名	頁
鳥栖基山都市計画ごみ焼却場の決定（鳥栖市決定）	総括図	1
	計画図	2
鳥栖基山都市計画下水道の変更（鳥栖市決定）	総括図	3～7
	計画図	
都市計画策定の経緯の概要		8



# 総括図 S=15,000

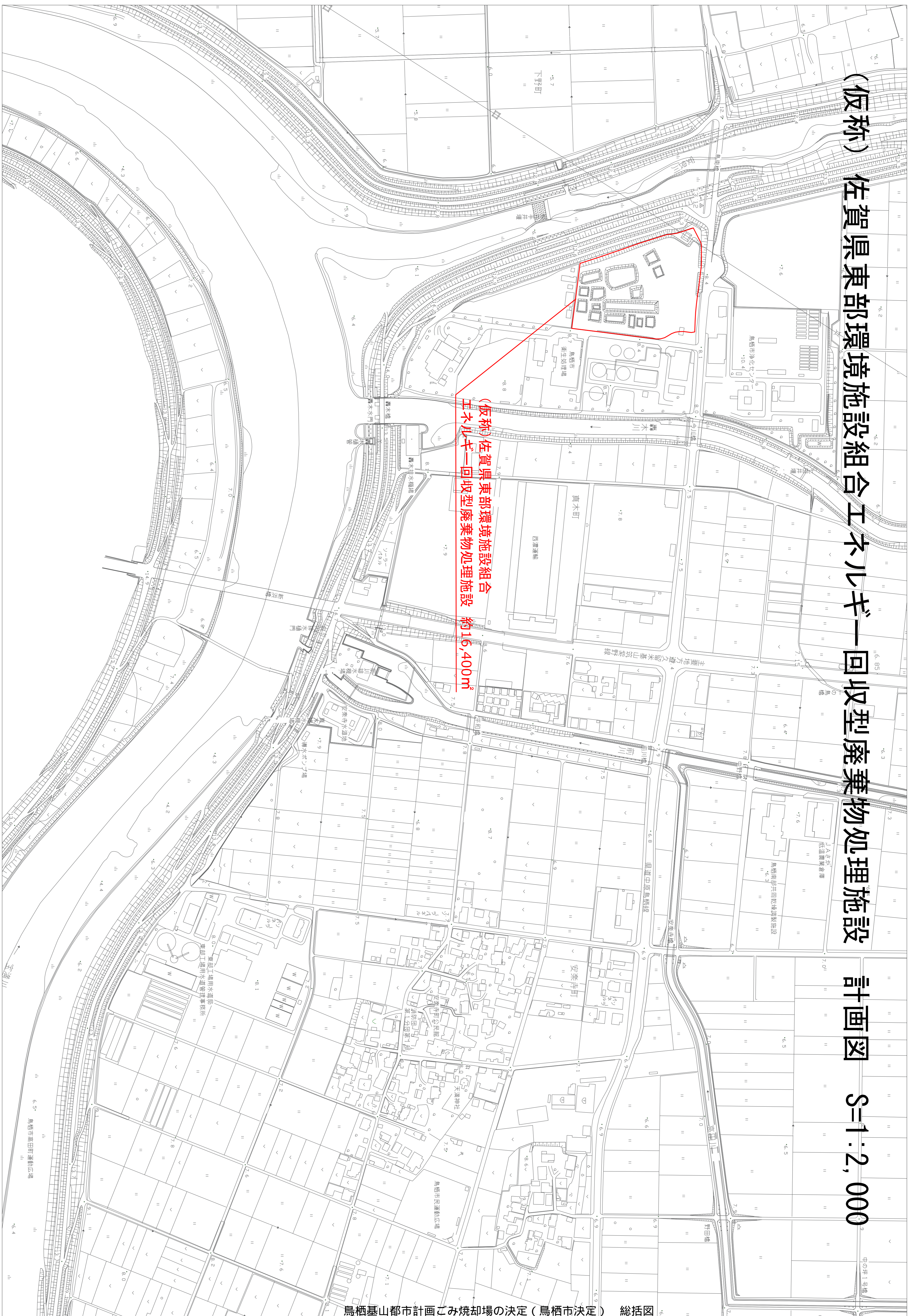


鳥栖基山都市計画ごみ焼却場の決定 (鳥栖市決定) 総括図



(仮称) 佐賀県東部環境施設組合 エネルギー回収型廃棄物処理施設

計画図 S=1:2,000



(仮称) 佐賀県東部環境施設組合  
エネルギー回収型廃棄物処理施設 約16,400㎡

鳥栖基山都市計画ごみ焼却場の決定（鳥栖市決定） 総括図



鳥栖基山都市計画下水道総括図（污水） 縮尺1：15,000（鳥栖市決定）

鳥栖市都市計画図

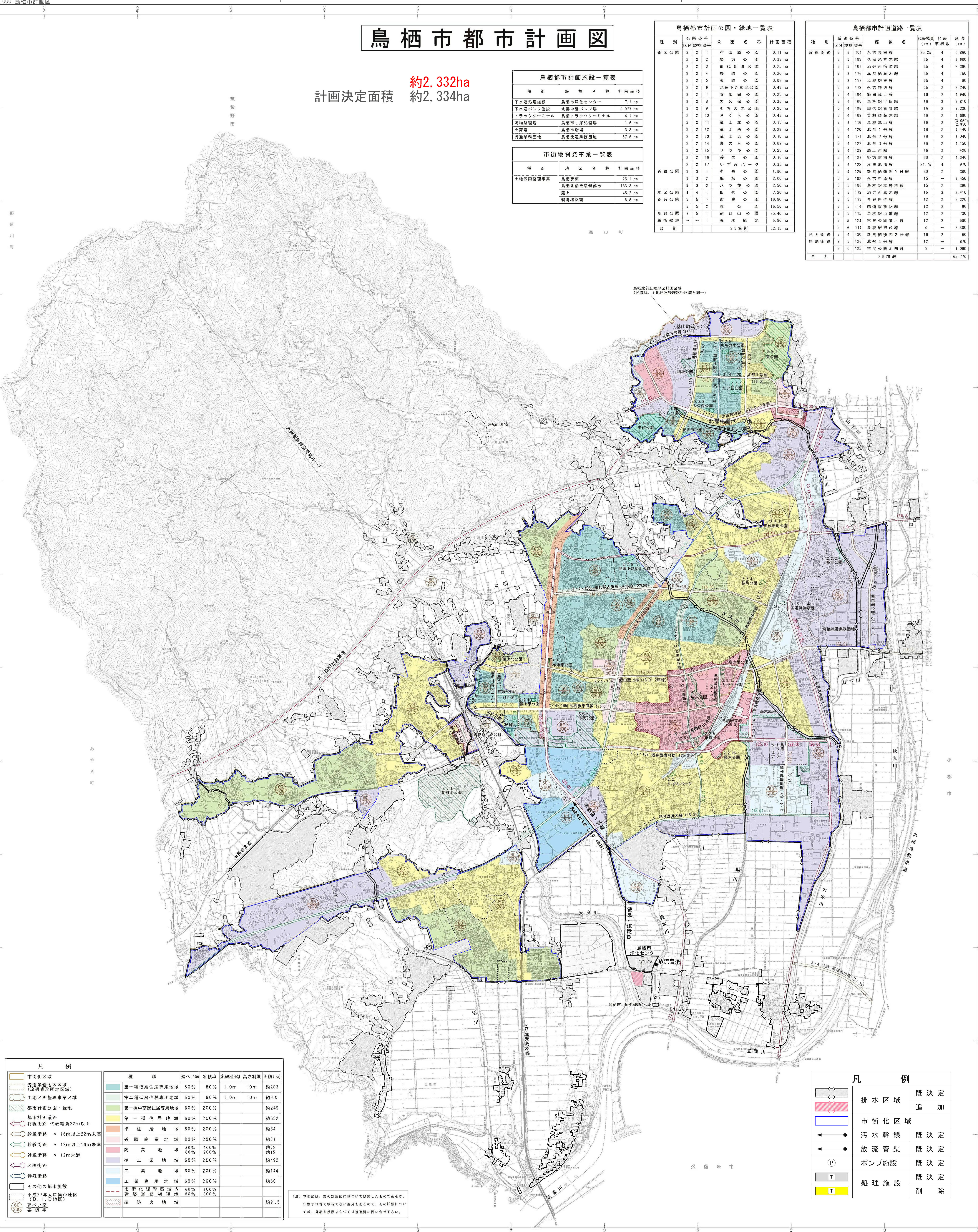
計画決定面積 約2,332ha  
約2,334ha

種別	公園番号	公園名称	計画面積
第1種公園	2-2-1	赤津野公園	0.11 ha
第2種公園	2-2-2	堀方公園	0.22 ha
第3種公園	2-2-3	田代町公園	0.25 ha
第4種公園	2-2-4	堀方公園	0.20 ha
第5種公園	2-2-5	東町公園	0.08 ha
第6種公園	2-2-6	池田下必津公園	0.49 ha
第7種公園	2-2-7	宮本町公園	0.25 ha
第8種公園	2-2-8	大久保公園	0.25 ha
第9種公園	2-2-9	もりの木公園	0.25 ha
第10種公園	2-2-10	さくら公園	0.43 ha
第11種公園	2-2-11	鶴上公園	0.15 ha
第12種公園	2-2-12	鶴上公園	0.29 ha
第13種公園	2-2-13	鶴上公園	0.15 ha
第14種公園	2-2-14	鶴の里公園	0.09 ha
第15種公園	2-2-15	つうき公園	0.25 ha
第16種公園	2-2-16	森本公園	0.15 ha
第17種公園	2-2-17	いずみパーク	0.35 ha
近隣公園	3-3-1	中央公園	1.80 ha
第3種公園	3-3-2	梅地公園	2.00 ha
第3種公園	3-3-3	八ツ木公園	2.50 ha
地区公園	4-4-1	田代公園	7.29 ha
総合公園	5-5-1	市民公園	16.90 ha
第5種公園	5-5-2	東公園	16.50 ha
第6種公園	7-5-1	新日山公園	25.40 ha
緑地	—	緑地	6.50 ha
合計	—	2.5箇所	82.18 ha

種別	施設名称	計画面積
下水処理施設	鳥栖市浄化センター	7.1 ha
下水処理施設	北部中層ポンプ場	0.07 ha
トラックターミナル	鳥栖トラックターミナル	4.1 ha
功用地	鳥栖市功用地	1.6 ha
功用地	鳥栖市功用地	3.5 ha
武蔵野功用地	鳥栖武蔵野功用地	67.6 ha

種別	地区名称	計画面積
土地改良事業	鳥栖地区	28.1 ha
土地改良事業	鳥栖正新在成敷地区	185.3 ha
堤上	堤上	45.2 ha
計画緑地	計画緑地	6.8 ha

種別	道路番号	道路名称	代表幅員	代表	延長
幹線道路	2-3-101	赤谷南通り	25.75	4	6,660
幹線道路	3-3-102	久保米守木線	25	4	9,900
幹線道路	3-3-103	池田西町線	25	4	2,300
幹線道路	3-3-104	赤津野木線	25	4	750
幹線道路	3-3-105	鳥栖駅前線	25	4	30
幹線道路	3-3-106	赤津野線	25	2	2,300
幹線道路	3-4-104	池田上線	15	2	4,640
幹線道路	3-4-105	鳥栖駅前線	15	2	3,810
幹線道路	3-4-106	田代町線	15	2	2,330
幹線道路	3-4-109	菅原橋本線	15	2	1,600
幹線道路	3-4-110	鳥栖山線	15	2	12,800
幹線道路	3-4-120	北部1号線	15	2	1,480
幹線道路	3-4-121	北部2号線	15	2	1,040
幹線道路	3-4-122	北部3号線	15	2	1,150
幹線道路	3-4-123	鶴上線	15	2	4,820
幹線道路	3-4-124	堀方線	20	2	1,340
幹線道路	3-4-126	高井川線	21.75	4	970
幹線道路	3-4-129	新鳥栖駅前1号線	20	2	300
幹線道路	3-5-102	赤谷南線	15	—	9,450
幹線道路	3-5-103	鳥栖山線	15	2	300
幹線道路	3-5-112	赤津野線	15	2	2,410
幹線道路	3-5-113	今田田代線	12	2	3,320
幹線道路	3-5-114	鳥栖山線	12	2	30
幹線道路	3-5-115	鳥栖山線	12	2	700
幹線道路	3-5-124	赤津野線	12	2	600
幹線道路	3-6-111	鳥栖駅前線	8	—	2,480
幹線道路	7-4-130	新鳥栖駅前2号線	15	2	60
幹線道路	8-5-126	北部4号線	12	—	870
幹線道路	8-6-125	市民公園線	9	—	1,090
合計	—	2.9箇所	—	—	45,770



種別	色	種別	色
市街化区域	黄色	第一種低層住居専用地域	緑色
流通業務地区区域	薄紫色	第二種低層住居専用地域	薄緑色
土地区画整理事業区域	薄黄色	第一種中高層住居専用地域	薄緑色
都市計画公園・緑地	薄緑色	第一種住居地域	黄色
幹線道路	赤線	準住居地域	薄黄色
幹線道路 16m以上22m未満	赤線	近隣商業地域	薄黄色
幹線道路 12m以上16m未満	赤線	商業地域	薄黄色
幹線道路 12m未満	赤線	準工業地域	薄黄色
地区道路	赤線	工業地域	薄黄色
特殊用途	赤線	工業専用地域	薄黄色
その他の都市施設	赤線	都市計画区域外	薄黄色
平成27年人口集中地区(D-1)地区	赤線	準防火地域	薄黄色
指定区域	赤線		

排水区域	ピンク色	既定
市街化区域	黄色	追加
污水幹線	赤線	既定
放流管渠	青線	既定
ポンプ施設	P	既定
処理施設	T	既定
削除	黄線	削除

朝日航空株式会社調製

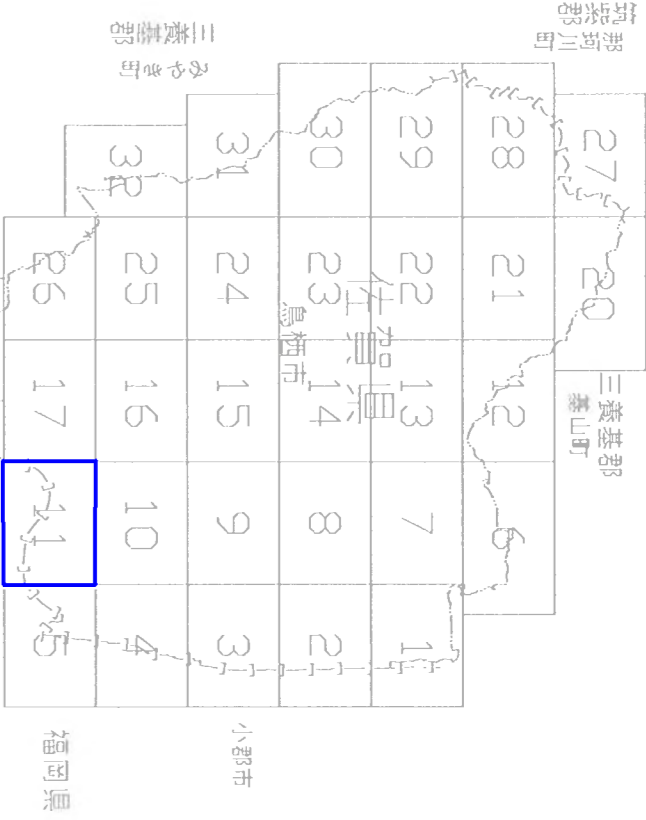
佐賀県鳥栖市



西部処理分区  
476.20ha

東部処理分区  
767.10ha  
768.90ha  
放流管渠

干歳処理分区  
32.20ha



凡例		例	
（灰色塗り）	排水区域	（赤線）	既決定追加
（青線）	市街化区域	（黒線）	既決定
（黒線）	汚水幹線	（黒線）	既決定
（黒線）	放流管渠	（黒線）	既決定
（P）	不了施設	（黒線）	既決定
（斜線）	処理施設	（黒線）	既決定

久留米市



事業名	鳥栖市公共下水道事業 （変更事業計画）	図面番号	1 / 1
区画	鳥栖市公共下水道事業 （変更事業計画） 干歳処理分区 （汚水）	縮尺	1:2,500
単位数	鳥栖市	単位	mm
設計	（株）東京建設事務所	設計	平成31年3月調整

鳥栖基山都市計画下水道の変更（鳥栖市決定） 総括図（汚水）



# 鳥栖市都市計画図

計画決定面積 **約2,332ha**  
 約2,334ha

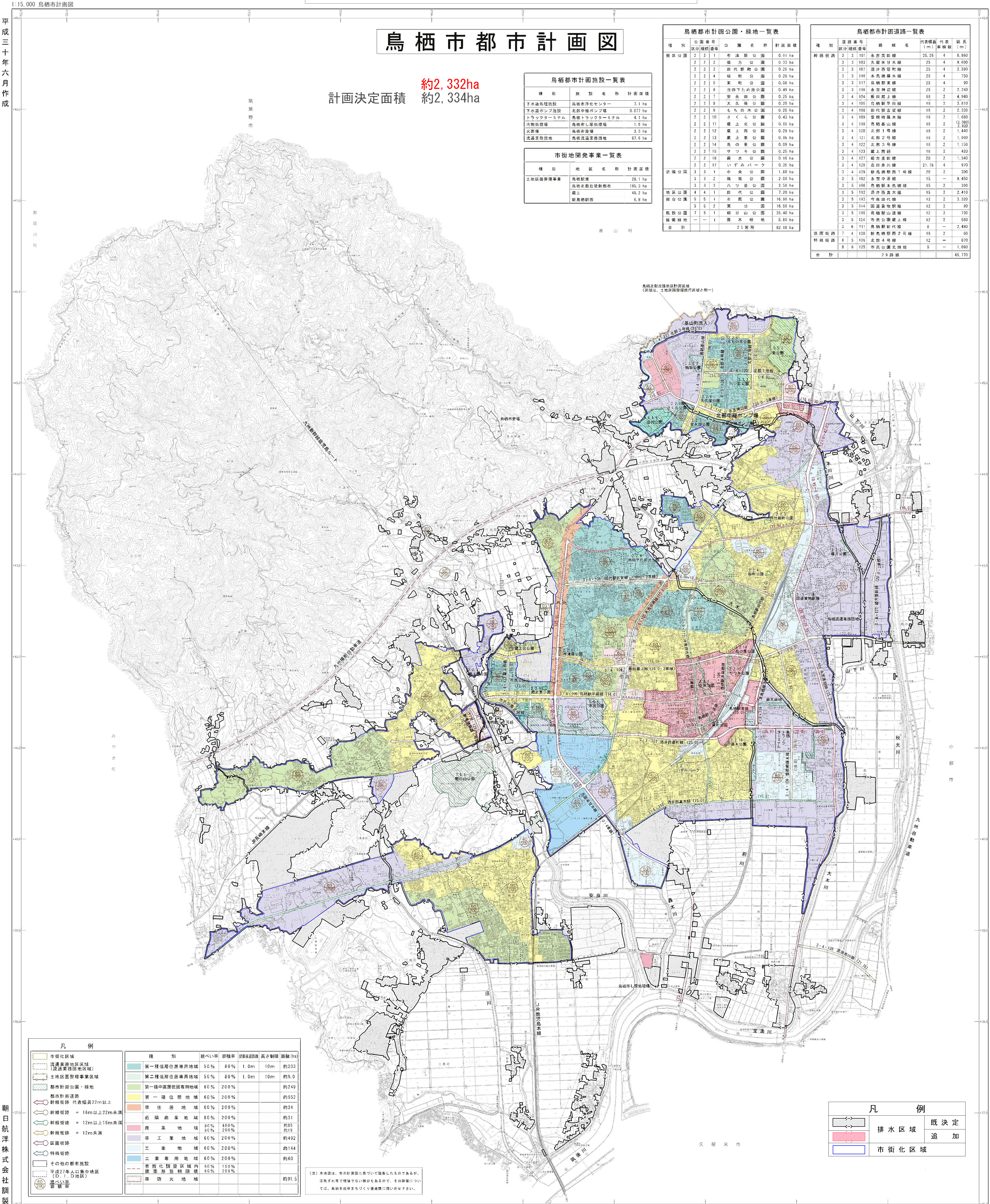
種別	施設名	計画面積
下水道処理施設	鳥栖市浄水センター	7.1 ha
下水処理場	北新中環水処理場	0.27 ha
トウワタニビル	鳥栖トウワタニビル	4.1 ha
汚物処理場	鳥栖市し尿処理場	1.6 ha
火葬場	鳥栖市火葬場	3.3 ha
式場	鳥栖市式場	0.7 ha

種別	地区名	計画面積
土地区画整理事業	鳥栖駅前	28.1 ha
	鳥栖北山北地区	195.3 ha
	鷹上	45.2 ha
	新鳥栖駅前	6.8 ha

種別	公園名	計画面積
公園	中央公園	0.11 ha
	地方公園	0.33 ha
	近代公園	0.25 ha
	緑地公園	0.20 ha
	東公園	0.08 ha
	公園	0.49 ha
	公園	0.25 ha
	公園	0.25 ha
	公園	0.25 ha
	公園	0.15 ha
	公園	0.29 ha
	公園	0.16 ha
	公園	0.08 ha
	公園	0.25 ha
	公園	0.16 ha
	公園	1.00 ha
	公園	2.00 ha
	公園	2.50 ha
	公園	7.20 ha
	公園	16.00 ha
	公園	16.00 ha
	公園	25.40 ha
	公園	6.00 ha
合計	25箇所	82.8 ha

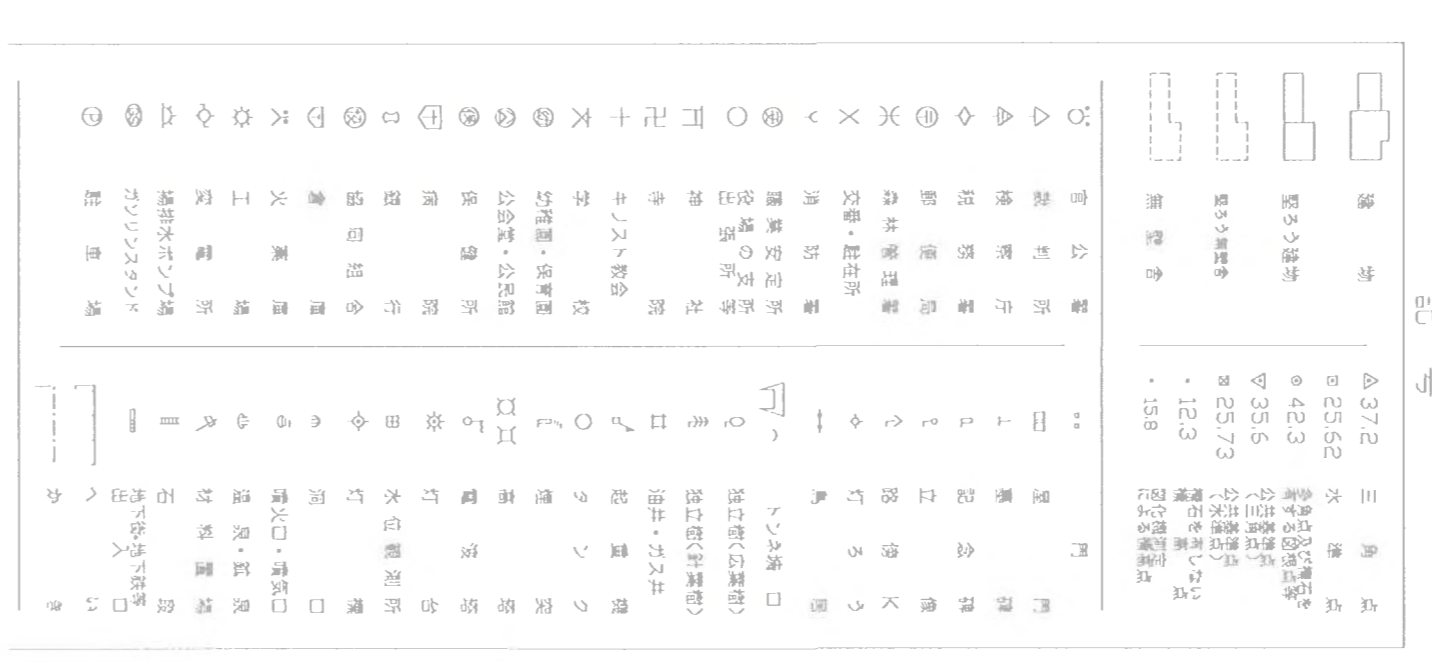
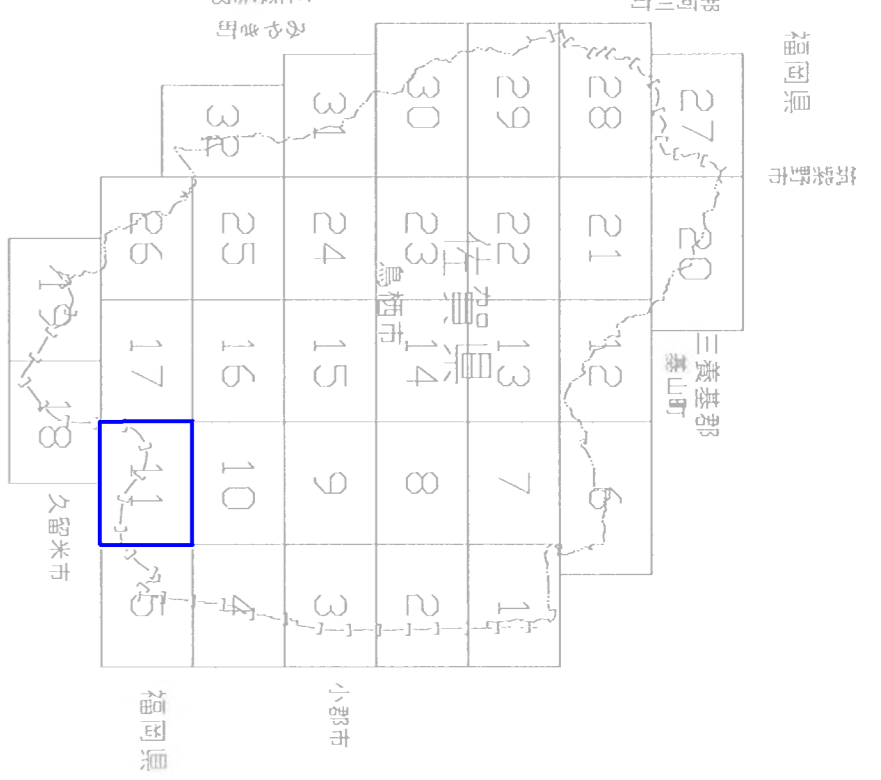
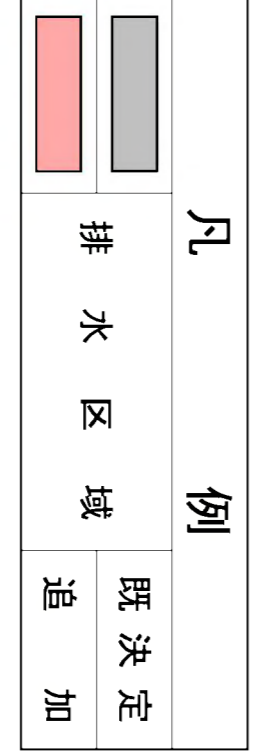
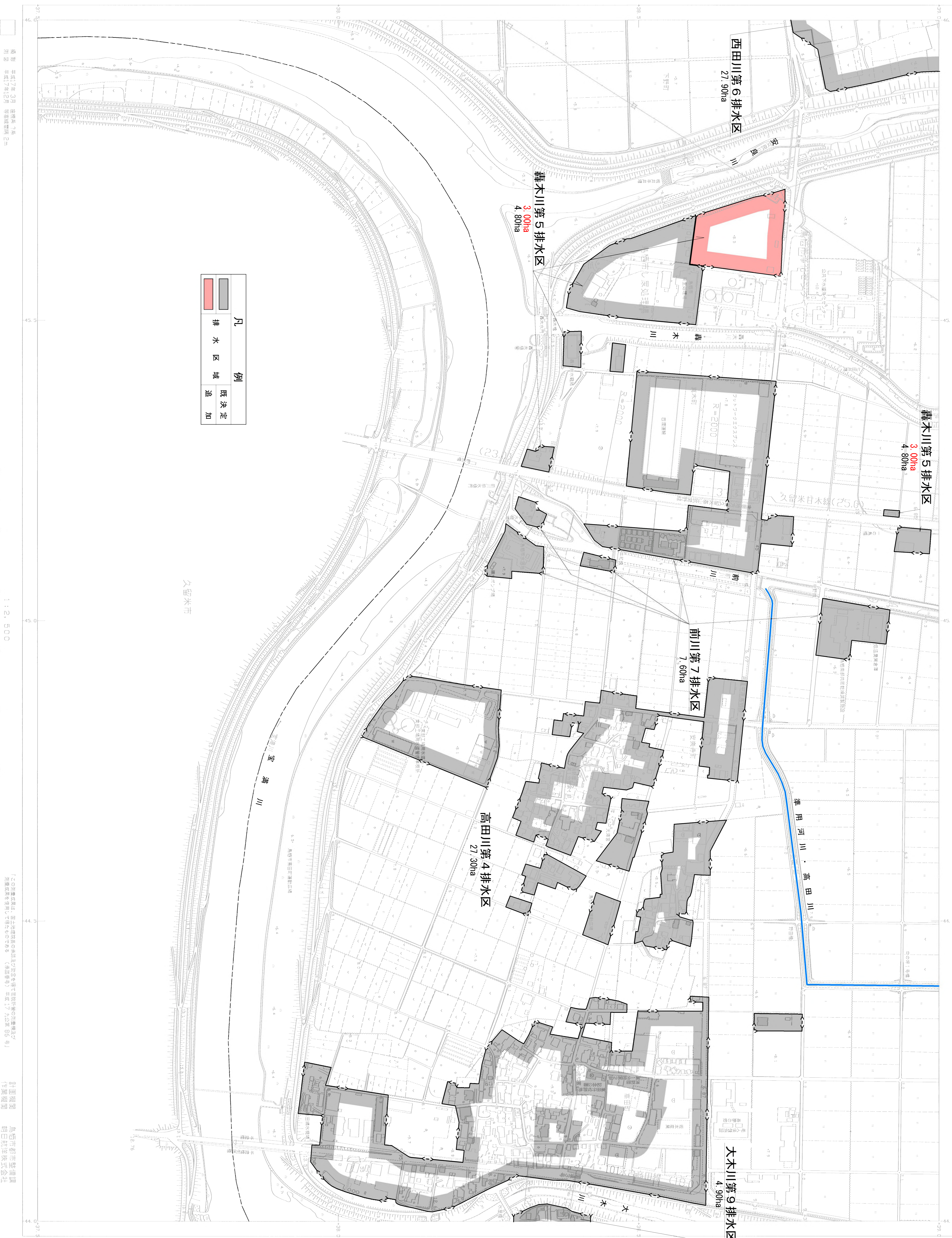
種別	道路名	延長(m)	幅員(m)	面積(ha)
幹線道路	3-3-101 永吉東田線	25.25	4	6.880
	3-3-103 久米東田線	25	4	9.600
	3-3-107 清井西野線	25	4	2.380
	3-3-116 本丸橋線	25	4	7.500
	3-3-117 鳥栖駅前線	25	4	30
	3-3-118 永吉東田線	25	2	2.240
	3-4-104 鷹上線	15	2	4.940
	3-4-105 鳥栖駅前線	15	2	3.010
	3-4-106 鳥栖駅前線	15	2	2.230
	3-4-109 鷹上線	15	2	1.680
	3-4-119 鳥栖山線	15	2	1.280
	3-4-120 北山1号線	15	2	1.440
支線道路	3-4-121 北山2号線	15	2	1.040
	3-4-122 北山3号線	15	2	1.150
	3-4-123 鷹上線	15	2	4.220
	3-4-127 鷹上線	20	2	1.340
	3-4-128 鷹上線	21.75	4	9.970
	3-4-129 鷹上線	20	2	2.300
	3-5-102 永吉東田線	15	-	9.450
	3-5-106 鳥栖山線	15	2	3.300
	3-5-112 清井西野線	15	2	2.410
	3-5-113 清井西野線	12	2	3.320
	3-5-114 清井西野線	12	2	90
	計画道路	3-5-115 鳥栖山線	12	2
3-5-124 市民公園線		12	2	580
3-6-111 鳥栖駅前線		5	-	2.480
計画道路	7-4-100 新鳥栖駅前線	15	2	50
	8-6-125 市民公園線	5	-	1.090
合計	29路線			65.770



市街化区域	第一種住居地域	第一種中高層住居専用地域	第一種住居地域	準住居地域	近隣商業地域	商業地域	準工業地域	工業地域	工業専用地域	市街化調整区域	建築高度制限区域	準防火地域
市街化区域外	第一種住居専用地域	第二種住居専用地域	第一種中層住居専用地域	準工業地域	商業地域	工業地域	工業専用地域	市街化調整区域	建築高度制限区域	準防火地域	準防火地域	
市街化区域外	第一種住居専用地域	第二種住居専用地域	第一種中層住居専用地域	準工業地域	商業地域	工業地域	工業専用地域	市街化調整区域	建築高度制限区域	準防火地域	準防火地域	

排水区域	既決定
排水区域	追加
市街化区域	



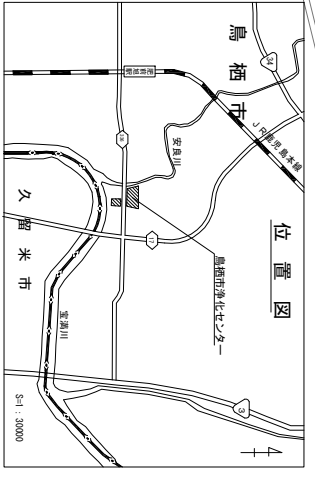
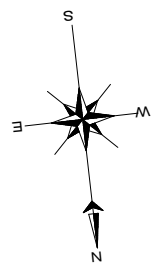
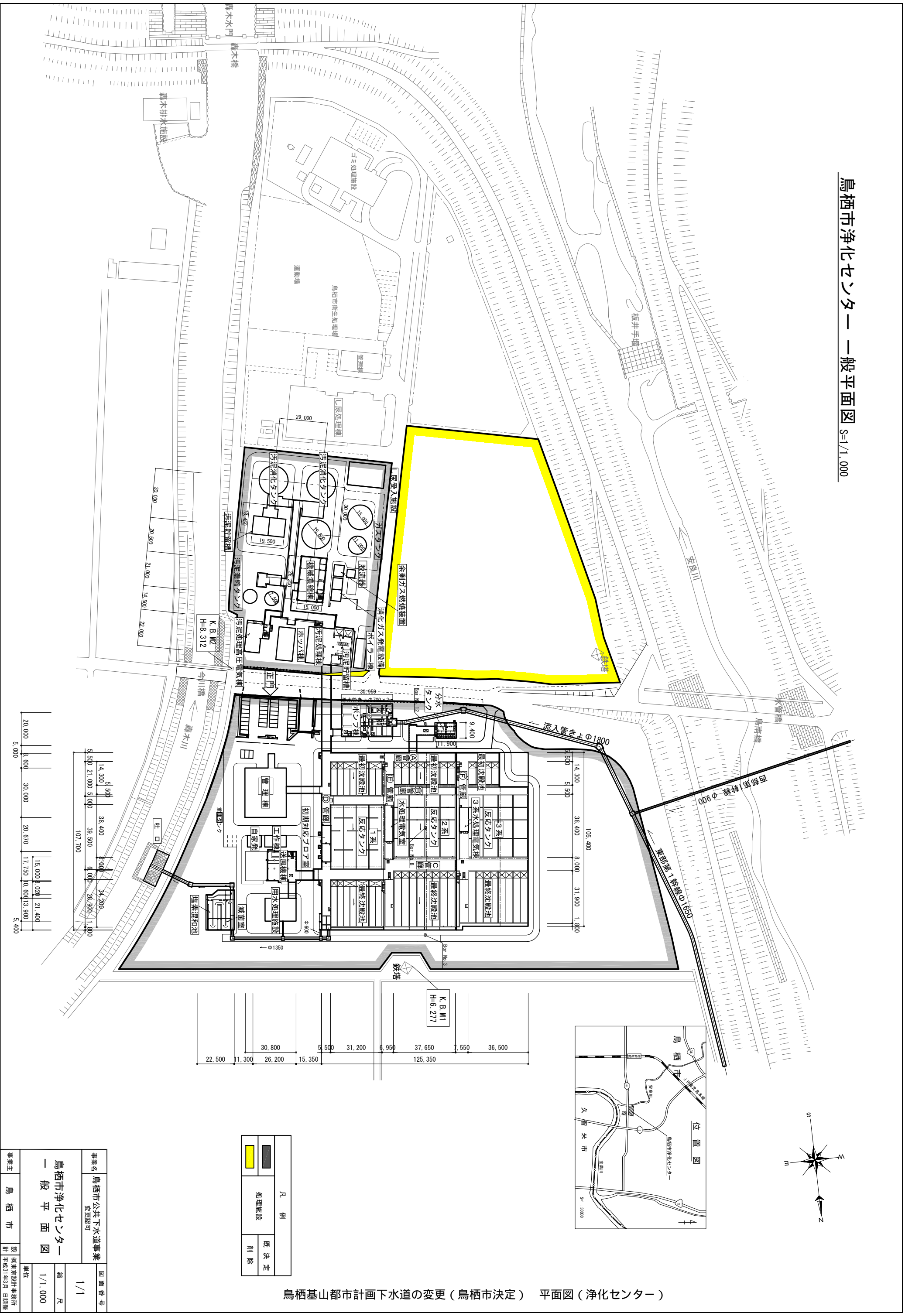


<b>事業名</b> 鳥栖市公共下水道事業 <small>(変更認可)</small>		<b>図面番号</b> 1 / 1
<b>区画施設設置平面図</b> (雨水)		<b>縮尺</b> 1:2,500
<b>単主</b> 鳥栖市		<b>単位</b> mm
<b>設計</b> (株) 東成設計事務所		<b>設計</b> 平成31年3月読取

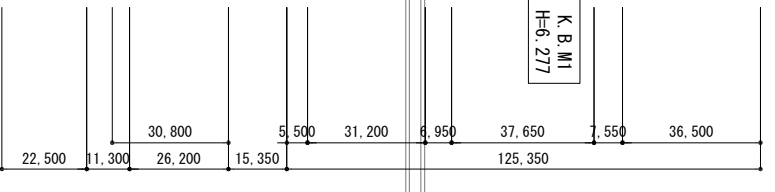
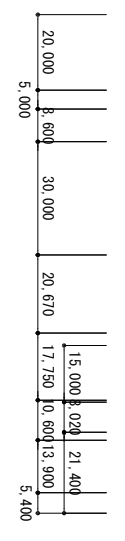
鳥栖基山都市計画下水道の変更（鳥栖市決定） 計画図（雨水）



鳥栖市浄化センター 一般平面図 S=1/1,000



凡例		既決定	削除
■	処理施設		
■			



事業名	鳥栖市公共下水道事業 変更認可	図面番号	1/1
事業主	鳥栖市	縮尺	1/1,000
		単位	メートル
		設計	関東建設事務所 平成31年3月 日調整

鳥栖基山都市計画下水道の変更（鳥栖市決定） 平面図（浄化センター）



## 都市計画策定の経緯の概要

○鳥栖基山都市計画ごみ焼却場の決定（鳥栖市決定）

○鳥栖基山都市計画下水道の変更（鳥栖市決定）

事 項	時 期	備 考
原案説明会	令和元年9月2日	鳥栖市役所
原案の縦覧（公聴会公告）	令和元年9月3日から令和元年9月17日まで	2週間
公聴会	令和元年9月24日	公述申出者7名
案の決定	令和元年10月8日	
県事前協議	令和元年10月10日	
県事前協議回答	令和元年10月29日	
案の公告、縦覧	令和元年11月5日から令和元年11月19日まで	2週間 意見提出者なし
鳥栖市都市計画審議会	令和2年8月3日	
県協議	令和2年8月上旬	
県協議回答	令和2年8月中旬	
都市計画決定告示	令和2年8月下旬	