

(別紙1) 被保険者等の推移及び保険給付費の状況

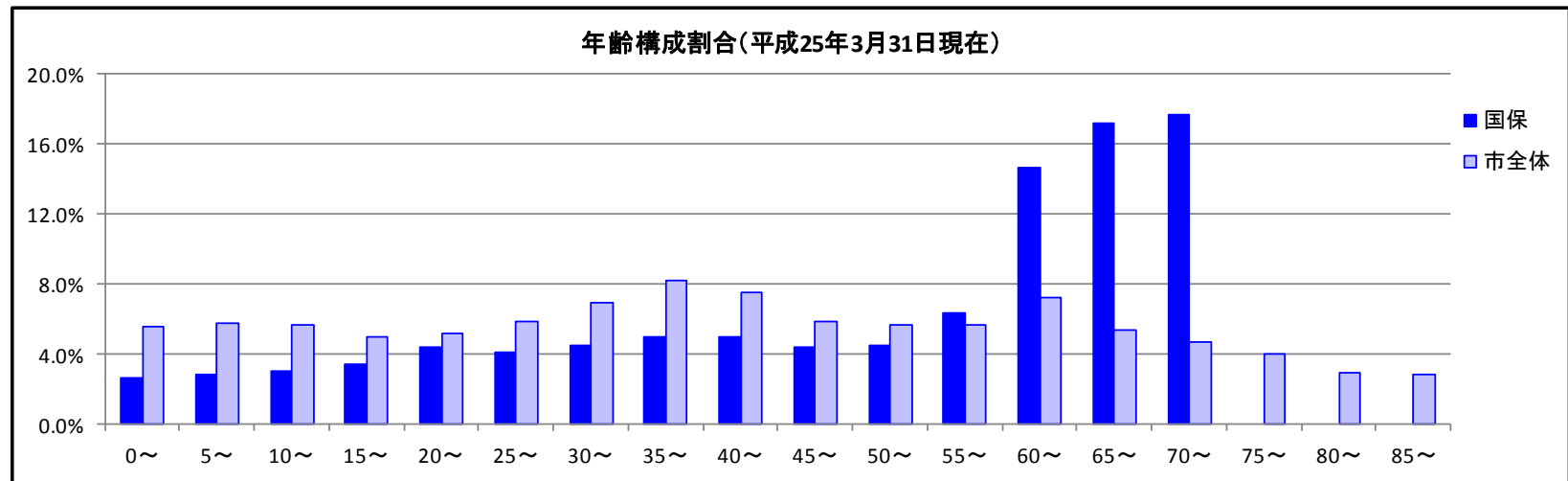
区分		単位	平成20年度		平成21年度		平成22年度		平成23年度		平成24年度		
				伸び率		伸び率		伸び率		伸び率		伸び率	
市全体	人口	人	66,764	2.0%	67,650	1.3%	68,225	0.8%	69,236	1.5%	70,491	1.8%	
	世帯数	世帯	25,068	3.0%	25,470	1.6%	25,924	1.8%	26,635	2.7%	27,547	3.4%	
国民健康保険	世帯数	世帯	8,609	△20.8%	8,472	△1.6%	8,555	1.0%	8,713	1.8%	8,845	1.5%	
	(加入率)	%	34.3%	—	33.3%	—	33.0%	—	32.7%	—	32.1%	—	
	被保険者数	人	14,999	△25.4%	14,944	△0.4%	14,958	0.1%	15,150	1.3%	15,271	0.8%	
	(加入率)	%	22.5%	—	22.1%	—	21.9%	—	21.9%	—	21.7%	—	
	内	一般被保険者	人	13,643	34.8%	13,894	1.8%	13,856	△0.3%	13,861	0.0%	13,971	0.8%
		退職被保険者数	人	1,356	△73.7%	1,050	△22.6%	1,102	5.0%	1,289	17.0%	1,300	0.9%
	訳	老人保健対象者	人	—	—	—	—	—	—	—	—	—	—
	介護第2号被保険者	人	5,228	△2.2%	5,173	△1.1%	5,328	3.0%	5,482	2.9%	5,445	△0.7%	
保険給付状況	療養給付費・療養費	千円	4,094,777	△2.9%	4,138,458	1.1%	4,342,717	4.9%	4,425,636	1.9%	4,477,102	1.2%	
	高額療養費	千円	501,139	10.9%	509,628	1.7%	561,770	10.2%	589,827	5.0%	614,434	4.2%	
	出産育児諸費	千円	22,770	△19.5%	24,475	7.5%	28,934	18.2%	34,789	20.2%	28,540	△18.0%	
	葬祭諸費	千円	3,840	△66.1%	2,700	△29.7%	2,670	△1.1%	3,120	16.9%	3,120	0.0%	
	審査支払手数料	千円	17,606	0.4%	17,682	0.4%	17,855	1.0%	18,010	0.9%	18,053	0.2%	
	給付費計	千円	4,640,132	△1.8%	4,692,943	1.1%	4,953,946	5.6%	5,071,382	2.4%	5,141,249	1.4%	
後期高齢者支援金	千円	593,864		656,669	10.6%	598,209	△8.9%	656,989	9.8%	773,554	17.7%		
前期高齢者納付金	千円	800		1,867	133.4%	1,039	△44.3%	1,947	87.4%	776	△60.1%		
老人保健拠出金	千円	103,692	△92.3%	51	△100.0%	42	△17.6%	40	△4.8%	34	△15.0%		
介護納付金	千円	240,955	△13.0%	227,846	△5.4%	246,275	8.1%	266,895	8.4%	304,373	14.0%		

※ 人口、世帯数、被保険者数は、3月～2月までの月末現在の平均値、平成24年度は3月～1月までの月末現在の平均値

※ 伸び率は前年度からの伸び率

(別紙2) 年齢階層別被保険者数(平成25年3月31日現在)

対象年齢	被保険者数(人)									国保構成割合(%)		
	男			女			計			男	女	計
	国保	人口	割合	国保	人口	割合	国保	人口	割合			
0～4歳	214	2,042	10.5%	184	1,898	9.7%	398	3,940	10.1%	2.9%	2.4%	2.7%
5～9歳	208	2,090	10.0%	225	2,029	11.1%	433	4,119	10.5%	2.9%	2.9%	2.9%
10～14歳	234	2,024	11.6%	217	1,977	11.0%	451	4,001	11.3%	3.2%	2.8%	3.0%
15～19歳	270	1,774	15.2%	250	1,800	13.9%	520	3,574	14.5%	3.7%	3.2%	3.5%
20～24歳	364	1,780	20.4%	293	1,864	15.7%	657	3,644	18.0%	5.0%	3.8%	4.4%
25～29歳	310	2,055	15.1%	310	2,107	14.7%	620	4,162	14.9%	4.3%	4.0%	4.1%
30～34歳	371	2,444	15.2%	308	2,488	12.4%	679	4,932	13.8%	5.1%	4.0%	4.5%
35～39歳	405	2,946	13.7%	337	2,875	11.7%	742	5,821	12.7%	5.6%	4.4%	4.9%
40～44歳	394	2,611	15.1%	355	2,730	13.0%	749	5,341	14.0%	5.4%	4.6%	5.0%
45～49歳	347	2,064	16.8%	318	2,088	15.2%	665	4,152	16.0%	4.8%	4.1%	4.4%
50～54歳	341	1,990	17.1%	338	2,017	16.8%	679	4,007	16.9%	4.7%	4.4%	4.5%
55～59歳	433	1,981	21.9%	527	2,011	26.2%	960	3,992	24.0%	6.0%	6.8%	6.4%
60～64歳	977	2,495	39.2%	1,226	2,632	46.6%	2,203	5,127	43.0%	13.4%	15.9%	14.7%
65～69歳	1,189	1,815	65.5%	1,394	2,014	69.2%	2,583	3,829	67.5%	16.4%	18.0%	17.2%
70～74歳	1,210	1,484	81.5%	1,445	1,824	79.2%	2,655	3,308	80.3%	16.7%	18.7%	17.7%
75～79歳	0	1,197	0.0%	0	1,679	0.0%	0	2,876	0.0%	0.0%	0.0%	0.0%
80～84歳	0	796	0.0%	0	1,323	0.0%	0	2,119	0.0%	0.0%	0.0%	0.0%
85歳以上	0	550	0.0%	0	1,461	0.0%	0	2,011	0.0%	0.0%	0.0%	0.0%
合計	7,267	34,138	21.3%	7,727	36,817	21.0%	14,994	70,955	21.1%	100.0%	100.0%	100.0%



(別紙3) 国民健康保険税 調定・収納状況

(単位:円)

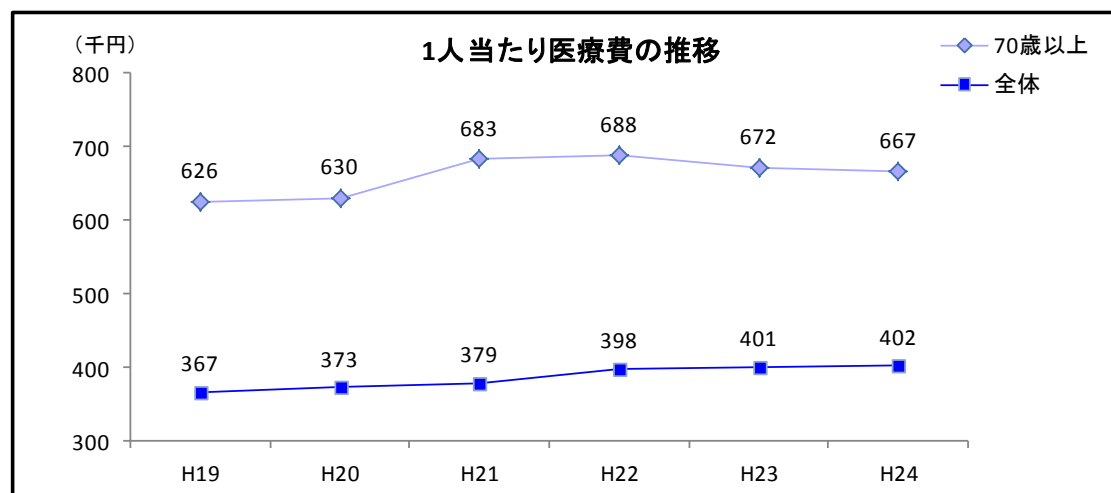
区分		平成21年度		平成22年度		平成23年度		平成24年度		
			伸び率		伸び率		伸び率		伸び率	
一般被保険者	現年度分	調定額	1,326,093,531	0.6%	1,265,879,491	△4.5%	1,257,670,633	△0.6%	1,437,235,225	14.3%
		(1人当り)	95,444	△1.2%	91,360	△4.3%	90,734	△0.7%	102,873	13.4%
		収納済額	1,180,624,959	△0.1%	1,147,274,512	△2.8%	1,132,088,981	△1.3%	1,299,989,186	14.8%
		(1人当り)	84,974	△2.0%	82,800	△2.6%	81,674	△1.4%	93,049	13.9%
		収納率	89.03%	△0.8%	90.63%	1.8%	90.01%	△0.7%	90.45%	0.5%
	滞納分	調定額	525,034,784	4.7%	545,867,006	4.0%	539,235,372	△1.2%	548,663,718	1.7%
		収納済額	55,507,606	2.4%	59,474,695	7.1%	60,111,563	1.1%	80,704,462	34.3%
収納率		10.57%	△2.2%	10.90%	3.1%	11.15%	2.3%	14.71%	32.0%	
退職被保険者	現年度分	調定額	146,063,469	△10.2%	146,379,109	0.2%	163,138,365	11.4%	176,488,775	8.2%
		(1人当り)	139,108	15.9%	132,830	△4.5%	126,562	△4.7%	135,761	7.3%
		収納済額	140,806,000	△10.6%	141,859,837	0.7%	158,340,493	11.6%	170,032,408	7.4%
		(1人当り)	134,101	15.4%	128,729	△4.0%	122,840	△4.6%	130,794	6.5%
		収納率	96.40%	△0.5%	96.91%	0.5%	97.06%	0.2%	96.34%	△0.7%
	滞納分	調定額	31,095,962	△3.5%	28,557,422	△8.2%	26,661,357	△6.6%	25,847,080	△3.1%
		収納済額	5,266,926	△12.1%	4,520,820	△14.2%	4,095,805	△9.4%	5,233,919	27.8%
収納率		16.94%	△8.9%	15.83%	△6.5%	15.36%	△3.0%	20.25%	31.8%	
合計	現年度分	調定額	1,472,157,000	△0.6%	1,412,258,600	△4.1%	1,420,808,998	0.6%	1,613,724,000	13.6%
		(1人当り)	98,512	△0.2%	94,415	△4.2%	93,783	△0.7%	105,672	12.7%
		収納済額	1,321,430,959	△1.4%	1,289,134,349	△2.4%	1,290,429,474	0.1%	1,470,021,594	13.9%
		(1人当り)	88,426	△1.0%	86,184	△2.5%	85,177	△1.2%	96,262	13.0%
		収納率	89.76%	△0.8%	91.28%	1.7%	90.82%	△0.5%	91.09%	0.3%
	滞納分	調定額	556,130,746	4.2%	574,424,428	3.3%	565,896,729	△1.5%	574,510,798	1.5%
		収納済額	60,774,532	0.9%	63,995,515	5.3%	64,207,368	0.3%	85,938,381	33.8%
		収納率	10.93%	△3.1%	11.14%	1.9%	11.35%	1.8%	14.96%	31.8%
	合計	調定額	2,028,287,746	0.7%	1,986,683,028	△2.1%	1,986,705,727	0.0%	2,188,234,798	10.1%
		収納済額	1,382,205,491	△1.3%	1,353,129,864	△2.1%	1,354,636,842	0.1%	1,555,959,975	14.9%
収納率		68.15%	△2.0%	68.11%	△0.1%	68.19%	0.1%	71.11%	4.3%	

(別紙4) 国民健康保険の医療費の状況

(単位:千円)

		平成21年度			平成22年度			平成23年度			平成24年度			
		金額等	割合	伸び率	金額等	割合	伸び率	金額等	割合	伸び率	金額等	割合	伸び率	
全 体	被保険者数(人)	14,944	—	△0.4%	14,958	—	0.1%	15,150	—	1.3%	15,271	—	0.8%	
	医療費	入院	2,484,303	—	1.4%	2,676,832	—	7.7%	2,728,177	—	1.9%	2,768,851	—	1.5%
		入院外	1,941,821	—	0.7%	2,009,701	—	3.5%	2,040,040	—	1.5%	2,092,871	—	2.6%
		歯科	356,398	—	△0.9%	369,093	—	3.6%	372,529	—	0.9%	388,996	—	4.4%
		調剤	840,372	—	4.4%	850,422	—	1.2%	878,840	—	3.3%	820,769	—	△6.6%
		療養費	46,973	—	2.2%	47,787	—	1.7%	57,462	—	20.2%	65,062	—	13.2%
		合計	5,669,867	—	1.4%	5,953,835	—	5.0%	6,077,048	—	2.1%	6,136,549	—	1.0%
1人当たり医療費	379	—	1.8%	398	—	4.9%	401	—	0.8%	402	—	0.2%		
70歳以上 (再掲)	被保険者数(人)	2,451	16.4%	0.9%	2,476	16.6%	1.0%	2,523	16.7%	1.9%	2,614	17.1%	3.6%	
	医療費	入院	682,407	27.5%	10.4%	678,804	25.4%	△0.5%	651,384	23.9%	△4.0%	721,686	26.1%	10.8%
		入院外	582,173	30.0%	7.0%	616,131	30.7%	5.8%	625,921	30.7%	1.6%	625,263	29.9%	△0.1%
		歯科	92,836	26.0%	7.4%	98,375	26.7%	6.0%	101,183	27.2%	2.9%	102,263	26.3%	1.1%
		調剤	300,474	35.8%	11.6%	294,125	34.6%	△2.1%	300,298	34.2%	2.1%	272,007	33.1%	△9.4%
		療養費	15,762	33.6%	24.3%	15,025	31.4%	△4.7%	16,066	28.0%	6.9%	21,422	32.9%	33.3%
		合計	1,673,652	29.5%	9.3%	1,702,460	28.6%	1.7%	1,694,852	27.9%	△0.4%	1,742,641	28.4%	2.8%
1人当たり医療費	683	—	8.3%	688	—	0.7%	672	—	△2.3%	667	—	△0.8%		

※食事療養費は入院に含む ※訪問看護は入院外に含む *被保険者数は年度平均 ※割合は、全体に対する70歳以上の割合



(別紙5) 疾病分類別医療費(中分類) 平成24年5月分 上位20位

(単位:円)

No.	分類名称(中分類)	40歳未満	40～49歳	50～59歳	60～64歳	65～69歳	70歳以上	合計	40歳以上	65歳以上
1	統合失調症(精神分裂病)妄想性障害	4,172,380	8,855,988	8,171,384	11,865,096	6,501,108	3,352,278	1 42,918,234	1 38,745,854	5 9,853,386
2	歯肉炎及び歯周疾患	3,401,370	1,367,110	2,339,300	4,095,870	4,928,600	6,356,100	2 22,488,350	3 19,086,980	6 11,284,700
3	高血圧性疾患	95,650	266,540	1,520,690	4,611,292	7,060,334	8,793,936	3 22,348,442	4 22,252,792	4 15,854,270
4	腎不全	1,876,840	880,010	5,296,828	6,736,688	4,005,900	3,018,340	4 21,814,606	2 19,937,766	1 7,024,240
5	糖尿病	226,120	365,090	1,507,204	3,048,218	5,179,246	6,957,158	5 17,283,036	5 17,056,916	3 12,136,404
6	他の損傷及び他の外因	2,329,394	1,629,832	2,922,438	1,940,852	3,696,384	3,365,800	6 15,884,700	6 13,555,306	2 7,062,184
7	その他の悪性新生物	0	26,920	467,050	2,982,520	5,897,390	5,976,798	7 15,350,678	7 15,350,678	7 11,874,188
8	その他の代謝疾患	950,190	831,320	704,750	3,441,560	2,832,150	5,175,150	8 13,935,120	8 12,984,930	8 8,007,300
9	その他の心疾患	19,480	615,400	518,230	1,530,250	1,575,560	9,298,914	9 13,557,834	9 13,538,354	29 10,874,474
10	その他の消化器系の疾患	942,910	3,753,530	584,940	2,309,046	2,405,440	3,184,394	10 13,180,260	10 12,237,350	15 5,589,834
11	脊椎障害(脊椎症を含む)	2,284,900	218,220	230,100	2,108,630	3,437,370	4,664,716	11 12,943,936	11 10,659,036	9 8,102,086
12	骨折	2,521,230	93,720	1,045,030	2,172,030	1,082,492	5,666,590	12 12,581,092	17 10,059,862	92 6,749,082
13	脳性麻痺と他の症候群	4,360,690	1,245,650	4,435,268	1,547,510	0	76,330	13 11,665,448	12 7,304,758	11 76,330
14	その他の神経系の疾患	2,485,310	909,280	1,943,470	2,388,000	631,160	1,952,586	14 10,309,806	14 7,824,496	10 2,583,746
15	脳梗塞	120,920	17,730	120,050	554,410	3,949,820	2,975,268	15 7,738,198	13 7,617,278	18 6,925,088
16	他の筋骨格系結合組織	2,257,920	589,570	542,906	1,571,260	945,450	1,705,210	16 7,612,316	15 5,354,396	13 2,650,660
17	乳房の悪性新生物	685,170	1,515,950	1,441,980	714,420	2,239,030	925,280	17 7,521,830	16 6,836,660	14 3,164,310
18	胃潰瘍及び十二指腸潰瘍	187,380	85,470	3,538,352	2,681,644	656,212	225,620	18 7,374,678	20 7,187,298	36 881,832
19	直腸S状結腸悪性新生物	0	486,170	327,510	1,539,938	2,892,398	2,112,232	19 7,358,248	18 7,358,248	12 5,004,630
20	関節症	38,610	102,100	268,700	713,478	1,247,002	4,986,732	20 7,356,622	19 7,318,012	19 6,233,734
	合計	50,557,506	35,463,404	53,288,320	87,193,270	99,104,602	139,696,204	465,303,306	414,745,800	238,800,806

※ 医療費に食事療養費を含む。