

平成 25 年度 第 1 回 鳥栖市国民健康保険運営協議会資料（別紙）

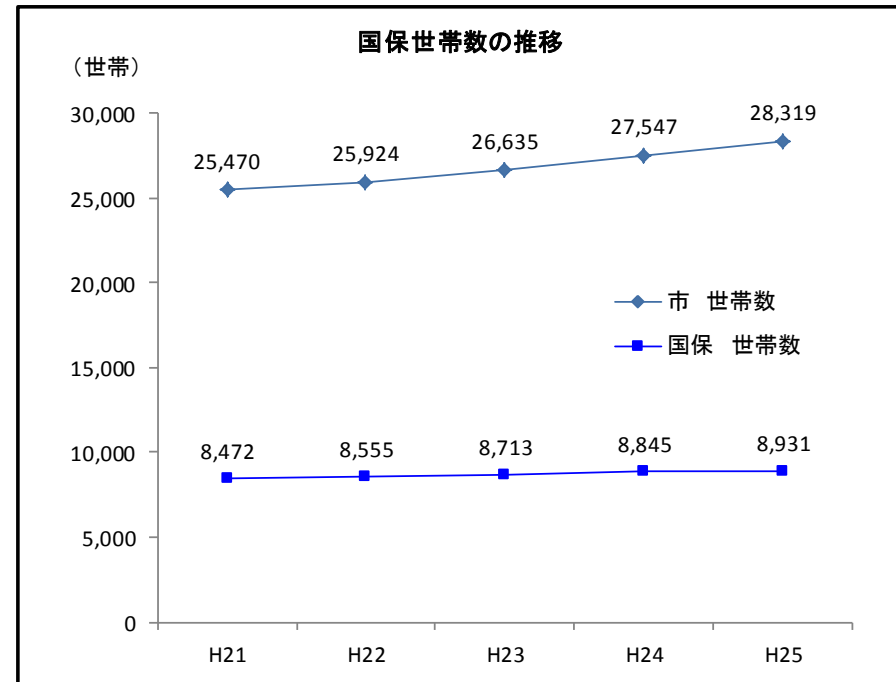
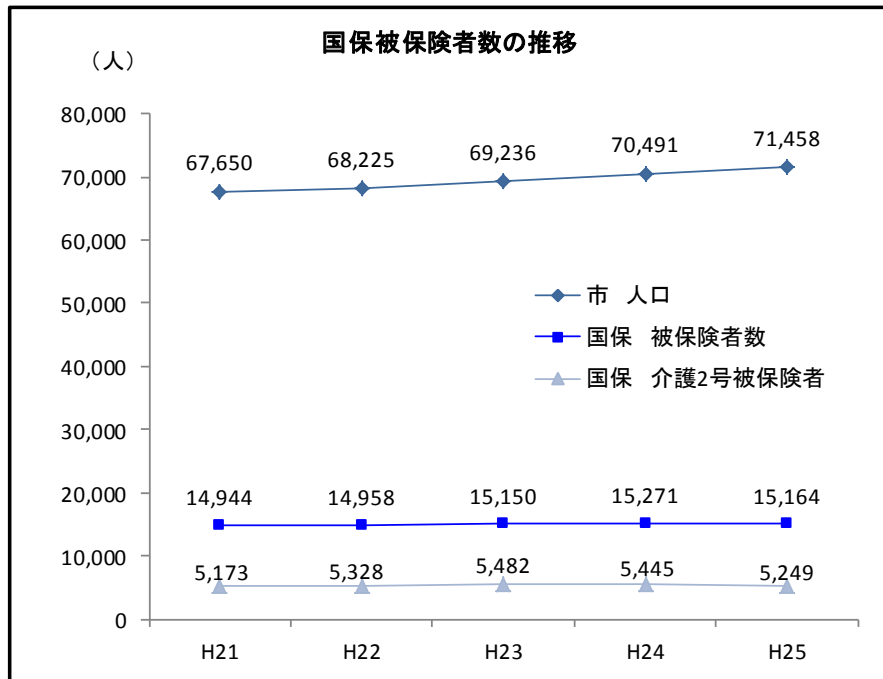
（別紙 1）国保被保険者及び世帯の状況	1
（別紙 2）保険給付費等の状況	2
（別紙 3）年齢階層別被保険者数	3
（別紙 4）国民健康保険税 調定・収納状況	4
（別紙 5）国民健康保険の医療費の状況	5
（別紙 6）疾病分類別医療費（中分類）平成 26 年 5 月診療分	6

(別紙1) 国保被保険者及び世帯の状況

区分		単位	平成21年度		平成22年度		平成23年度		平成24年度		平成25年度		
				伸び率		伸び率		伸び率		伸び率		伸び率	
市	人口	人	67,650	1.3%	68,225	0.8%	69,236	1.5%	70,491	1.8%	71,458	1.4%	
	世帯数	世帯	25,470	1.6%	25,924	1.8%	26,635	2.7%	27,547	3.4%	28,319	2.8%	
国民健康保険	世帯数	世帯	8,472	△1.6%	8,555	1.0%	8,713	1.8%	8,845	1.5%	8,931	1.0%	
	(加入率)	%	33.3%	—	33.0%	—	32.7%	—	32.1%	—	31.5%	—	
	被保険者数	人	14,944	△0.4%	14,958	0.1%	15,150	1.3%	15,271	0.8%	15,164	△0.7%	
	(加入率)	%	22.1%	—	21.9%	—	21.9%	—	21.7%	—	21.2%	—	
	内訳	一般被保険者	人	13,894	1.8%	13,856	△0.3%	13,861	0.0%	13,971	0.8%	13,930	△0.3%
		退職被保険者数	人	1,050	△22.6%	1,102	5.0%	1,289	17.0%	1,300	0.9%	1,234	△5.1%
		老人保健対象者	人	—	—	—	—	—	—	—	—	—	—
	介護第2号被保険者	人	5,173	△1.1%	5,328	3.0%	5,482	2.9%	5,445	△0.7%	5,249	△3.6%	

※ 人口、世帯数、被保険者数は、3月～2月までの月末現在の平均値、平成24年度は3月～1月までの月末現在の平均値

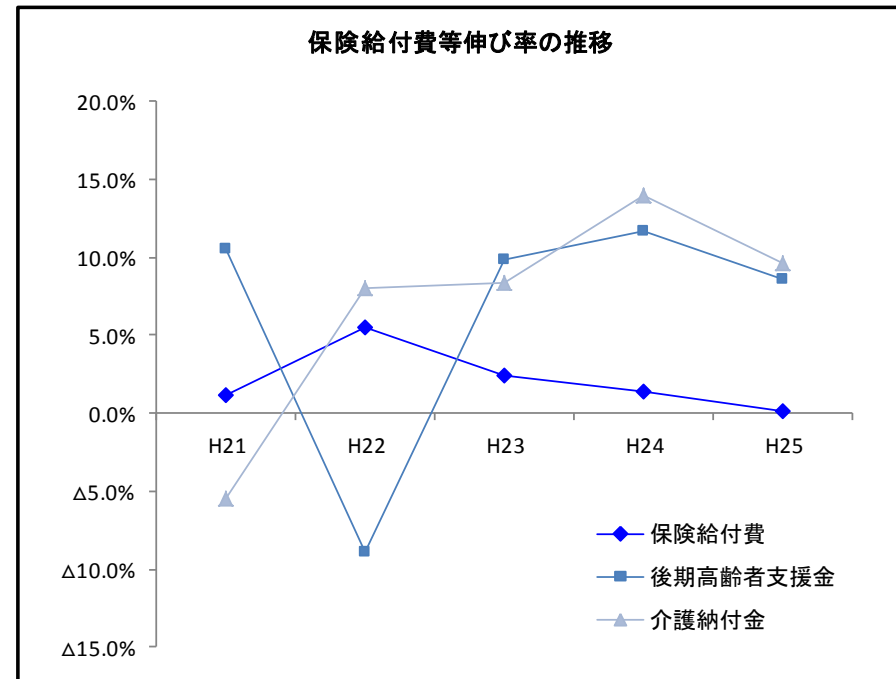
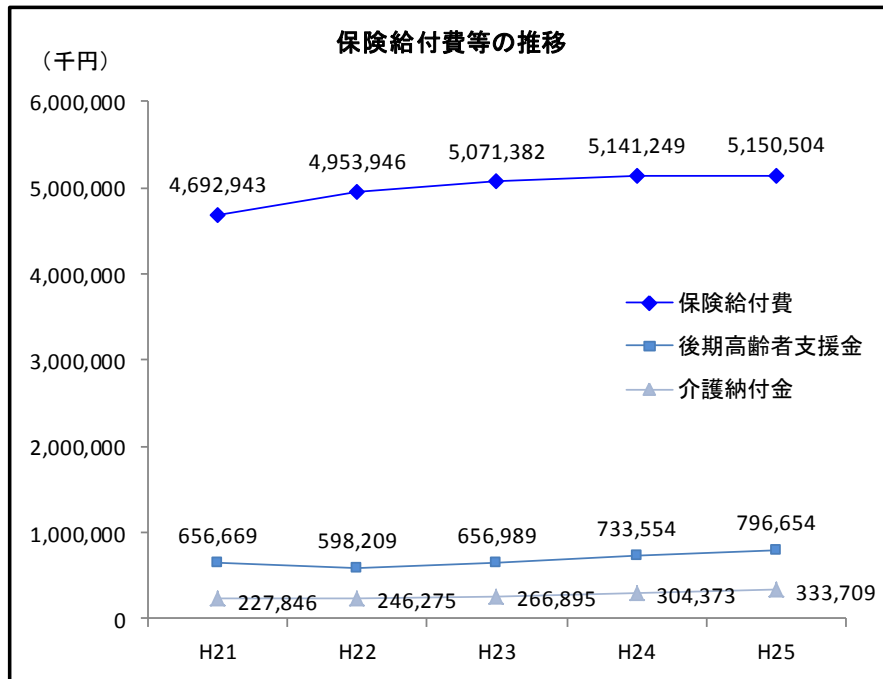
※ 伸び率は前年度からの伸び率



(別紙2) 保険給付費等の状況

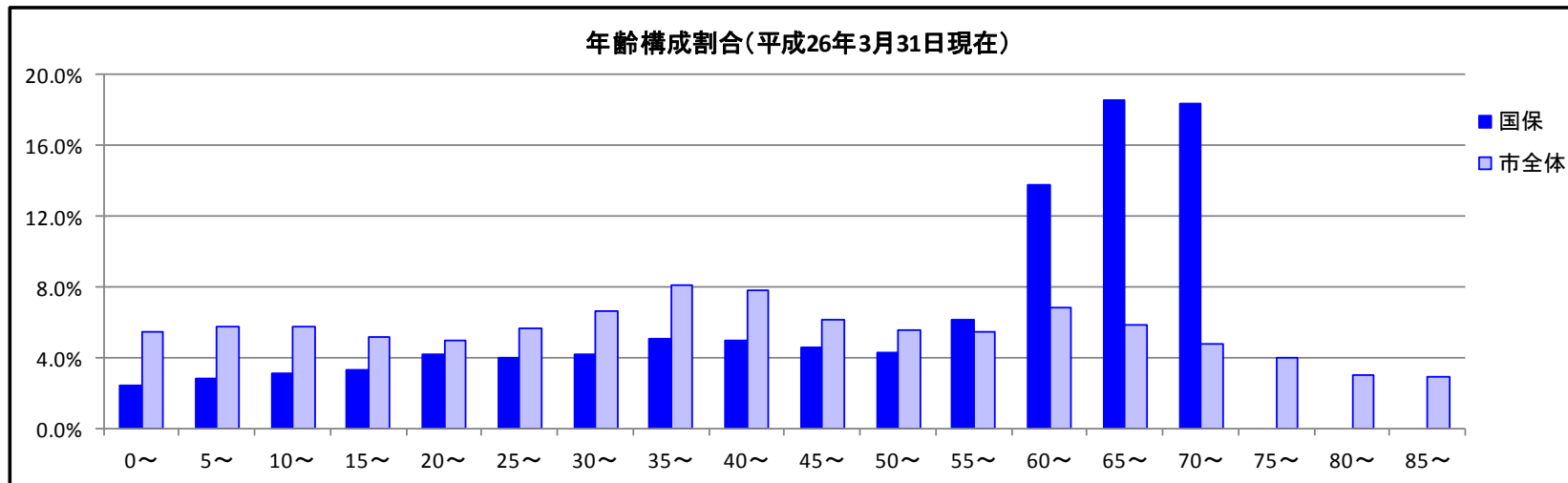
区分	単位	平成21年度		平成22年度		平成23年度		平成24年度		平成25年度		
			伸び率		伸び率		伸び率		伸び率		伸び率	
保険給付状況	療養給付費・療養費	千円	4,138,458	1.1%	4,342,717	4.9%	4,425,636	1.9%	4,477,102	1.2%	4,483,645	0.1%
	高額療養費	千円	509,628	1.7%	561,770	10.2%	589,827	5.0%	614,434	4.2%	617,333	0.5%
	出産育児諸費	千円	24,475	7.5%	28,934	18.2%	34,789	20.2%	28,540	△18.0%	30,993	8.6%
	葬祭諸費	千円	2,700	△29.7%	2,670	△1.1%	3,120	16.9%	3,120	0.0%	2,820	△9.6%
	審査支払手数料	千円	17,682	0.4%	17,855	1.0%	18,010	0.9%	18,053	0.2%	15,713	△13.0%
	給付費計	千円	4,692,943	1.1%	4,953,946	5.6%	5,071,382	2.4%	5,141,249	1.4%	5,150,504	0.2%
後期高齢者支援金	千円	656,669	10.6%	598,209	△8.9%	656,989	9.8%	733,554	11.7%	796,654	8.6%	
前期高齢者納付金	千円	1,867	133.4%	1,039	△44.3%	1,947	87.4%	776	△60.1%	835	7.6%	
老人保健拠出金	千円	51	△100.0%	42	△17.6%	40	△4.8%	34	△15.0%	30	△11.8%	
介護納付金	千円	227,846	△5.4%	246,275	8.1%	266,895	8.4%	304,373	14.0%	333,709	9.6%	

※ 伸び率は前年度からの伸び率



(別紙3) 年齢階層別被保険者数(平成26年3月31日現在)

対象年齢	被保険者数(人)									国保構成割合(%)		
	男			女			計			男	女	計
	国保	人口	割合	国保	人口	割合	国保	人口	割合			
0～4歳	195	2,020	9.7%	174	1,897	9.2%	369	3,917	9.4%	2.7%	2.3%	2.5%
5～9歳	213	2,102	10.1%	212	2,037	10.4%	425	4,139	10.3%	2.9%	2.8%	2.9%
10～14歳	232	2,125	10.9%	230	1,984	11.6%	462	4,109	11.2%	3.2%	3.0%	3.1%
15～19歳	257	1,848	13.9%	237	1,838	12.9%	494	3,686	13.4%	3.6%	3.1%	3.3%
20～24歳	344	1,744	19.7%	283	1,823	15.5%	627	3,567	17.6%	4.8%	3.7%	4.2%
25～29歳	318	2,017	15.8%	287	2,060	13.9%	605	4,077	14.8%	4.4%	3.7%	4.1%
30～34歳	322	2,323	13.9%	303	2,453	12.4%	625	4,776	13.1%	4.5%	3.9%	4.2%
35～39歳	412	2,997	13.7%	349	2,830	12.3%	761	5,827	13.1%	5.7%	4.5%	5.1%
40～44歳	402	2,769	14.5%	345	2,830	12.2%	747	5,599	13.3%	5.6%	4.5%	5.0%
45～49歳	352	2,148	16.4%	337	2,236	15.1%	689	4,384	15.7%	4.9%	4.4%	4.6%
50～54歳	322	1,985	16.2%	313	1,980	15.8%	635	3,965	16.0%	4.5%	4.1%	4.3%
55～59歳	410	1,953	21.0%	503	2,001	25.1%	913	3,954	23.1%	5.7%	6.6%	6.1%
60～64歳	884	2,331	37.9%	1,163	2,544	45.7%	2,047	4,875	42.0%	12.2%	15.2%	13.7%
65～69歳	1,293	2,049	63.1%	1,466	2,173	67.5%	2,759	4,222	65.3%	17.9%	19.1%	18.5%
70～74歳	1,268	1,563	81.1%	1,472	1,874	78.5%	2,740	3,437	79.7%	17.6%	19.2%	18.4%
75～79歳	0	1,180	0.0%	0	1,669	0.0%	0	2,849	0.0%	0.0%	0.0%	0.0%
80～84歳	0	831	0.0%	0	1,335	0.0%	0	2,166	0.0%	0.0%	0.0%	0.0%
85歳以上	0	579	0.0%	0	1,529	0.0%	0	2,108	0.0%	0.0%	0.0%	0.0%
合計	7,224	34,564	20.9%	7,674	37,093	20.7%	14,898	71,657	20.8%	100.0%	100.0%	100.0%



(別紙4) 国民健康保険税 調定・収納状況

(単位:円)

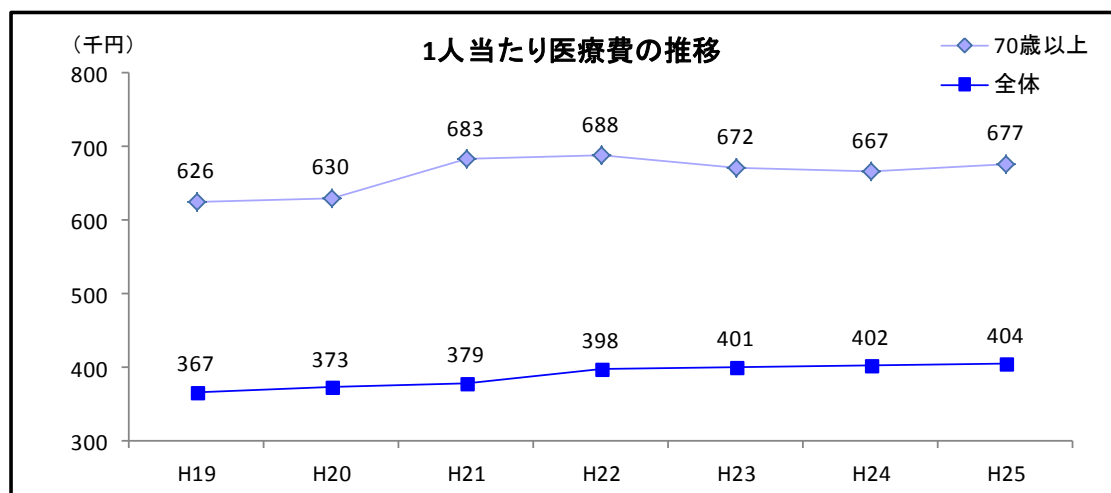
区分		平成22年度		平成23年度		平成24年度		平成25年度		
			伸び率		伸び率		伸び率		伸び率	
一般被保険者	現年度分	調定額	1,265,879,491	△4.5%	1,257,670,633	△0.6%	1,437,235,225	14.3%	1,463,922,887	1.9%
		(1人当り)	91,360	△4.3%	90,734	△0.7%	102,873	13.4%	105,091	2.2%
		収納済額	1,147,274,512	△2.8%	1,132,088,981	△1.3%	1,299,989,186	14.8%	1,324,431,464	1.9%
		(1人当り)	82,800	△2.6%	81,674	△1.4%	93,049	13.9%	95,078	2.2%
		収納率	90.63%	—	90.01%	—	90.45%	—	90.47%	—
	滞納分	調定額	545,867,006	4.0%	539,235,372	△1.2%	548,663,718	1.7%	540,718,650	△1.4%
		収納済額	59,474,695	7.1%	60,111,563	1.1%	80,704,462	34.3%	91,188,908	13.0%
収納率		10.90%	—	11.15%	—	14.71%	—	16.86%	—	
退職被保険者	現年度分	調定額	146,379,109	0.2%	163,138,365	11.4%	176,488,775	8.2%	166,466,013	△5.7%
		(1人当り)	132,830	△4.5%	126,562	△4.7%	135,761	7.3%	134,900	△0.6%
		収納済額	141,859,837	0.7%	158,340,493	11.6%	170,032,408	7.4%	161,084,826	△5.3%
		(1人当り)	128,729	△4.0%	122,840	△4.6%	130,794	6.5%	130,539	△0.2%
		収納率	96.91%	—	97.06%	—	96.34%	—	96.77%	—
	滞納分	調定額	28,557,422	△8.2%	26,661,357	△6.6%	25,847,080	△3.1%	23,830,332	△7.8%
		収納済額	4,520,820	△14.2%	4,095,805	△9.4%	5,233,919	27.8%	6,177,236	18.0%
収納率		15.83%	—	15.36%	—	20.25%	—	25.92%	—	
合 計	現年度分	調定額	1,412,258,600	△4.1%	1,420,808,998	0.6%	1,613,724,000	13.6%	1,630,388,900	1.0%
		(1人当り)	94,415	△4.2%	93,783	△0.7%	105,672	12.7%	107,517	1.7%
		収納済額	1,289,134,349	△2.4%	1,290,429,474	0.1%	1,470,021,594	13.9%	1,485,516,290	1.1%
		(1人当り)	86,184	△2.5%	85,177	△1.2%	96,262	13.0%	97,963	1.8%
		収納率	91.28%	—	90.82%	—	91.09%	—	91.11%	—
	滞納分	調定額	574,424,428	3.3%	565,896,729	△1.5%	574,510,798	1.5%	564,548,982	△1.7%
		収納済額	63,995,515	5.3%	64,207,368	0.3%	85,938,381	33.8%	97,366,144	13.3%
		収納率	11.14%	—	11.35%	—	14.96%	—	17.25%	—
	合計	調定額	1,986,683,028	△2.1%	1,986,705,727	0.0%	2,188,234,798	10.1%	2,194,937,882	0.3%
		収納済額	1,353,129,864	△2.1%	1,354,636,842	0.1%	1,555,959,975	14.9%	1,582,882,434	1.7%
収納率		68.11%	—	68.19%	—	71.11%	—	72.12%	—	

(別紙5) 国民健康保険の医療費の状況

(単位:千円)

		平成22年度			平成23年度			平成24年度			平成25年度			
		金額等	割合	伸び率	金額等	割合	伸び率	金額等	割合	伸び率	金額等	割合	伸び率	
全 体	被保険者数(人)	14,958	—	0.1%	15,150	—	1.3%	15,271	—	0.8%	15,164	—	△0.7%	
	医療費	入院	2,676,832	—	7.7%	2,728,177	—	1.9%	2,768,851	—	1.5%	2,760,011	—	△0.3%
		入院外	2,009,701	—	3.5%	2,040,040	—	1.5%	2,092,871	—	2.6%	2,085,316	—	△0.4%
		歯科	369,093	—	3.6%	372,529	—	0.9%	388,996	—	4.4%	381,065	—	△2.0%
		調剤	850,422	—	1.2%	878,840	—	3.3%	820,769	—	△6.6%	841,315	—	2.5%
		療養費	47,787	—	1.7%	57,462	—	20.2%	65,062	—	13.2%	66,040	—	1.5%
		合計	5,953,835	—	5.0%	6,077,048	—	2.1%	6,136,549	—	1.0%	6,133,747	—	△0.0%
	1人当たり医療費	398	—	4.9%	401	—	0.8%	402	—	0.2%	404	—	0.7%	
70歳以上 (再掲)	被保険者数(人)	2,476	16.6%	1.0%	2,523	16.7%	1.9%	2,614	17.1%	3.6%	2,658	17.5%	1.7%	
	医療費	入院	678,804	25.4%	△0.5%	651,384	23.9%	△4.0%	721,686	26.1%	10.8%	788,378	28.6%	9.2%
		入院外	616,131	30.7%	5.8%	625,921	30.7%	1.6%	625,263	29.9%	△0.1%	609,244	29.2%	△2.6%
		歯科	98,375	26.7%	6.0%	101,183	27.2%	2.9%	102,263	26.3%	1.1%	105,956	27.8%	3.6%
		調剤	294,125	34.6%	△2.1%	300,298	34.2%	2.1%	272,007	33.1%	△9.4%	274,341	32.6%	0.9%
		療養費	15,025	31.4%	△4.7%	16,066	28.0%	6.9%	21,422	32.9%	33.3%	22,034	33.4%	2.9%
		合計	1,702,460	28.6%	1.7%	1,694,852	27.9%	△0.4%	1,742,641	28.4%	2.8%	1,799,953	29.3%	3.3%
	1人当たり医療費	688	—	0.7%	672	—	△2.3%	667	—	△0.8%	677	—	1.6%	

※食事療養費は入院に含む ※訪問看護は入院外に含む ※被保険者数は年度平均 ※割合は、全体に対する70歳以上の割合



(別紙6) 疾病分類別医療費(中分類) 平成26年5月診療分 上位20位

(単位:円)

No.	分類名称(中分類)	40歳未満	40～49歳	50～59歳	60～64歳	65～69歳	70歳以上	合計	40歳以上	65歳以上
1	統合失調症(精神分裂病)妄想性障害	4,794,852	9,315,682	10,158,424	7,619,334	8,194,476	1,667,050	1 41,749,818	1 36,954,966	5 9,861,526
2	歯肉炎及び歯周疾患	2,942,540	1,913,470	2,731,510	4,487,620	5,791,180	6,464,570	2 24,330,890	3 21,388,350	4 12,255,750
3	高血圧性疾患	105,860	639,100	1,594,670	3,716,790	7,341,670	8,691,254	3 22,089,344	2 21,983,484	1 16,032,924
4	糖尿病	450,196	489,972	1,976,798	3,006,918	5,875,014	7,862,852	4 19,661,750	4 19,211,554	2 13,737,866
5	腎不全	826,420	1,391,170	4,041,470	4,106,900	4,170,416	4,042,548	5 18,578,924	6 17,752,504	8 8,212,964
6	その他の心疾患	17,390	198,970	167,260	10,877,018	2,371,288	4,266,332	6 17,898,258	5 17,880,868	12 6,637,620
7	その他の悪性新生物	118,730	80,120	75,290	4,171,854	4,349,632	8,093,542	7 16,889,168	7 16,770,438	3 12,443,174
8	他の損傷及び他の外因	2,501,890	1,204,390	3,877,890	1,344,550	1,841,568	2,901,900	8 13,672,188	9 11,170,298	15 4,743,468
9	虚血性心疾患	0	41,890	133,950	3,382,326	7,218,694	1,590,662	9 12,367,522	8 12,367,522	7 8,809,356
10	脳性麻痺と他の症候群	3,557,970	1,231,880	3,685,610	2,621,938	16,480	87,450	10 11,201,328	18 7,643,358	89 103,930
11	脳梗塞	69,240	99,750	84,840	1,523,134	4,301,332	4,953,588	11 11,031,884	10 10,962,644	6 9,254,920
12	その他の代謝疾患	401,700	1,654,950	472,320	2,908,664	2,143,360	3,343,904	12 10,924,898	11 10,523,198	14 5,487,264
13	その他脳血管疾患	73,440	634,990	1,807,280	48,620	204,790	6,624,128	13 9,393,248	12 9,319,808	11 6,828,918
14	その他の神経系の疾患	1,549,610	871,120	1,777,148	2,978,160	464,580	1,722,526	14 9,363,144	16 7,813,534	31 2,187,106
15	脊椎障害(脊椎症を含む)	53,750	213,400	1,943,190	357,290	5,215,382	1,379,334	15 9,162,346	13 9,108,596	13 6,594,716
16	関節症	17,650	14,450	189,950	931,148	2,656,660	5,117,002	16 8,926,860	14 8,909,210	9 7,773,662
17	気管支肺の悪性新生物	0	18,710	242,700	1,126,198	2,198,740	4,781,230	17 8,367,578	15 8,367,578	10 6,979,970
18	気分感情障害躁鬱病	1,171,200	251,190	1,755,630	1,181,574	905,240	2,612,740	18 7,877,574	19 6,706,374	19 3,517,980
19	骨折	146,000	116,240	126,040	2,990,020	936,950	3,560,954	19 7,876,204	17 7,730,204	17 4,497,904
20	貧血	54,540	66,820	23,870	3,577,970	22,270	2,246,370	20 5,991,840	20 5,937,300	29 2,268,640
	合計	40,385,218	36,519,336	52,223,434	85,834,838	100,461,416	125,752,054	441,176,296	400,791,078	223,213,470

※ 医療費に食事療養費を含む。