

## 第34回鳥栖市地域公共交通会議 次第

日時：令和2年6月26日（金） 15時～

会場：鳥栖市役所 3階大会議室

### 1 開 会

### 2 議 題

議案第1号 令和2年度路線バス及びミニバス等に関する事業計画について（案）

議案第2号 鳥栖市ミニバスのルート見直しについて（案）

議案第3号 令和3年度鳥栖市地域内フィーダー系統確保維持計画について（案）

議案第4号 路線バスの運行ダイヤ見直しについて（案）

### 3 その他

### 4 閉 会

令和2年度鳥栖市地域公共交通会議 委員名簿

委員構成区分	所属・役職	氏名
学識経験者	NPO法人タウン・コンパス 理事長 (元 福岡大学工学部教授)	井上 信昭
	久留米大学経済学部 教授	伊佐 淳
鳥栖市	市長	橋本 康志
事業者(鉄道事業)	九州旅客鉄道株式会社 佐賀鉄道部長	保田 俊
事業者(バス事業)	西鉄バス佐賀(株) 鳥栖支社長	泉 政仁
運転手	西鉄バス佐賀(株)鳥栖支社 乗務員	野崎 真悟
事業者(タクシー事業)	(株)鳥栖構内タクシー 代表取締役社長	齊藤 恭宏
	久留米西鉄タクシー(株) 代表取締役社長	本田 哲
事業者団体	一般社団法人佐賀県バス・タクシー協会 専務理事	江上 康男
住民・利用者等	鳥栖市区長連合会	大石 豪
	NPO法人子どもと文化のネットワークぽっぽ・わーど 代表理事	藤 知映
	鳥栖商工会議所 女性会副会長	肥山 佐代子
	鳥栖市老人クラブ連合会 女性部長	長 昭子
	鳥栖市地域婦人連絡協議会 会長	今村 悦子
	鳥栖市社会福祉協議会 会長	小石 正明
道路管理者	国土交通省九州地方整備局佐賀国道事務所 鳥栖維持出張所長	案浦 久
	佐賀県 東部土木事務所長	宮崎 厚志
	鳥栖市 建設部長	松雪 努
公安委員会	佐賀県警察本部鳥栖警察署 交通課長	綿谷 大樹
佐賀県	佐賀県さが創生推進課 ぐらしの移動手段確保推進係長	山下 嘉子
地方運輸局長	国土交通省九州運輸局佐賀運輸支局 首席運輸企画専門官	津留 崇明

# 第34回鳥栖市地域公共交通会議 座席表

## 議長席

## 事務局

NPO法人タウン・コンパス  
理事長

久留米大学経済学部  
教授

井上 信昭 委員 伊佐 淳 委員

鳥栖市長

九州旅客鉄道(株)  
佐賀鉄道部長

橋本 康志 委員 保田 俊 委員

西鉄バス佐賀(株)  
鳥栖支社長

西鉄バス佐賀(株)鳥栖支社  
乗務員

泉 政仁 委員 野崎 真悟 委員

(株)鳥栖構内タクシー  
代表取締役社長

久留米西鉄タクシー(株)  
代表取締役社長

齊藤 恭宏 委員 本田 哲 委員

(一社)佐賀県バス・  
タクシー協会 業務課長

平井 伸也 氏(代理)

鳥栖商工会議所  
女性会副会長

鳥栖市老人クラブ連合会  
女性部長

肥山 佐代子 委員 長 昭子 委員

鳥栖市地域婦人連絡  
協議会 会長

佐賀国道事務所  
鳥栖維持出張所長

今村 悦子 委員 案浦 久 委員

佐賀県  
東部土木事務所長

鳥栖市  
建設部長

宮崎 厚志 委員 松雪 努 委員

佐賀県警察本部  
鳥栖警察署 交通課長

佐賀県 さが創生推進課  
くらしの移動手段確保推進係長

綿谷 大樹 委員 山下 嘉子 委員

佐賀運輸支局  
首席運輸企画専門官

津留 崇明 委員

傍  
聴  
席

入  
口

随 行 席

## 令和2年度路線バス及びミニバス等に関する事業計画について(案)

事 項		内 容
利用環境の向上	バス待ち環境の調査	路線バスのバス停について、ベンチや日よけの設置状況を調査し、改善策の検討のため現状を把握する。
	ミニバスの運行ルートの見直し	ミニバス鳥栖地区・田代地区・旭地区各循環線について、既存ルートの分割による目的地への所要時間短縮、商業施設・病院へのアクセス性の向上を目的に、令和3年4月の運行開始を目指しルートの見直しを行う。
利用促進	バスの乗り方教室の実施(小学生)	小学生に基本的なバスの乗り方、乗車マナーなどを説明し、実際に乗車してもらうなどバスに慣れ親しんでもらうことで利用促進を図る。
	路線バス市内線及びミニバスの無料運行の実施	新型コロナウイルスの影響によりバスの利用が低迷しているため、バスに乗るきっかけを作り、再びバスに乗ってもらうことを目的に路線バス市内線及びミニバスの無料運行を実施する。
情報発信	バスマップの作成・リニューアル	路線バスとミニバスの路線図・時刻表等の情報をまとめたバスマップの作成を行い、利用促進に努める。10月に予定されている路線バスのダイヤ見直しに合わせ、9月にバスマップを作成・配布する。令和3年3月には現在のA1用紙からA4サイズの冊子に大きさを変更するなど内容を一新し、全戸配布を予定している。
	ミニバス情報のオープンデータ化	ミニバスの情報に関して、オープンデータ化(誰もが編集・加工等がしやすい形でインターネットで公開)することによってWeb上での路線検索案内に対応する。
	公共交通ニュースの発行	路線バス及びミニバスの利用者数増加・新規利用者獲得を目指して継続的な利用促進を行う。



## ミニバスの運行ルートの見直しについて（案）

### 1. 見直しの時期

令和3年4月運行開始

### 2. 対象路線

鳥栖地区循環線、田代地区循環線、旭地区循環線

### 3. 見直しの概要

ミニバスの運行ルートの見直しを実施することで、利用環境の向上に努め、ミニバスの利用者の増加を目指す。

#### ①鳥栖地区循環線・・・・・・・・資料①-(1)、①-(2)

ルートを南北に分割し、主要目的地であるフレスポ鳥栖への所要時間を短縮する。

#### ②田代地区循環線・・・・・・・・資料②-(1)、②-(2)

ルートを東西に分割し、主要目的地であるフレスポ鳥栖への所要時間を短縮するとともに、高齢者の人口が多い地域で、公共交通でカバーできていない箇所について、新たにルートを設定し、利用環境を改善する。

#### ③旭地区循環線・・・・・・・・資料③

地区からの要望に基づき、現在のルートにフレスポ鳥栖行きのルートを追加する。

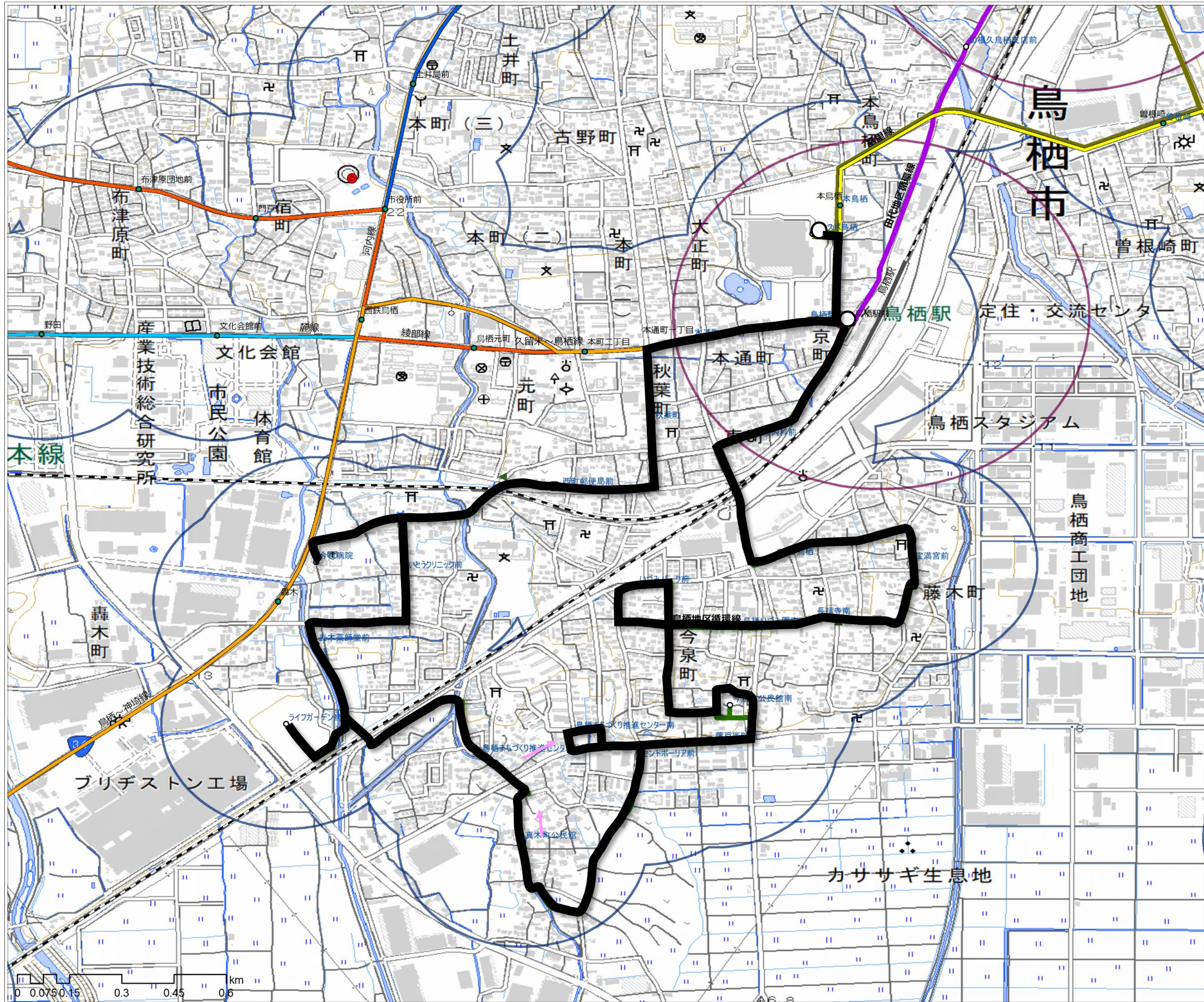
### 4. 今後のスケジュール

令和2年6月～9月	地元調整
令和2年10月～12月	運輸局申請書類作成・事前協議
令和2年10月～令和3年2月	バスマップ作成
令和2年12月/令和3年1月	地域公共交通会議
令和3年2月	申請書類提出



# ミニバス 鳥栖地区循環線 (現在のルート)

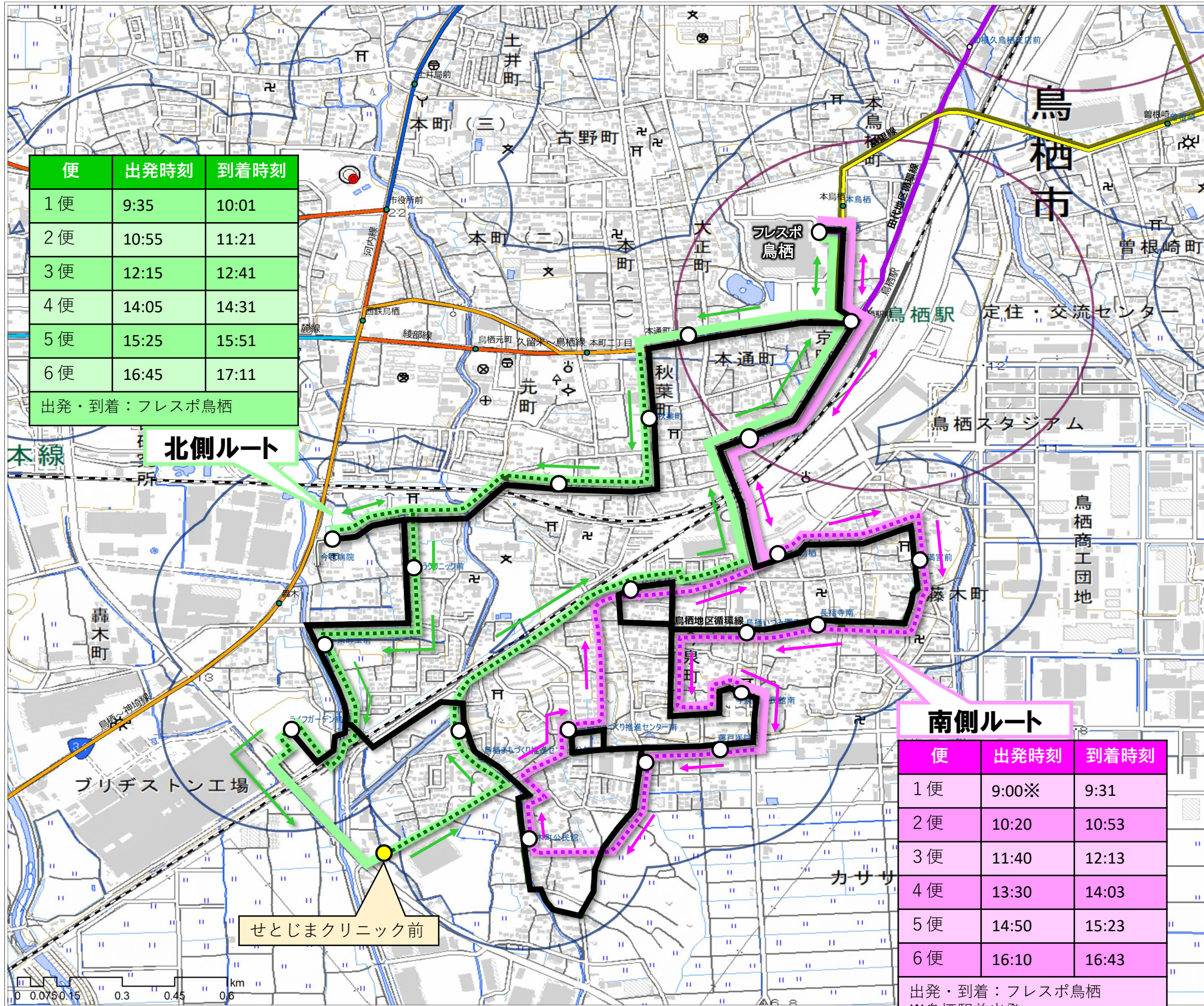
資料①-(1)





# ミニバス 鳥栖地区循環線（見直し案）

# 資料①-②



便	出発時刻	到着時刻
1便	9:35	10:01
2便	10:55	11:21
3便	12:15	12:41
4便	14:05	14:31
5便	15:25	15:51
6便	16:45	17:11
出発・到着：フレスポ鳥栖		

北側ルート

南側ルート

便	出発時刻	到着時刻
1便	9:00※	9:31
2便	10:20	10:53
3便	11:40	12:13
4便	13:30	14:03
5便	14:50	15:23
6便	16:10	16:43

出発・到着：フレスポ鳥栖  
※鳥栖駅前出発

●：新設バス停

フリー乗降区間

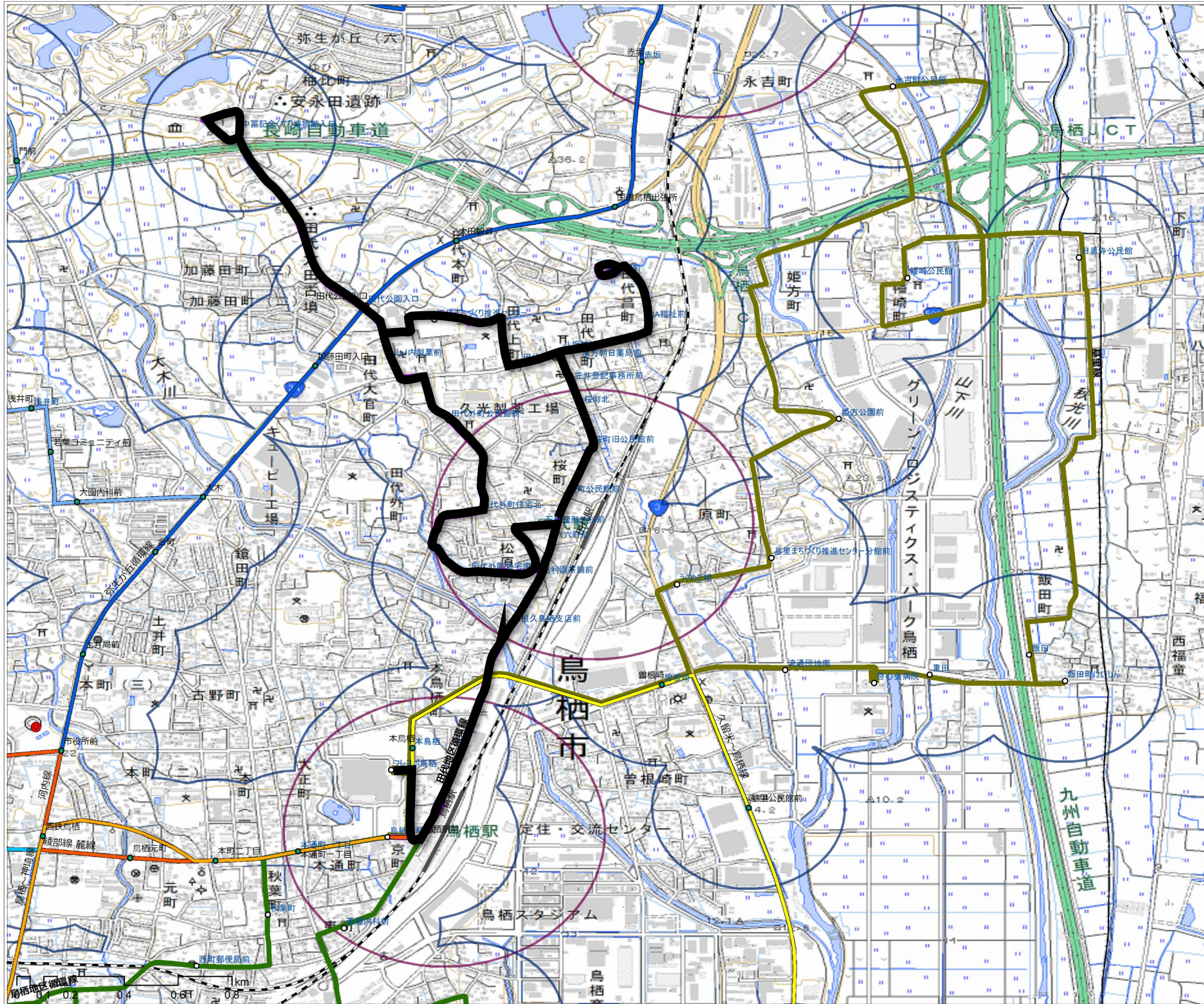
※ルート及びバス停の位置、時刻は、現時点での計画であり、今後、関係機関等との協議の結果により変更となる場合があります。

- 凡例
- 市役所
  - 路線バス(西鉄バス佐賀)
    - 久留米～鳥栖線
    - 鳥栖～神埼線
    - 綾部線
    - 河内線
    - 麓線
    - 弥生が丘循環線
  - 鳥栖市ミニバス
    - 鳥栖地区循環線
    - 田代地区循環線
    - 基里地区循環線
    - 旭地区循環線
  - バス停から半径300m
  - 鉄道駅から半径500m



# ミニバス 田代地区循環線 (現在のルート)

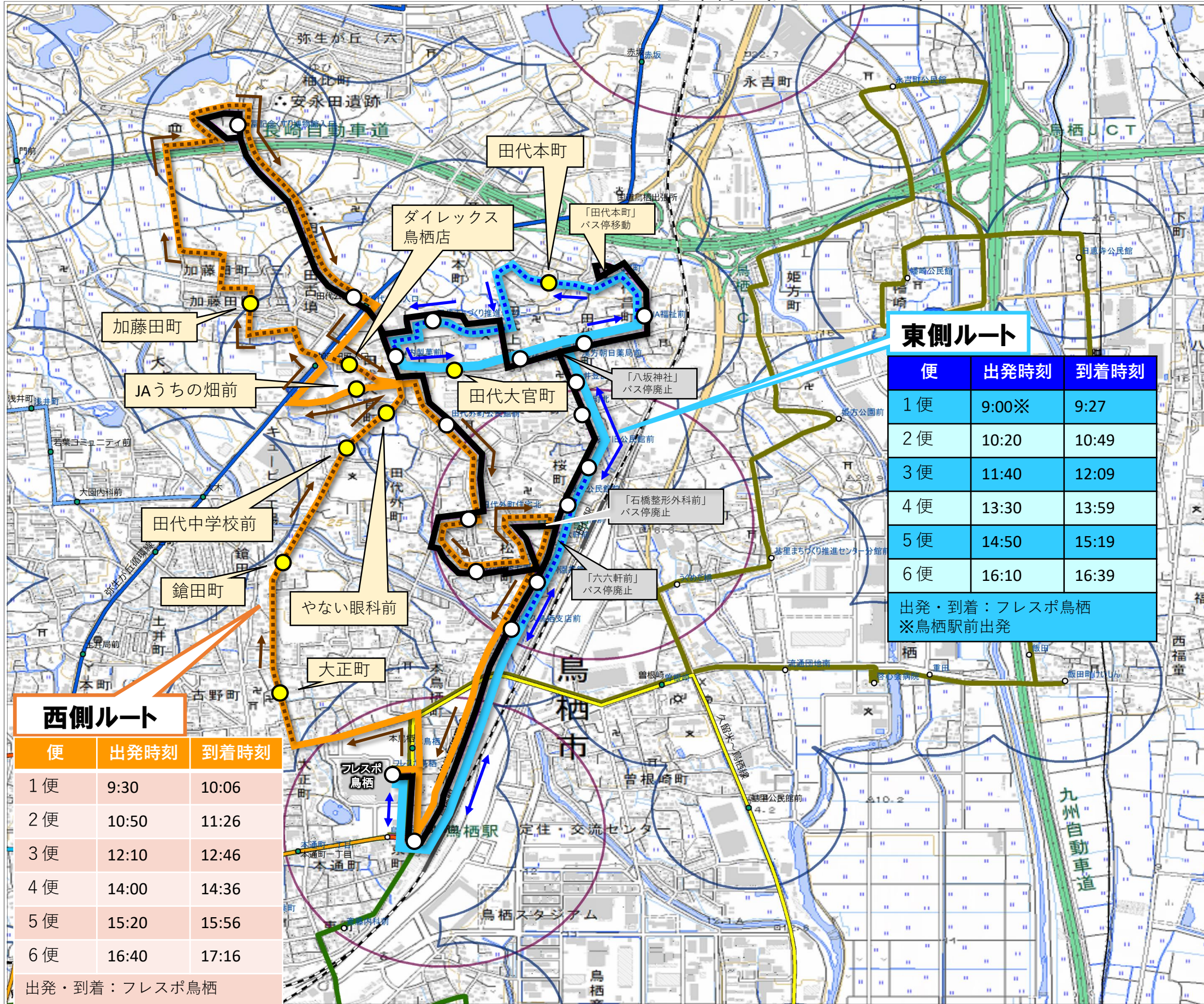
資料②-(1)





# ミニバス 田代地区循環線 (見直し案)

## 資料②-(2)



● : 新設バス停

.....  
.....

フリー乗降区間

※ルート及びバス停の位置、時刻は、現時点での計画であり、今後、関係機関等との協議の結果により変更となる場合があります。

### 東側ルート

便	出発時刻	到着時刻
1便	9:00※	9:27
2便	10:20	10:49
3便	11:40	12:09
4便	13:30	13:59
5便	14:50	15:19
6便	16:10	16:39

出発・到着：フレスポ鳥栖  
※鳥栖駅前出発

### 西側ルート

便	出発時刻	到着時刻
1便	9:30	10:06
2便	10:50	11:26
3便	12:10	12:46
4便	14:00	14:36
5便	15:20	15:56
6便	16:40	17:16

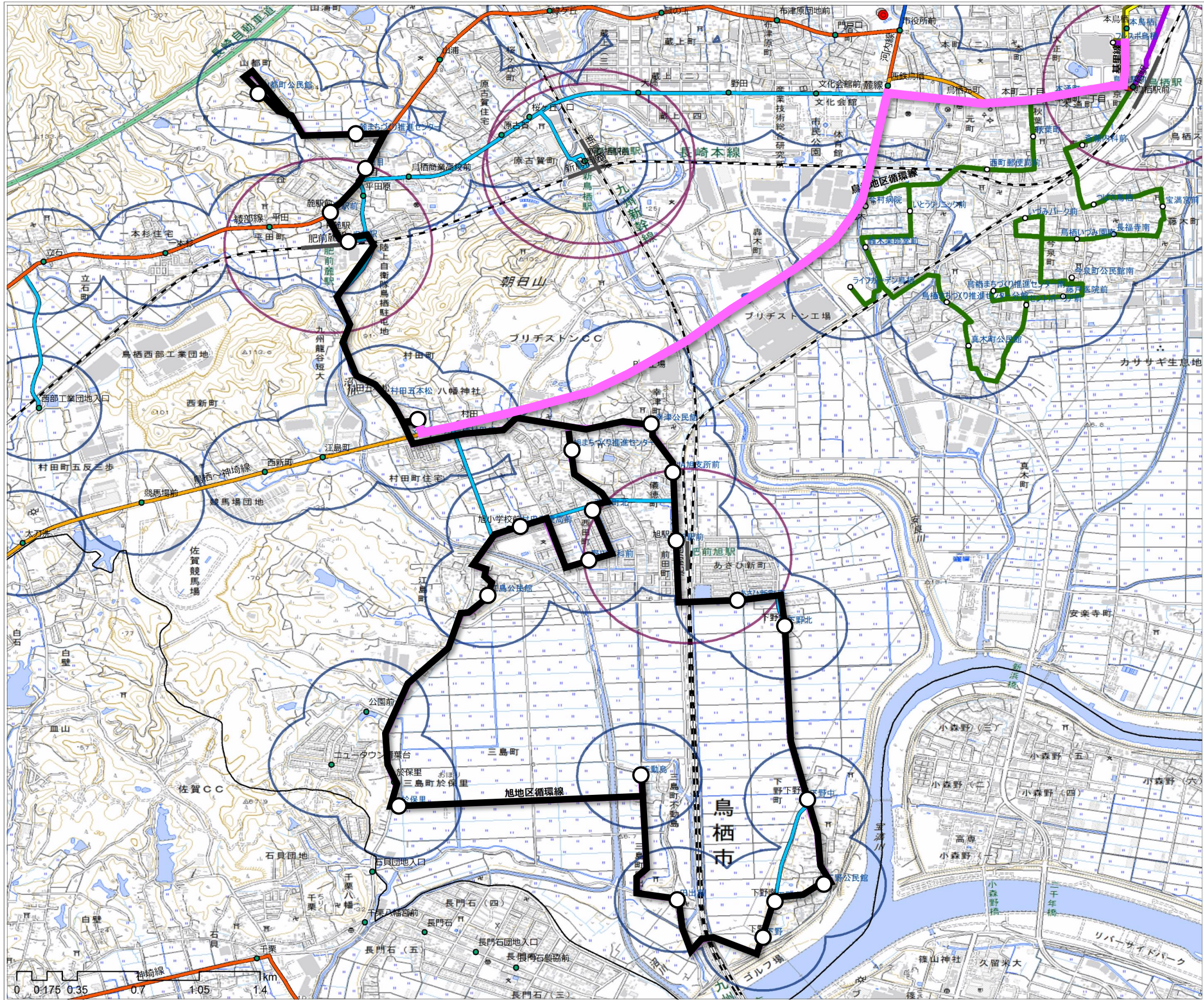
出発・到着：フレスポ鳥栖

凡例

- 市役所
- 路線バス(西鉄バス佐賀)
  - 久留米～鳥栖線
  - 鳥栖～神埼線
  - 綾部線
  - 河内線
  - 麓線
  - 弥生が丘循環線
- 鳥栖市ミニバス
  - 鳥栖地区循環線
  - 田代地区循環線**
  - 基里地区循環線
  - 旭地区循環線
- バス停から半径300m
- 鉄道駅から半径500m



# ミニバス 旭地区循環線 (見直し案)



- 凡例**
- 市役所
  - 路線バス(西鉄バス佐賀)
    - 久留米～鳥栖線
    - 鳥栖～神埼線
    - 綾部線
    - 河内線
    - 麓線
    - 弥生が丘循環線
  - 鳥栖市ミニバス
    - 鳥栖地区循環線
    - 田代地区循環線
    - 基里地区循環線
    - 旭地区循環線**
  - バス停から半径300m
  - 鉄道駅から半径500m



## ミニバスの運行ルートの見直し 新旧概要

## ①鳥栖地区循環線

	現在	見直し案
便数	7便 〔右回り4便〕 〔左回り3便〕	南側ルート：6便（右回り）
		北側ルート：6便（左回り）
キロ程	9.3km	南側ルート：約6.5km
		北側ルート：約6.5km
一周所要時間	右回り 46分 (1便目44分) 左回り 43分	南側ルート：33分（1便目31分）
		北側ルート：26分
バス停数	21	南側ルート：13
		北側ルート：13

## ②田代地区循環線

	現在	見直し案
便数	7便	東側ルート：6便（左回り）
		西側ルート：6便（右回り）
キロ程	9.7km	東側ルート：約7.0km
		西側ルート：約9.0km
一周所要時間	44分 (1便目42分)	東側ルート：29分（1便目27分）
		西側ルート：36分
バス停数	22	東側ルート：15
		西側ルート：16

令和3年度  
鳥栖市地域内フィーダー系統  
確保維持計画



令和2年6月

鳥 栖 市

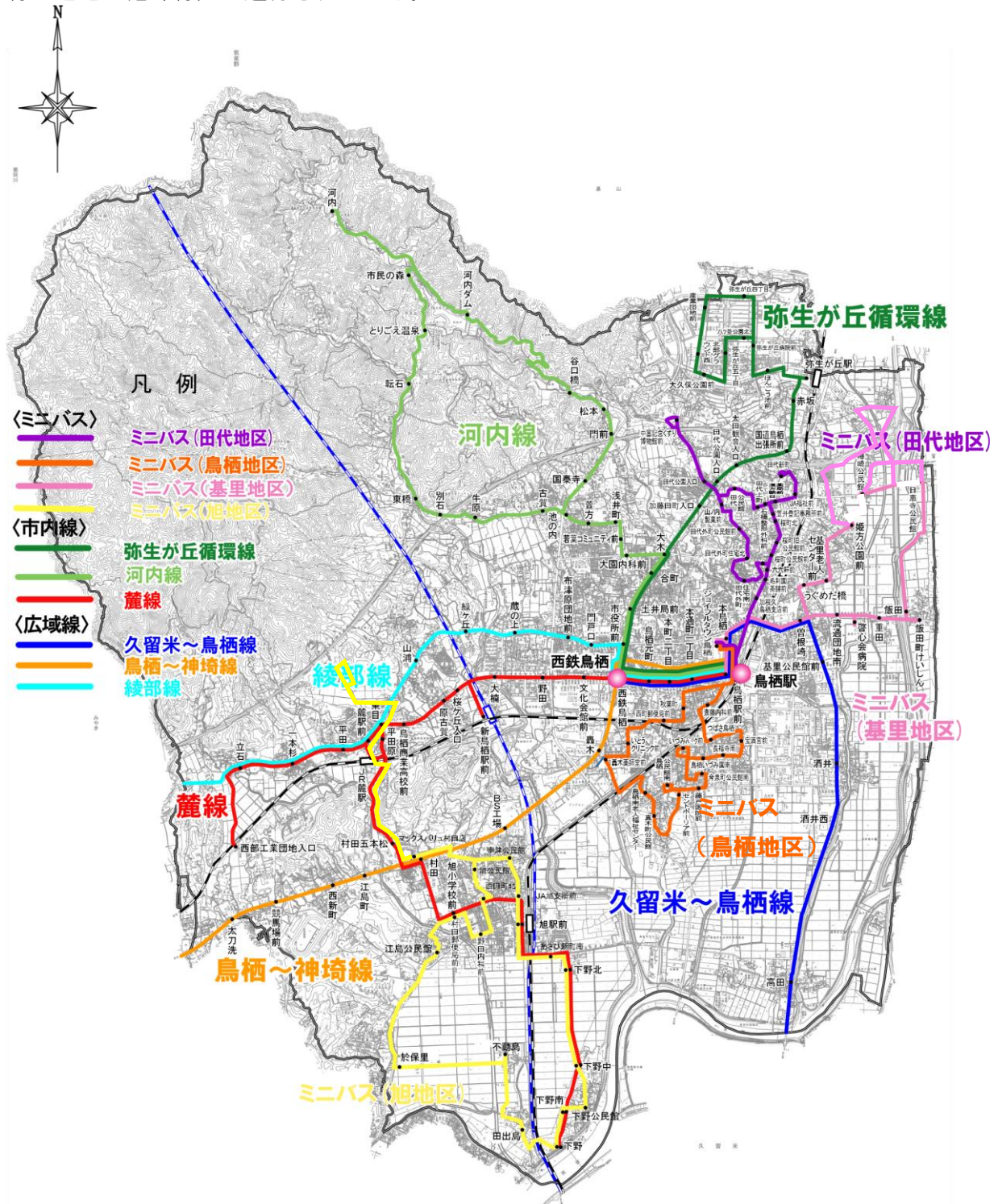


## 目 次

1. 地域公共交通確保維持事業に係る目的・必要性
2. 地域公共交通確保維持事業の定量的な目標・効果
3. 2. の目標を達成するために行う事業及びその実施主体
4. 地域公共交通確保維持事業により運行を確保・維持する運行系統の概要及び運行予定者
5. 地域公共交通確保維持事業に要する費用の負担者
6. 補助金の交付を受けようとする補助対象事業者の名称
7. 補助を受けようとする手続きに係る利用状況等の継続的な測定方法
8. 別表1の補助対象事業の基準ニただし書に基づき、会議が平日1日当たりの運行回数が3回以上で足りると認めた系統の概要
9. 別表1の補助事業の基準ハに基づき、協議会が「広域行政圏の中心市町村に準ずる生活基盤が整備されている」と認めた市町村の一覧
10. 生産性向上の取組に係る取組内容、実施主体、定量的な効果目標、実施時期及びその他特記事項
11. 外客来訪促進計画との整合性
12. 地域公共交通確保維持改善事業を行う地域の概要
13. 車両の取得に係る目的・必要性
14. 車両の取得に係る定量的な目標・効果
15. 車両の取得計画の概要及び車両の取得を行う事業者又は地方公共団体、要する費用の負担者
16. 老朽更新の代替による費用の削減等による地域公共交通確保維持事業における収支の改善に係る計画（車両の代替による費用削減等の内容、代替車両を活用した利用促進策）
17. 貨客混載の導入に係る目的・必要性
18. 貨客混載の導入に係る定量的な目標・効果
19. 貨客混載の導入に係る計画の概要、要する費用の総額、内訳、負担者及び負担額
20. 会議の開催状況と主な議論
21. 利用者等の意見の反映
22. 会議の構成員

# 1. 地域公共交通確保維持事業に係る目的・必要性

現在鳥栖市では、地域間幹線系統として、路線バス広域線（3 路線：久留米～鳥栖線・鳥栖～神埼線・綾部線）による公共交通網が整備されており、市内交通としては、路線バス市内線（河内線・麓線・弥生が丘循環線）およびミニバス（4 路線：鳥栖地区循環線・田代地区循環線・基里地区循環線・旭地区循環線）が運行されている。



▲鳥栖市の公共交通網

市内交通を構成する路線バス市内線は、全ての路線が JR 鳥栖駅等で地域間幹線系統に接続しており、高齢者や学童、通勤者の方々を中心に、市民にとって重要な移動手段となっている。平成 21 年度に、鉄道との乗り継ぎ利便性向上等を目的とした JR 鳥栖駅前バス乗降所の整備を実施（乗り継ぎ拠点の整備）したほか平成 22 年度には九州新幹線の開業に合わせて麓線の新鳥栖駅への乗り入れ（乗り継ぎダイヤの設定）を実施した。これらの取り組みもあり、現在約 11.9 万人/年の方に利用されている。（R 元実績）

ミニバスについても、鳥栖地区循環線・田代地区循環線・基里地区循環線が JR 鳥栖駅に、旭地区循環線が JR 肥前旭駅、JR 肥前麓駅など鉄道駅に接続するほか、JR 鳥栖駅などで地域間幹線系統に接続しており、買い物・通院する際の貴重な移動手段となっている。平成 27 年 10 月にライフガーデン鳥栖（商業施設）に延伸（鳥栖地区循環線）、平成 30 年 4 月に永吉町公民館に延伸（基里地区循環線）するなど、運行開始後もルートの見直しを行ってきた。こうした取り組みにより、現在、高齢者を中心に約 18,500 人/年の方が利用（R 元実績）



▲JR 鳥栖駅前における路線バス・ミニバス乗降所



▲ミニバス車両

このため、地域公共交通確保維持事業により、路線バス市内線 3 路線およびミニバス 4 路線を確保・維持していくことで、市民の生活交通手段を存続させていく必要がある。



## 2. 地域公共交通確保維持事業の定量的な目標・効果

### 2-1. 事業の目標

目標① R3 高齢者福祉乗車券の購入者数：564人以上

鳥栖市地域公共交通網形成計画の中で目標として掲げる「R6 年度末に 600 人」を達成するため、前年比増を目指す。

H29~R1 年間平均購入者数	R2 購入者数	R3購入者数	R4 購入者数	R5 購入者数
538	551	564	576	588

目標② R3ミニバスの利用者数：5.0人/便 以上

鳥栖市地域公共交通網形成計画の中で目標として掲げる「R6年度末に 5.5人/便」を達成するため、前年比増を目指す。

	H30.10~R1.9	R1.10~R2.9	R2.10~R3.9	R3.10~R4.9	R4.10~R5.9
	R1実績値	R2目標値	R3目標値	R4目標値	R5目標値
ミニバス1便平均	4.8	4.8	5.0	5.2	5.3
鳥栖地区	5.0	5.1	5.3	5.5	5.6
田代地区	6.6	6.8	7.0	7.2	7.4
基里地区	4.9	5.1	5.3	5.5	5.7
旭地区	2.1	2.2	2.2	2.3	2.4

目標③ R3路線バス市内線の年間収支率：36.2% 以上

利用状況に基づく路線・運行形態等の見直しなどにより運行の効率化を図り、公共交通の持続可能性を確保する。

R1 実績	R2 目標値	R3 目標値	R4 目標値	R5 目標値
35.7%	36.2%	36.2%	36.2%	36.2%

## 2-2. 事業の効果

市内移動の基幹的な公共交通を確保、維持することにより、高齢者や運転免許を持たない交通弱者等の日常生活に必要な移動手段を確保できるとともに、外出促進、生活水準の維持に繋がる。また、地域間幹線系統に接続するフィーダー系統として、人の流入・活性化が期待できる。

### 3. 2. の目標を達成するために行う事業及びその実施主体

- ・バス待ち環境の改善（鳥栖市・交通事業者）
- ・運転免許返納者数等に対する支援策の周知（鳥栖市・交通事業者）
- ・スクール便の維持（鳥栖市・交通事業者）
- ・ミニバスの運行ルートの見直し（鳥栖市・交通事業者）
  
- ・バスの乗り方教室の実施（小学生向け）（鳥栖市・交通事業者）
- ・ミニバス乗車体験会の実施（高齢者向け）（鳥栖市・交通事業者）
- ・ミニバス車両のラッピング（鳥栖市・交通事業者）
- ・バスマップのリニューアル（鳥栖市）
- ・高齢者福祉乗車券の周知と利用促進（鳥栖市）
- ・路線検索システムへの対応（鳥栖市・Webコンテンツ事業者）
- ・主要施設における公共交通案内の充実（鳥栖市）
- ・市内主要駅における交通乗継情報の掲示（鳥栖市・交通事業者）
- ・交通結節点等における外国語対応の促進（鳥栖市・交通事業者）
  
- ・ミニバスの運行ルートの短縮による所要時間の短縮（鳥栖市・交通事業者）
- ・利用が少ない路線の運行方法の見直し（鳥栖市・交通事業者）
- ・公共交通で利用しにくい商業施設や病院へのアクセスの見直し（鳥栖市・交通事業者）
- ・乗り継ぎを考慮したバス運行ダイヤの設定（鳥栖市・交通事業者）
  
- ・需要に応じた運行の見直し基準の設定（鳥栖市）
- ・新たなモビリティサービスの調査・検討（鳥栖市）

### 4. 地域公共交通確保維持事業により運行を確保・維持する運行系統の概要及び運行予定者

地域公共交通確保維持改善事業費補助金交付要綱「表1」を添付

### 5. 地域公共交通確保維持事業に要する費用の負担者

鳥栖市から運行事業者へ支払う補助金については、運行収入及び国庫補助金を運行経費から差し引いた差額分を負担することとしている。

**6. 補助金の交付を受けようとする補助対象事業者の名称**

- ・ 弥生が丘循環線：西鉄バス佐賀(株)
- ・ 鳥栖市ミニバス（鳥栖地区循環線、田代地区循環線）：(株)鳥栖構内タクシー
- ・ 鳥栖市ミニバス（基里地区循環線、旭地区循環線）：久留米西鉄タクシー(株)

**7. 補助を受けようとする手続きに係る利用状況等の継続的な測定方法【活性化法定協議会を補助対象事業者とする場合のみ】**

- ・ 該当なし

**8. 別表1の補助対象事業の基準ニただし書に基づき、協議会が平日1日当たりの運行回数が3回以上で足りると認めた系統の概要【地域間幹線系統のみ】**

- ・ 該当なし

**9. 別表1の補助事業の基準ハに基づき、協議会が「広域行政圏の中心市町村に準ずる生活基盤が整備されている」と認めた市町村の一覧【地域間幹線系統のみ】**

- ・ 該当なし

**10. 生産性向上の取組に係る取組内容、実施主体、定量的な効果目標、実施時期及びその他特記事項【地域間幹線系統のみ】**

- ・ 該当なし

**11. 外客来訪促進計画との整合性【外客来訪促進計画が策定されている場合のみ】**

- ・ 該当なし

**12. 地域公共交通確保維持改善事業を行う地域の概要【地域内フィーダー系統のみ】**

- ・ 地域公共交通確保維持改善事業費補助金交付要綱「表5」を添付

**13. 車両の取得に係る目的・必要性【車両減価償却費等国庫補助金・公有民営方式車両購入費国庫補助金を受けようとする場合のみ】**

- ・ 該当なし

**14. 車両の取得に係る定量的な目標・効果【車両減価償却費等国庫補助金・公有民営方式車両購入費国庫補助金を受けようとする場合のみ】**

- ・ 該当なし

15. 車両の取得計画の概要及び車両の取得を行う事業者又は地方公共団体、要する費用の負担者【車両減価償却費等国庫補助金・公有民営方式車両購入費国庫補助金を受けようとする場合のみ】

- ・該当なし

16. 老朽更新の代替による費用の削減等による地域公共交通確保維持事業における収支の改善に係る計画（車両の代替による費用削減等の内容、代替車両を活用した利用促進策）

- ・該当なし

17. 貨客混載の導入に係る目的・必要性【貨客混載導入経費国庫補助金を受けようとする場合のみ】

- ・該当なし

18. 貨客混載の導入に係る定量的な目標・効果【貨客混載導入経費国庫補助金を受けようとする場合のみ】

- ・該当なし

19. 貨客混載の導入に係る計画の概要、要する費用の総額、内訳、負担者及び負担額【貨客混載導入経費国庫補助金を受けようとする場合のみ】

- ・該当なし

## 20. 会議の開催状況と主な議論

鳥栖市では、平成 20～令和元年度にかけて、「鳥栖市地域公共交通会議」「鳥栖市地域公共交通活性化協議会」を計 34 回開催し、地域公共交通に関する協議を進めてきた。

※令和元年度～ 主な協議内容

	開催日	主な協議内容
第 30 回	令和元年 6月26日	<ul style="list-style-type: none"> <li>令和元年度路線バス及びミニバス等に関する事業計画（案）</li> <li>鳥栖市地域公共交通網形成計画策定スケジュール（案）</li> <li>令和2年度鳥栖市生活交通確保維持改善計画（案）</li> </ul> <p>※すべての議案について承認済み。</p>
第 31 回	令和元年 11月5日	<ul style="list-style-type: none"> <li>鳥栖市ミニバス鳥栖地区循環線の運行経路の一部変更について（案）</li> <li>令和2年度鳥栖市生活交通確保維持改善計画の一部変更について（案）</li> <li>鳥栖市地域公共交通網形成計画（案）について</li> </ul> <p>※鳥栖市地域公共交通網形成計画（案）については協議継続。それ以外の議案については承認済み。</p>
第 32 回	令和元年 12月24日	<ul style="list-style-type: none"> <li>平成31年度地域公共交通確保維持改善事業に関する事業評価について（案）</li> <li>平成31年度地域公共交通確保維持改善事業・事業評価（生活交通確保維持改善計画に基づく事業）について（案）</li> <li>鳥栖市ミニバス（基里地区・旭地区）の運行事業者の決定について（案）</li> <li>鳥栖市地域公共交通網形成計画（案）について</li> </ul> <p>※鳥栖市地域公共交通網形成計画（案）については協議継続。それ以外の議案については承認済み。</p>
第 33 回	令和2年 2月28日	<ul style="list-style-type: none"> <li>鳥栖市地域公共交通会議設置要綱の改正及び鳥栖市地域公共交通活性化協議会規約の廃止について（案）</li> <li>鳥栖市地域公共交通網形成計画について（案）</li> </ul> <p>※すべての議案について承認済み。</p>
第 34 回	令和2年 6月26日	<ul style="list-style-type: none"> <li>令和2年度路線バス及びミニバス等に関する事業計画について（案）</li> <li>鳥栖市ミニバスのルート見直しについて（案）</li> <li>令和3年度鳥栖市地域内フィーダー系統確保維持計画について（案）</li> <li>路線バスの運行ダイヤ見直しについて（案）</li> </ul> <p>※全ての議案について承認済み。</p>



## 21. 利用者等の意見の反映状況

路線バス市内線およびミニバス利用者に対してアンケート調査等を実施しており、適宜意見等をルート・ダイヤに反映している。

年度	概要
平成 20 年度	(1) 市民アンケート (2) 市内線利用者アンケート (3) パブリック・コメントの実施
平成 21～24 年度	(1) 市内線利用者アンケート (2) ミニバス沿線住民アンケート
平成 25、27 年度	(1) ミニバス利用者アンケート
平成 28 年度	(1) ミニバス沿線住民アンケート
平成 30 年度	(1) 市民アンケート (2) 市内線利用者アンケート (3) ミニバス利用者アンケート
令和元年度	(1) 住民意見交換会及び参加者アンケート

## 22. 会議の構成員

令和 2 年 6 月現在

区分	団体名・役職名	委員（敬省略）
主催市	鳥栖市長	橋本 康志
都道府県	佐賀県さが創生推進課 暮らしの移動手段確保推進係長	山下 嘉子
交通事業者及び 事業者団体	九州旅客鉄道株式会社 佐賀鉄道部長	保田 俊
	西鉄バス佐賀(株)鳥栖支社 鳥栖支社長	泉 政仁
	(株)鳥栖構内タクシー 代表取締役社長	齊藤 恭宏
	久留米西鉄タクシー(株) 代表取締役社長	本田 哲
	一般社団法人佐賀県バス・タクシー協会 専務理事	江上 康男
	西鉄バス佐賀(株)鳥栖支社 乗務員	野崎 真悟
地域住民・ 利用者	鳥栖市区長連合会	大石 豪
	鳥栖市地域婦人連絡協議会 会長	今村 悦子
	鳥栖市社会福祉協議会 会長	小石 正明
	NPO 法人子どもと文化のネットワークぼっぼ・わーど 代表理事	藤 知映
	鳥栖市老人クラブ連合会 女性部長	長 昭子
	鳥栖商工会議所 女性会副会長	肥山 佐代子
地方運輸局	国土交通省九州運輸局佐賀運輸支局 首席運輸企画専門官	津留 崇明
警察	佐賀県警察本部鳥栖警察署 交通課長	綿谷 大樹
道路管理者	国土交通省九州地方整備局佐賀国道事務所 鳥栖維持出張所長	案浦 久
	佐賀県 東部土木事務所長	宮崎 厚志
	鳥栖市 建設部長	松雪 努
学識経験者	久留米大学経済学部 教授	伊佐 淳
	NPO 法人タウン・コンパス 理事長（元福岡大学工学部教授）	井上 信昭

### 【本計画に関する担当者・連絡先】

〒841-8511 佐賀県鳥栖市宿町 1118 番地 鳥栖市 建設部 国道・交通対策課  
担当 山川 電話 0942-85-3602 Mail kokudou@city.tosu.lg.jp

表1 地域公共交通確保維持事業により運行を確保・維持する運行系統の概要及び運行予定者(地域内フィーダー系統)

2021年度

市区町村	運行予定者名	運行系統名 (申請番号)	運行系統			系統キロ程	計画運行 日数	計画運行回数	再 編 特 例 措 置	地域内フィーダー系統の基準適合 (別表7及び別表9)			
			起点	経由地	終点					運行態 様の 別	基準口で 該当する 要件	接続する補助対象地域間幹線 系統等との接続確保策	基準にて該当する要 件 (別表7のみ)
鳥栖市	西鉄バス佐賀(株)	(1) 弥生が丘循環線①	鳥栖駅前	弥生が丘駅	鳥栖駅前	(循環) 16.5km	365日	3285.0回		路線定期	①	補助対象地域間幹線系統である西鉄バス佐賀(株)の久留米～鳥栖線、綾部線、鳥栖～神埼線と鳥栖駅前停留所にて接続	③
鳥栖市	西鉄バス佐賀(株)	(2) 弥生が丘循環線②	産業団地前	弥生が丘駅	鳥栖駅前	往 8.6km	365日	182.5回		路線定期	①	補助対象地域間幹線系統である西鉄バス佐賀(株)の久留米～鳥栖線、綾部線、鳥栖～神埼線と鳥栖駅前停留所にて接続	③
鳥栖市	(株)鳥栖構内タクシー	(3) 鳥栖地区循環線	フレスポ鳥栖	鳥栖まちづくり推進センター南	フレスポ鳥栖	(循環) 9.3km	146日	1022.0回		路線定期	①	補助対象地域間幹線系統である西鉄バス佐賀(株)の久留米～鳥栖線、綾部線、鳥栖～神埼線と鳥栖駅前停留所にて接続	③
鳥栖市	(株)鳥栖構内タクシー	(4) 田代地区循環線	フレスポ鳥栖	中富記念くすり博物館前	フレスポ鳥栖	(循環) 9.7km	146日	1022.0回		路線定期	①	補助対象地域間幹線系統である西鉄バス佐賀(株)の久留米～鳥栖線、綾部線、鳥栖～神埼線と鳥栖駅前停留所にて接続	③
鳥栖市	久留米西鉄タクシー(株)	(5) 旭地区循環線	マックスバリュ鳥栖村田店	下野公民館	マックスバリュ鳥栖村田店	(循環) 17.8km	146日	876.0回		路線定期	①	補助対象地域間幹線系統である西鉄バス佐賀(株)の鳥栖～神埼線と村田停留所にて接続	③
鳥栖市	久留米西鉄タクシー(株)	(6) 基里地区循環線	フレスポ鳥栖	永吉町公民館	フレスポ鳥栖	(循環) 12.4km	146日	1022.0回		路線定期	①	補助対象地域間幹線系統である西鉄バス佐賀(株)の久留米～鳥栖線、綾部線、鳥栖～神埼線と鳥栖駅前停留所にて接続	③

(注)  
 1. 区域運行の場合は、運行系統の「経由地」に営業区域を記することとし、「系統キロ程」について記載を要しない。  
 2. 「系統キロ程」については、小数点第1位(第2位以下切り捨て)まで記載すること。なお、循環系統の場合には、往又は復のどちらかの欄にキロ程を記載し、もう片方の欄に「循環」と記載すること。  
 3. 「再編特例措置」については、地域公共交通再編実施計画の認定を受け、地域内フィーダー系統に係る特例措置の適用(別表9)を受けて補助対象となる場合のみ「○」を記載する。  
 4. 「運行態様の別」については、路線定期運行、路線不定期運行、区域運行の別を記載すること。  
 5. 「接続する補助対象地域間幹線系統等と接続確保策」については、地域内フィーダー系統が接続する補助対象地域間幹線系統又は地域間交通ネットワークと、どのように接続を確保するかについて記載する。  
 6. 本表に記載する運行予定系統を示した地図及び運行ダイヤを添付すること。

表5 地域公共交通確保維持改善事業を行う地域の概要

市区町村名	鳥栖市
-------	-----

(単位:人)

	人口
人口集中地区以外	32,137
交通不便地域	0

交通不便地域の内訳

人口	対象地区	根拠法

地域公共交通網形成計画、地域公共交通再編実施計画の策定年月日及び算定式適用開始年度

計画名	策定年月日	算定式適用開始年度
佐賀県地域公共交通網形成計画	平成29年3月31日	H30
地域公共交通再編実施計画		

(※参考)

対象人口	算定式	国庫補助上限額

(※) 省略可。

協議会において承認を得る必要があるなど、自治体の必要性に応じて記載可。なお、記載する場合の適用算定式においては直近の地域内フィーダー系統確保維持費国庫補助金に係る国庫補助上限額の通知の算定式を用いること。

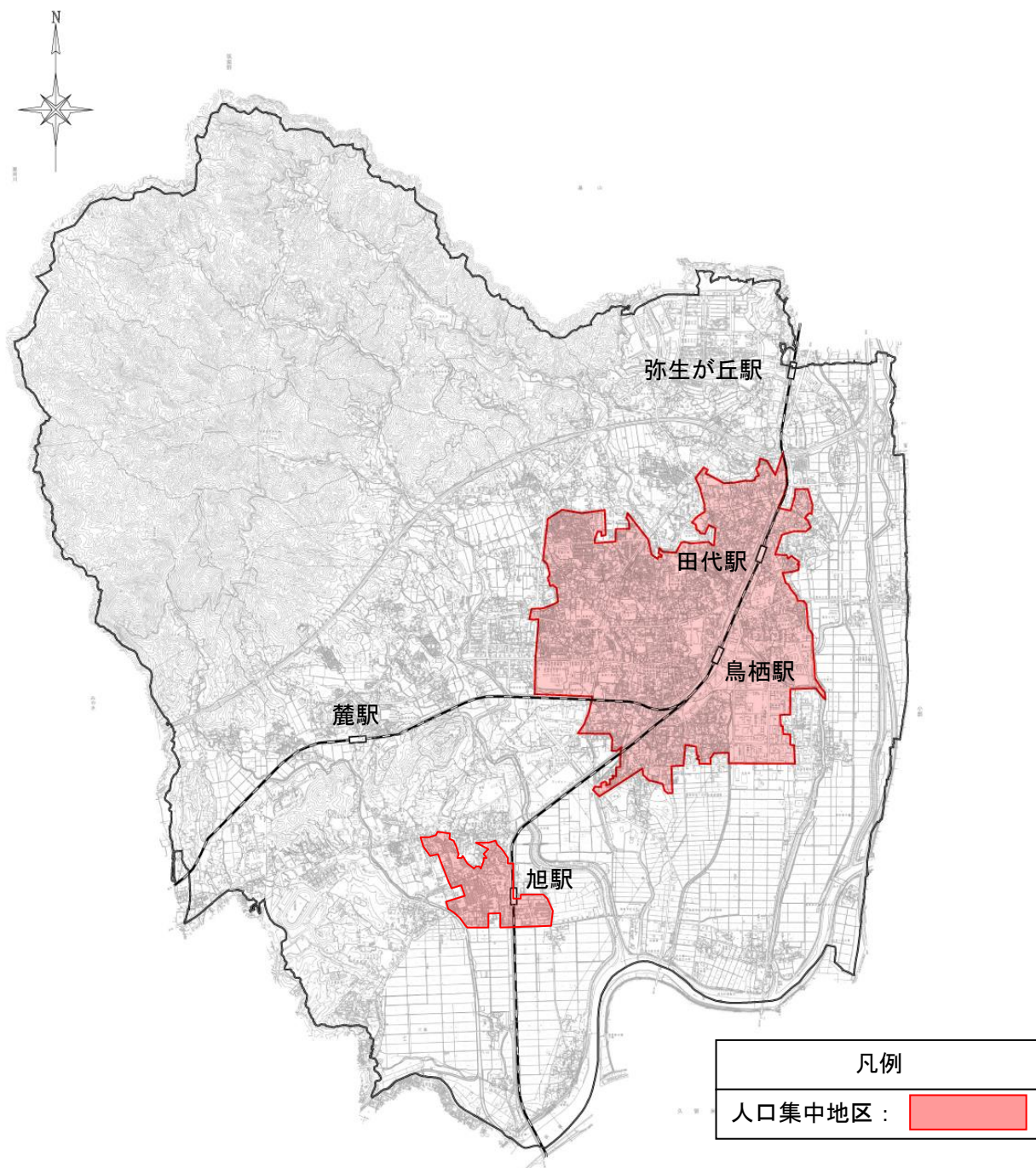
(1) 記載要領

1. 人口は最新の国勢調査結果を基に記載すること。ただし、地方運輸局長等が指定する交通不便地域の場合は、申請する年度の前年度の3月末現在の住民基本台帳を基に記載すること。  
※なお、実施要領等で別に定める場合は、それによること。
2. 「人口集中地区以外」の欄は、国勢調査結果により設定された人口集中地区に該当しない地区の人口を記載すること。
3. 「交通不便地域」の欄は、地域公共交通確保維持改善事業費補助金交付要綱(以下、「交付要綱」という。)の別表7(口②(1))に記載のある過疎地域の人口及び交付要綱別表7(口②(2)(実施要領の2.(1)⑭))に基づき地方運輸局長等が指定する交通不便地域の人口の合計(重複する場合を除く)を記載すること。
4. 「対象地区」の欄には、当該市町村の一部が上記3. に掲げる法律(根拠法)に基づき地域指定されている場合に、根拠法ごとに当該区域の旧市町村名等を記載すること。また、地方運輸局長等が指定する交通不便地域が存在する場合には、該当する区域名を記載すること。
5. 「根拠法」の欄は、交通不便地域を地方運輸局長等が指定した場合は、「局長指定」と記載すること。

(2) 添付書類

1. 人口集中地区以外の地区及び交通不便地域の区分が分かる地図  
(ただし、全域が交通不便地域となる場合には省略可)

添付書類：人口集中地区以外の地区及び交通不便地域の区分が分かる地図



▲鳥栖市における人口集中地区

※なお鳥栖市では、「交通不便地域」に該当する過疎地域・離島振興対策実施地域、半島振興対策実施地域、振興山村を有していない。

## 路線バスの運行ダイヤ見直しについて（案）

### 1. 見直し時期

令和2年10月1日

### 2. 見直しの背景

路線バスを運行している西鉄バス佐賀㈱において、運転手不足が喫緊の課題となっており、公休出勤が増加している。そこで、運転手が働きやすい労働環境を確保し、持続可能な公共交通を維持するため、路線バス市内線の減便及び通過時刻表の変更を実施する。

### 3. 見直し概要

これまでの利用状況を踏まえ、利用者が少ない便について減便を実施するが、減便することにより利用者の利便性が低下することを極力防ぐため、あわせてダイヤの調整も行う。

## 路線バス及び鳥栖市ミニバスの利用状況について

鳥栖市全体のバス利用者数と収入・支出----- P1

利用状況について (市内線) ----- P2～P5

利用状況について (広域線) ----- P6～P9

利用状況について (鳥栖市ミニバス) --- P10～P13

鳥栖市全体のバス利用者数と収入・支出

単位：利用者(人)、費用(千円)

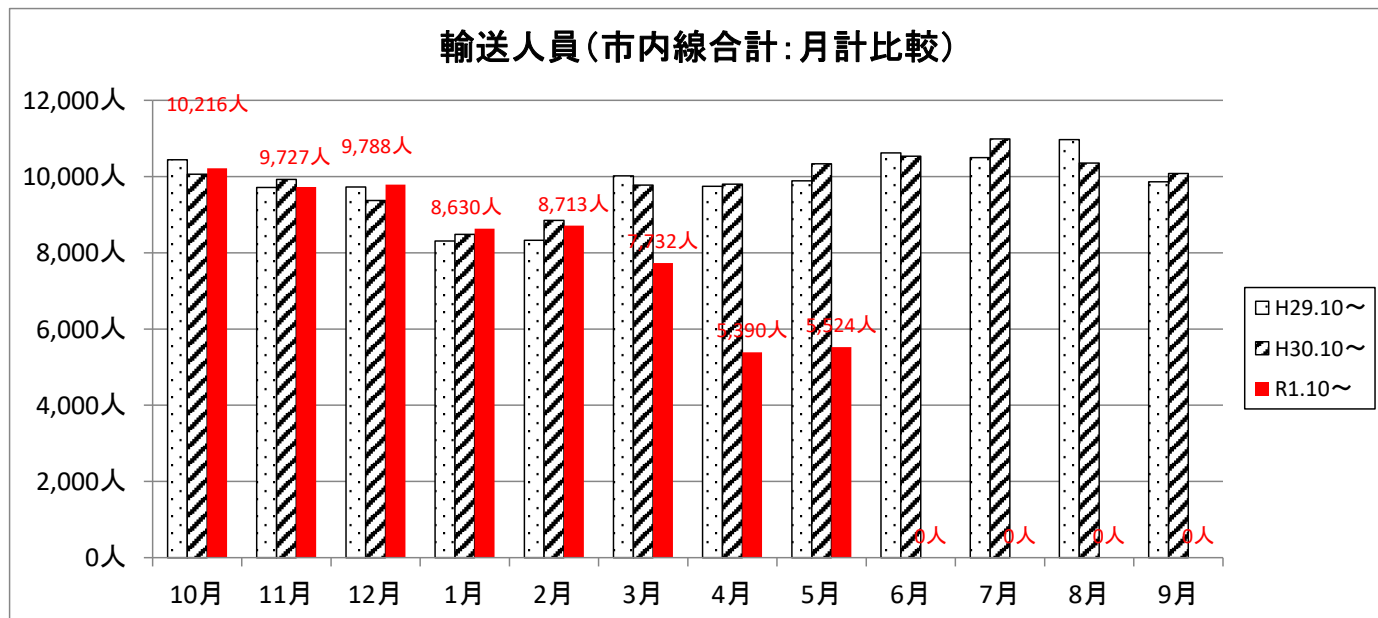
	H29年度(H28.10月～H29.9月)						H30年度(H29.10月～H30.9月)						R元年度(H30.10月～R元.9月)					
	利用者			費用			利用者			費用			利用者			費用		
	年間	1便平均	運行費用	運行収入	全体負担	市負担額	年間	1便平均	運行費用	運行収入	全体負担	市負担額	年間	1便平均	運行費用	運行収入	全体負担	市負担額
市内線	河内	40,318	5.5	15,143	5,934	9,209	9,209	5.5	15,143	5,743	9,400	9,400	40,488	5.5	15,249	5,566	9,683	9,683
	弥生が丘	44,085	6.0	14,992	6,338	8,654	6,055	6.7	14,992	6,441	8,551	5,463	46,458	6.7	15,097	6,583	8,514	4,972
	麓	30,432	4.2	15,058	4,148	10,910	10,910	4.3	15,058	4,189	10,869	10,869	31,611	4.3	15,124	4,070	11,054	11,054
	計	114,835	—	45,193	16,420	28,773	26,174	118,118	—	45,193	16,373	28,820	25,732	118,557	—	45,470	16,219	29,251
広域線	久留米	164,362	13.7	48,490	25,625	22,865	8,970	13.9	48,490	26,202	22,288	8,173	173,626	14.5	50,498	26,283	24,215	9,124
	神埼	99,264	7.5	39,436	19,510	19,926	6,570	7.3	39,397	18,930	20,467	6,724	99,730	7.5	41,417	18,393	23,024	7,938
	綾部	101,147	13.9	36,393	15,986	20,407	4,582	13.4	36,393	16,213	20,180	4,452	100,593	13.8	37,271	16,340	20,931	4,355
	計	364,773	—	124,319	61,121	63,198	20,122	361,487	—	124,280	61,345	62,935	19,349	373,949	—	129,186	61,016	68,170
ミニバス	鳥栖	5,271	5.3	5,697	2,320	3,377	2,139	5.0	5,658	2,371	3,287	1,903	4,915	5.0	5,710	2,149	3,561	2,955
	田代	7,365	7.1	—	—	—	—	6.2	—	—	—	—	6,831	6.6	—	—	—	—
	基里	5,970	5.8	6,070	1,456	4,614	2,566	4.9	6,124	1,297	4,827	2,663	5,011	4.9	6,181	1,426	4,755	2,776
	旭	2,290	2.7	—	—	—	—	2.0	—	—	—	—	1,740	2.1	—	—	—	—
計	20,896	—	11,767	3,776	7,991	4,705	18,088	—	11,782	3,668	8,114	4,566	18,497	—	11,891	3,575	8,316	5,731
合計	500,504	—	181,279	81,317	99,962	51,001	497,693	—	181,255	81,386	99,869	49,647	511,003	—	186,547	80,810	105,737	52,857

※ミニバス利用者については、H29年度(H28.10～H29.9)H30年度(H29.10～H30.9)R元年度(H30.9～R元.9)

# 1-1. 「市内線」路線バスの輸送実績の推移（合計）

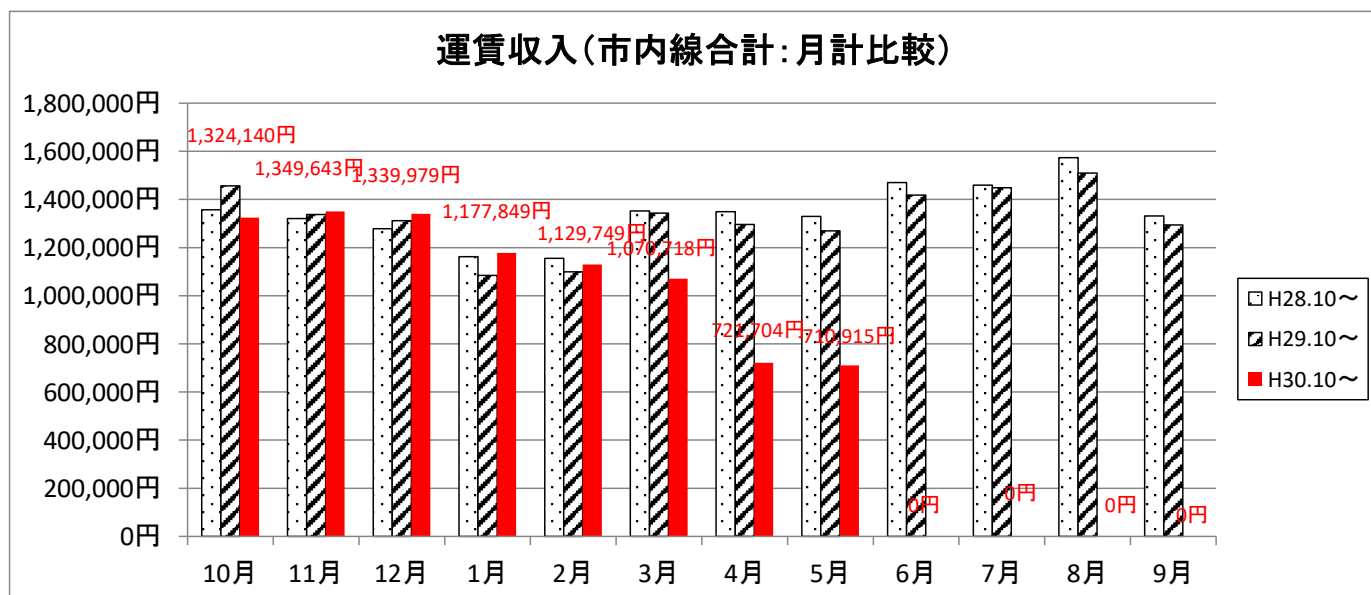
## ①市内線輸送人員（合計）

年	月	10月	11月	12月	1月	2月	3月	4月	5月	6月	7月	8月	9月	合計
H29.10~		10,438人	9,715人	9,727人	8,311人	8,328人	10,020人	9,743人	9,887人	10,621人	10,497人	10,967人	9,864人	118,118人
H30.10~		10,063人	9,926人	9,369人	8,480人	8,851人	9,773人	9,800人	10,333人	10,536人	10,990人	10,355人	10,081人	118,557人
R1.10~		10,216人	9,727人	9,788人	8,630人	8,713人	7,732人	5,390人	5,524人	0人	0人	0人	0人	65,720人
R1/H30		96.4%	102.2%	96.3%	102.0%	106.3%	97.5%	100.6%	104.5%	99.2%	104.7%	94.4%	102.2%	100.4%
R2/R1		101.5%	98.0%	104.5%	101.8%	98.4%	79.1%	55.0%	53.5%	0.0%	0.0%	0.0%	0.0%	



## ②市内線運賃収入（合計）

年	月	10月	11月	12月	1月	2月	3月	4月	5月	6月	7月	8月	9月	合計
H28.10~		1,356,989円	1,320,437円	1,278,110円	1,161,949円	1,155,291円	1,352,249円	1,349,403円	1,329,919円	1,470,424円	1,459,445円	1,573,577円	1,331,211円	16,139,004円
H29.10~		1,456,861円	1,337,247円	1,311,722円	1,084,407円	1,099,383円	1,342,791円	1,295,582円	1,269,680円	1,418,232円	1,448,770円	1,509,128円	1,293,874円	15,867,677円
H30.10~		1,324,140円	1,349,643円	1,339,979円	1,177,849円	1,129,749円	1,070,718円	721,704円	710,915円	0円	0円	0円	0円	8,824,697円
H30/H29		107.4%	101.3%	102.6%	93.3%	95.2%	99.3%	96.0%	95.5%	96.5%	99.3%	95.9%	97.2%	98.3%
H31/H30		90.9%	100.9%	102.2%	108.6%	102.8%	79.7%	55.7%	56.0%	0.0%	0.0%	0.0%	0.0%	55.6%





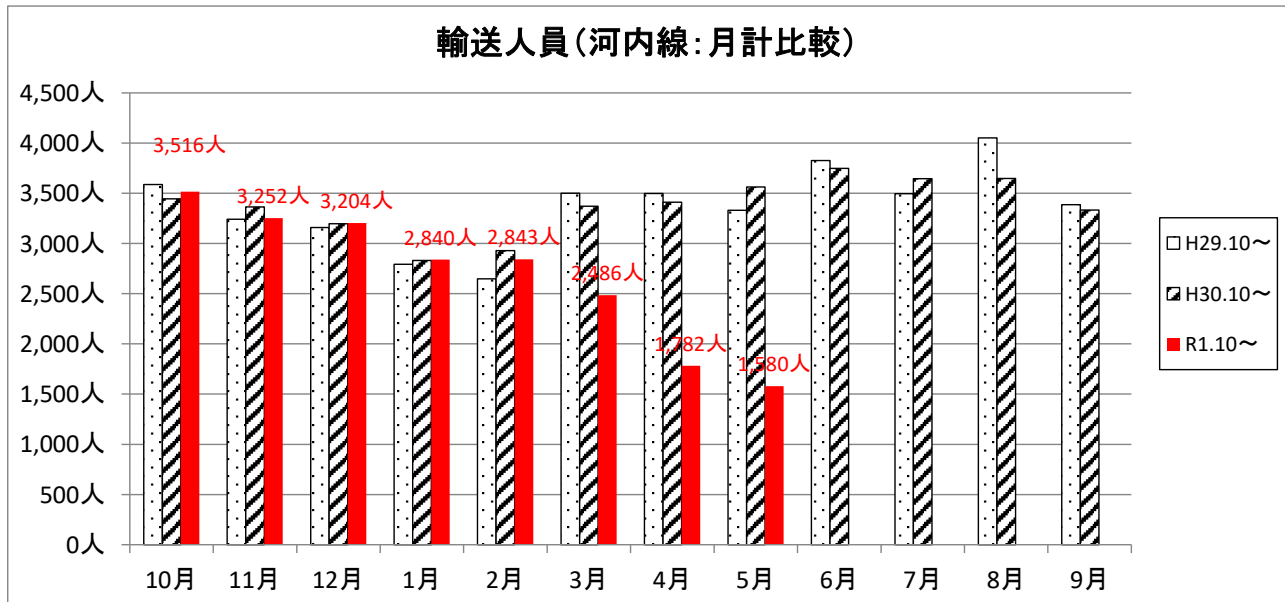
## 1-2. 「市内線」路線バスの輸送実績の推移（路線毎）

### ①河内線輸送人員

年 月	10月	11月	12月	1月	2月	3月	4月	5月	6月	7月	8月	9月	合計
H29.10～	3,587人	3,242人	3,160人	2,792人	2,648人	3,501人	3,499人	3,330人	3,826人	3,496人	4,051人	3,387人	40,519人
H30.10～	3,445人	3,364人	3,198人	2,831人	2,929人	3,372人	3,411人	3,562人	3,749人	3,645人	3,648人	3,334人	40,488人
R1.10～	3,516人	3,252人	3,204人	2,840人	2,843人	2,486人	1,782人	1,580人					21,503人
日数	31日	30日	31日	31日	29日	31日	30日	31日					244日
1日当り	1人/日	1人/日	1人/日	1人/日	98人/日	80人/日	59人/日	51人/日	#DIV/0!	#DIV/0!	#DIV/0!	#DIV/0!	#DIV/0!
R1/H30	96.0%	103.8%	101.2%	101.4%	110.6%	96.3%	97.5%	107.0%	98.0%	104.3%	90.1%	98.4%	99.9%
R2/R1	102.1%	96.7%	100.2%	100.3%	97.1%	73.7%	52.2%	44.4%	0.0%	0.0%	0.0%	0.0%	55.6%

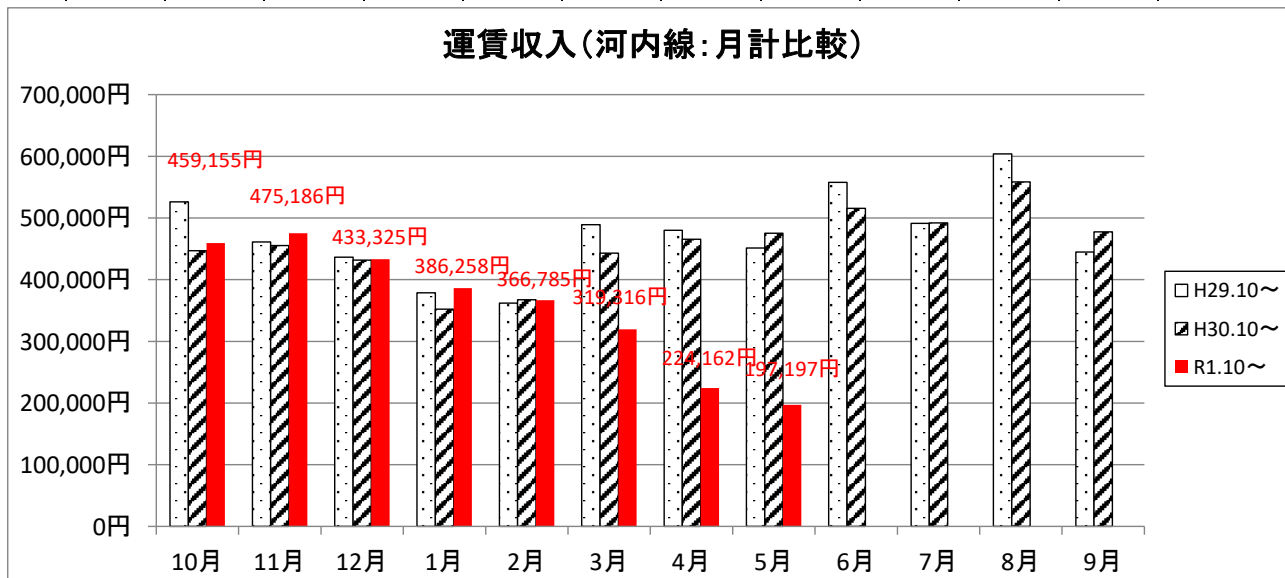
1便輸送人員(平均)

年 月	10月	11月	12月	1月	2月	3月	4月	5月	6月	7月	8月	9月	合計
H30	5.5人	5.6人	5.2人	4.6人	5.2人	5.4人	5.5人	5.4人	6.3人	5.6人	6.6人	5.7人	5.5人
H31	5.7人	5.4人	5.2人	4.6人	4.9人	4.0人	3.0人	2.7人	0.0人	0.0人	0.0人	0.0人	3.0人



### ②河内線運賃収入

年 月	10月	11月	12月	1月	2月	3月	4月	5月	6月	7月	8月	9月	合計
H29.10～	526,090円	461,061円	436,259円	378,808円	362,000円	489,166円	479,990円	451,410円	557,923円	491,211円	604,009円	444,755円	5,682,682円
H30.10～	446,883円	455,186円	431,630円	352,069円	367,437円	442,953円	465,476円	475,380円	515,716円	492,051円	558,358円	477,575円	5,480,714円
R1.10～	459,155円	475,186円	433,325円	386,258円	366,785円	319,316円	224,162円	197,197円					2,861,384円
R1/H30	84.9%	98.7%	98.9%	92.9%	101.5%	90.6%	97.0%	105.3%	92.4%	100.2%	92.4%	107.4%	96.4%
R2/R1	102.7%	104.4%	100.4%	109.7%	99.8%	72.1%	48.2%	41.5%					



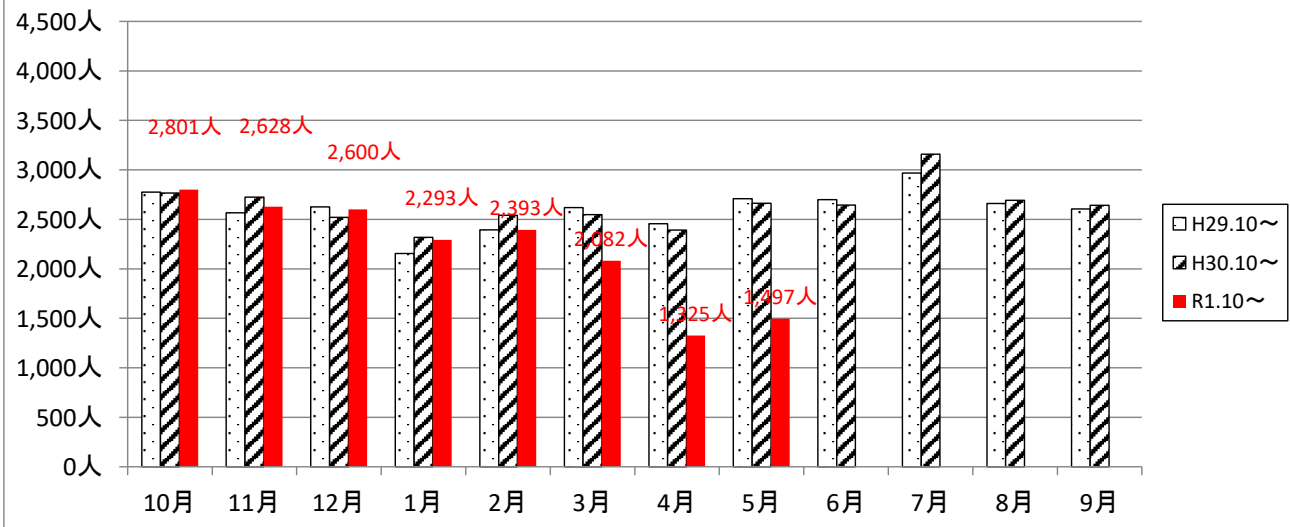
### ③ 麓線輸送人員

年/月	10月	11月	12月	1月	2月	3月	4月	5月	6月	7月	8月	9月	合計
H29.10~	2,775人	2,565人	2,625人	2,155人	2,394人	2,619人	2,455人	2,708人	2,700人	2,968人	2,660人	2,605人	31,229人
H30.10~	2,767人	2,724人	2,521人	2,319人	2,541人	2,548人	2,392人	2,662人	2,644人	3,158人	2,693人	2,642人	31,611人
R1.10~	2,801人	2,628人	2,600人	2,293人	2,393人	2,082人	1,325人	1,497人					
日数	31日	30日	31日	31日	29日	31日	30日	31日					244日
1日当り	1人/日	1人/日	1人/日	1人/日	83人/日	67人/日	44人/日	48人/日	#DIV/0!	#DIV/0!	#DIV/0!	#DIV/0!	#DIV/0!
R1/H30	99.7%	106.2%	96.0%	107.6%	106.1%	97.3%	97.4%	98.3%	97.9%	106.4%	101.2%	101.4%	101.2%
R2/R1	101.2%	96.5%	103.1%	98.9%	94.2%	81.7%	55.4%	56.2%	0.0%	0.0%	0.0%	0.0%	0.0%

#### 1便輸送人員(平均)

R1	4.5人	4.5人	4.1人	3.7人	4.6人	4.1人	3.9人	4.3人	4.4人	5.1人	4.3人	4.4人	4.3人
R2	4.5人	4.4人	4.2人	3.7人	4.1人	3.4人	2.2人	2.4人	0.0人	0.0人	0.0人	0.0人	2.4人

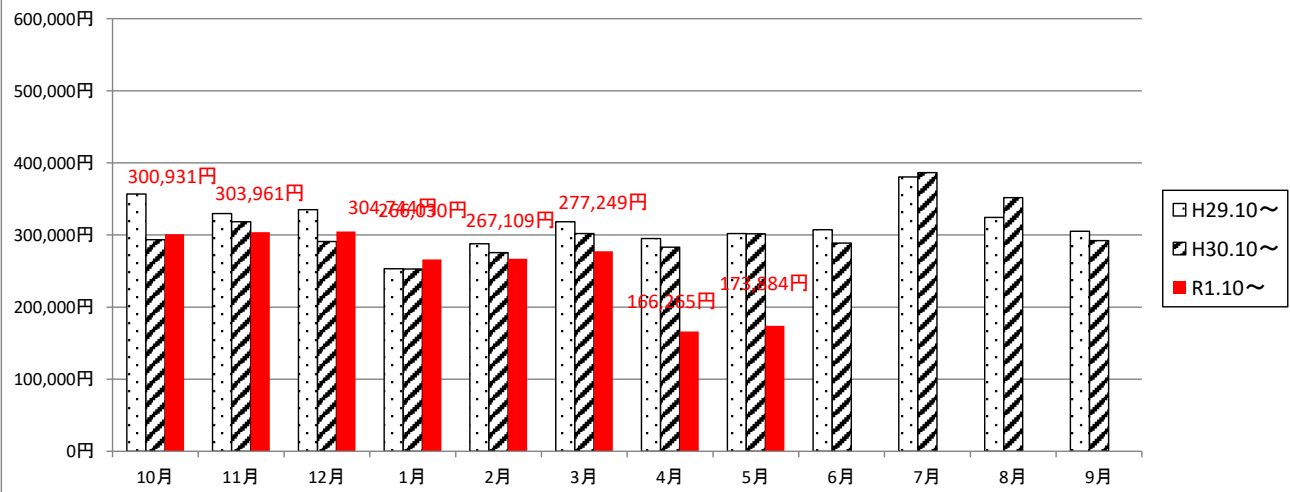
#### 輸送人員(麓線:月計比較)



### ④ 麓線運賃収入

年/月	10月	11月	12月	1月	2月	3月	4月	5月	6月	7月	8月	9月	合計
H29.10~	356,895円	329,639円	335,039円	253,287円	287,746円	318,423円	294,957円	302,139円	307,375円	380,307円	324,320円	304,990円	3,795,117円
H30.10~	293,329円	318,454円	290,862円	252,896円	275,534円	302,111円	283,022円	301,725円	288,688円	386,311円	351,629円	292,093円	3,636,654円
R1.10~	300,931円	303,961円	304,744円	266,030円	267,109円	277,249円	166,265円	173,884円					
R1/H30	82.2%	96.6%	86.8%	99.8%	95.8%	94.9%	96.0%	99.9%	93.9%	101.6%	108.4%	95.8%	95.8%
R2/R1	102.6%	95.4%	104.8%	105.2%	96.9%	91.8%	58.7%	57.6%	0.0%	0.0%	0.0%	0.0%	0.0%

#### 運賃収入(麓線:月計比較)

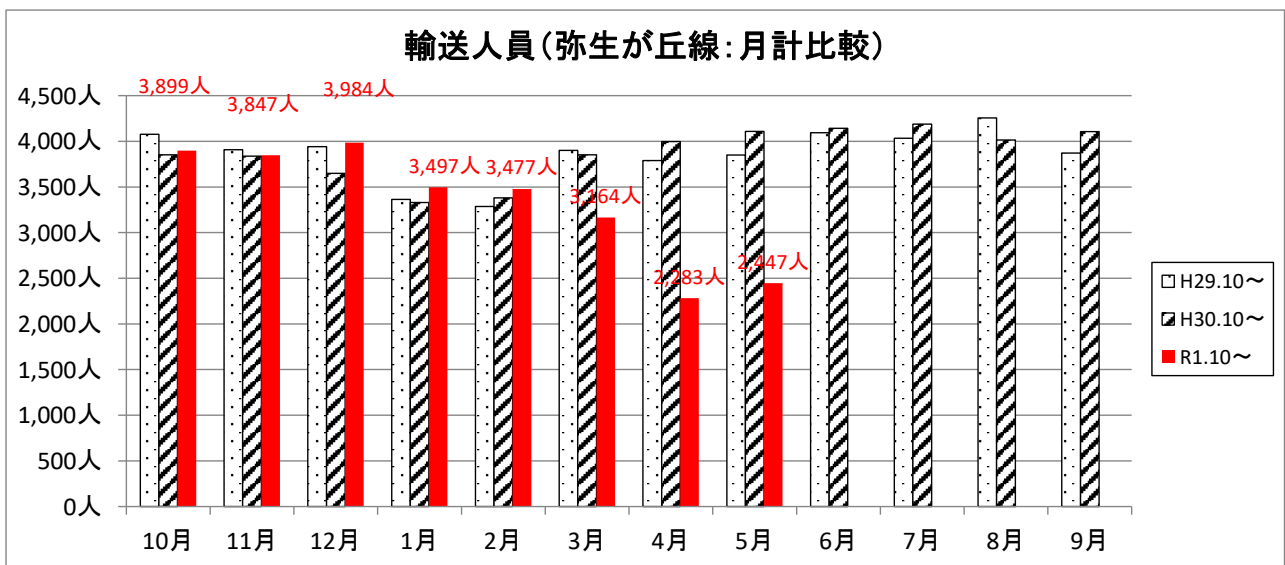


### ⑤ 弥生が丘線輸送人員

年 月	10月	11月	12月	1月	2月	3月	4月	5月	6月	7月	8月	9月	合計
H29.10~	4,076人	3,908人	3,942人	3,364人	3,286人	3,900人	3,789人	3,849人	4,095人	4,033人	4,256人	3,872人	46,370人
H30.10~	3,851人	3,838人	3,650人	3,330人	3,381人	3,853人	3,997人	4,109人	4,143人	4,187人	4,014人	4,105人	46,458人
R1.10~	3,899人	3,847人	3,984人	3,497人	3,477人	3,164人	2,283人	2,447人					26,598人
日数	31日	30日	31日	31日	29日	31日	30日	31日					244日
1日当り	1人/日	1人/日	1人/日	1人/日	120人/日	102人/日	76人/日	79人/日	#DIV/0!	#DIV/0!	#DIV/0!	#DIV/0!	#DIV/0!
R1/H30	94.5%	98.2%	92.6%	99.0%	102.9%	98.8%	105.5%	106.8%	101.2%	103.8%	94.3%	106.0%	100.2%
R2/R1	101.2%	100.2%	109.2%	105.0%	102.8%	82.1%	57.1%	59.6%	0.0%	0.0%	0.0%	0.0%	57.3%

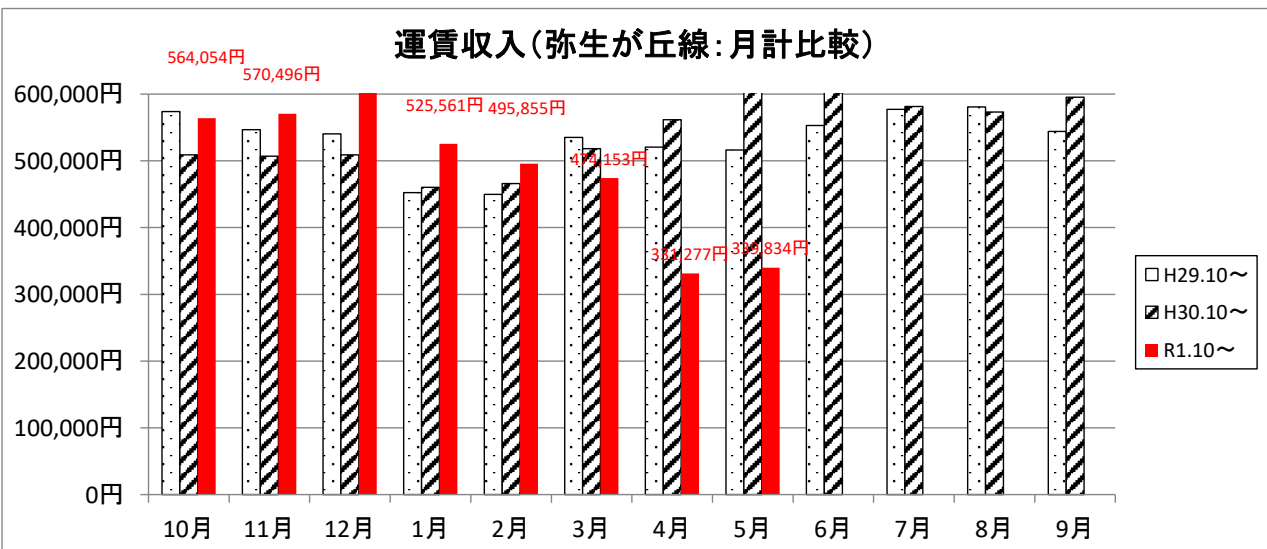
#### 1便輸送人員(平均)

R1	6.5人	6.7人	6.2人	5.7人	6.4人	6.5人	7.0人	7.0人	7.3人	7.1人	6.8人	7.2人	6.7人
R2	6.6人	6.7人	6.8人	5.9人	6.3人	5.4人	4.0人	4.2人	#DIV/0!	#DIV/0!	#DIV/0!	#DIV/0!	#DIV/0!



### ⑥ 弥生が丘線運賃収入

年 月	10月	11月	12月	1月	2月	3月	4月	5月	6月	7月	8月	9月	合計
H29.10~	573,876円	546,547円	540,424円	452,312円	449,637円	535,202円	520,635円	516,131円	552,934円	577,252円	580,799円	544,129円	6,389,878円
H30.10~	508,908円	507,034円	509,127円	460,488円	465,910円	518,226円	561,709円	603,519円	605,768円	581,563円	573,116円	595,403円	6,490,771円
R1.10~	564,054円	570,496円	601,910円	525,561円	495,855円	474,153円	331,277円	339,834円					
R1/H30	88.7%	92.8%	94.2%	101.8%	103.6%	96.8%	107.9%	116.9%	109.6%	100.7%	98.7%	109.4%	101.6%
R2/R1	110.8%	112.5%	118.2%	114.1%	106.4%	91.5%	59.0%	56.3%	0.0%	0.0%	0.0%	0.0%	0.0%

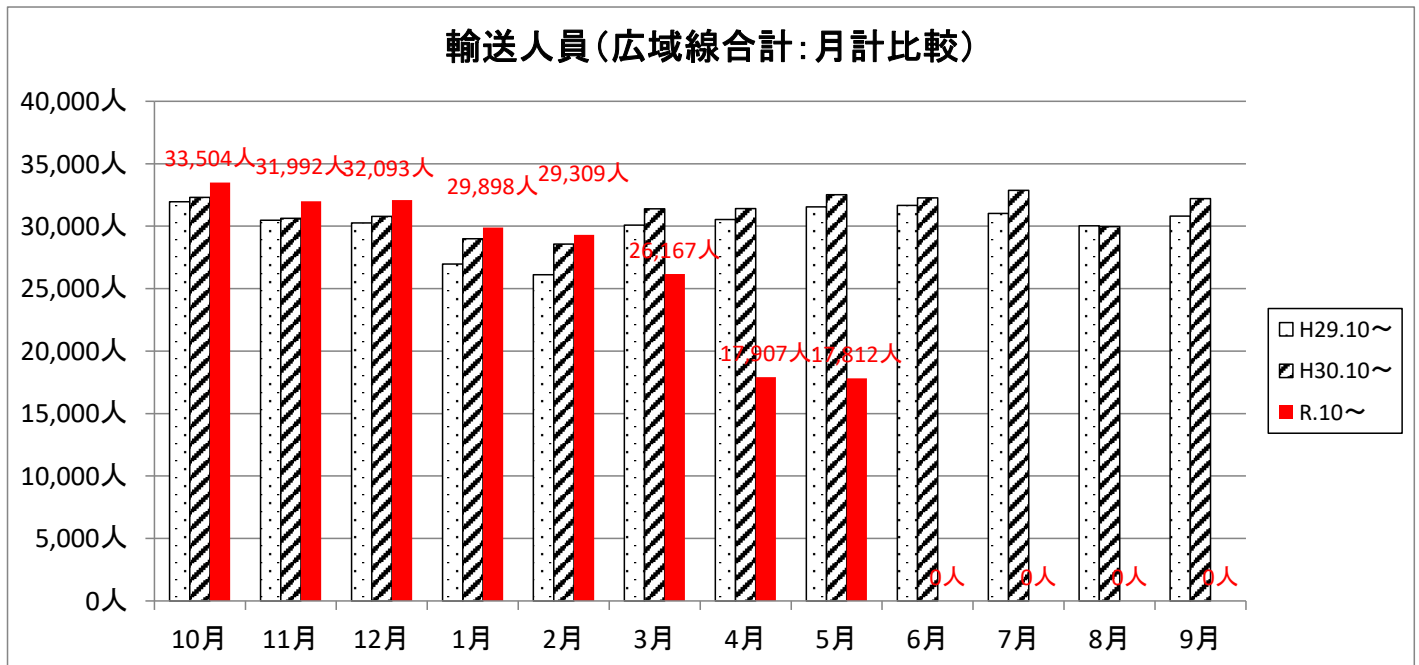


## 2-1. 「広域線」路線バスの輸送実績の推移（合計）

### ①広域線輸送人員（合計）

年\月	10月	11月	12月	1月	2月	3月	4月	5月	6月	7月	8月	9月	合計
H29.10～	31,955人	30,484人	30,254人	26,977人	26,105人	30,082人	30,539人	31,551人	31,668人	31,020人	30,037人	30,815人	361,487人
H30.10～	32,305人	30,633人	30,794人	28,999人	28,569人	31,398人	31,409人	32,525人	32,267人	32,877人	29,963人	32,210人	373,949人
R.10～	33,504人	31,992人	32,093人	29,898人	29,309人	26,167人	17,907人	17,812人	0人	0人	0人	0人	218,682人
R1/H30	100.4%	98.4%	96.0%	95.6%	91.1%	96.1%	99.7%	102.9%	101.7%	102.9%	101.8%	101.9%	99.1%
R2/R1	103.7%	104.4%	104.2%	103.1%	102.6%	83.3%	57.0%	54.8%	0.0%	0.0%	0.0%	0.0%	58.5%

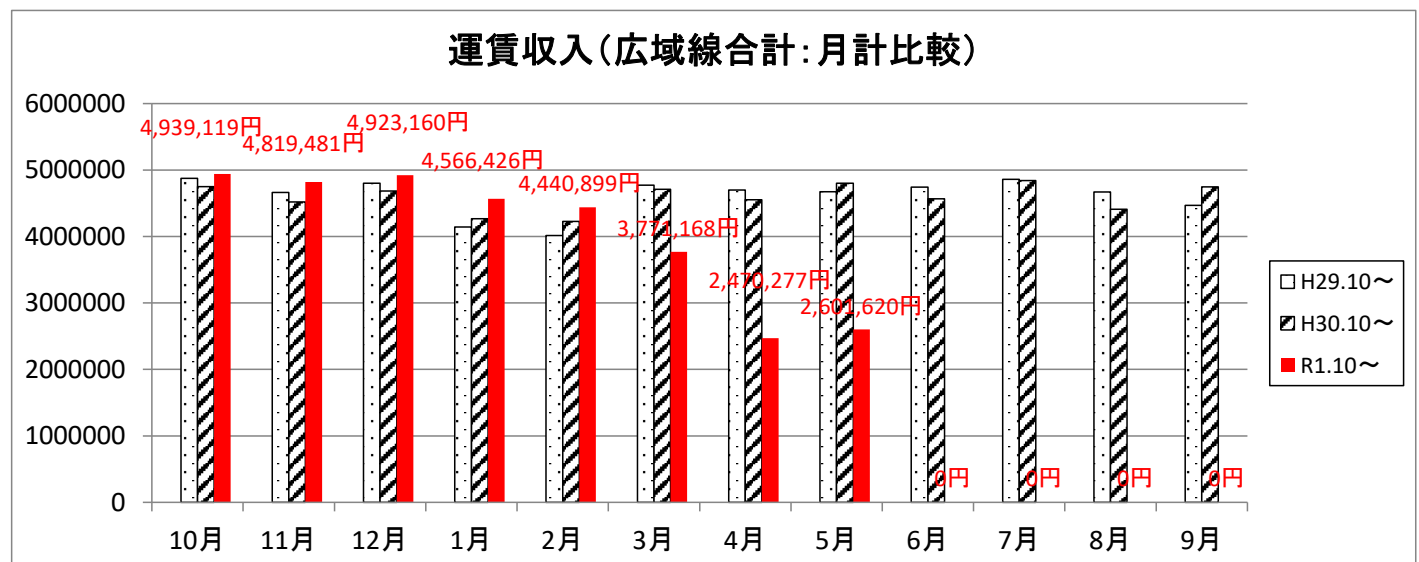
輸送人員(広域線合計:月計比較)



### ②広域線運賃収入（合計）

年\月	10月	11月	12月	1月	2月	3月	4月	5月	6月	7月	8月	9月	合計
H29.10～	4,875,305円	4,662,849円	4,800,031円	4,143,291円	4,016,496円	4,772,290円	4,697,639円	4,672,001円	4,744,964円	4,858,474円	4,670,633円	4,469,552円	55,383,525円
H30.10～	4,749,756円	4,521,642円	4,683,613円	4,266,863円	4,225,835円	4,708,875円	4,552,163円	4,801,137円	4,568,346円	4,842,815円	4,409,814円	4,745,045円	55,075,904円
R1.10～	4,939,119円	4,819,481円	4,923,160円	4,566,426円	4,440,899円	3,771,168円	2,470,277円	2,601,620円	0円	0円	0円	0円	32,532,150円
R1/H30	99.1%	96.6%	95.2%	92.4%	88.3%	95.9%	99.0%	99.9%	102.6%	104.2%	98.6%	96.7%	97.4%
R2/R1	104.0%	106.6%	105.1%	107.0%	105.1%	80.1%	54.3%	54.2%	0.0%	0.0%	0.0%	0.0%	59.1%

運賃収入(広域線合計:月計比較)



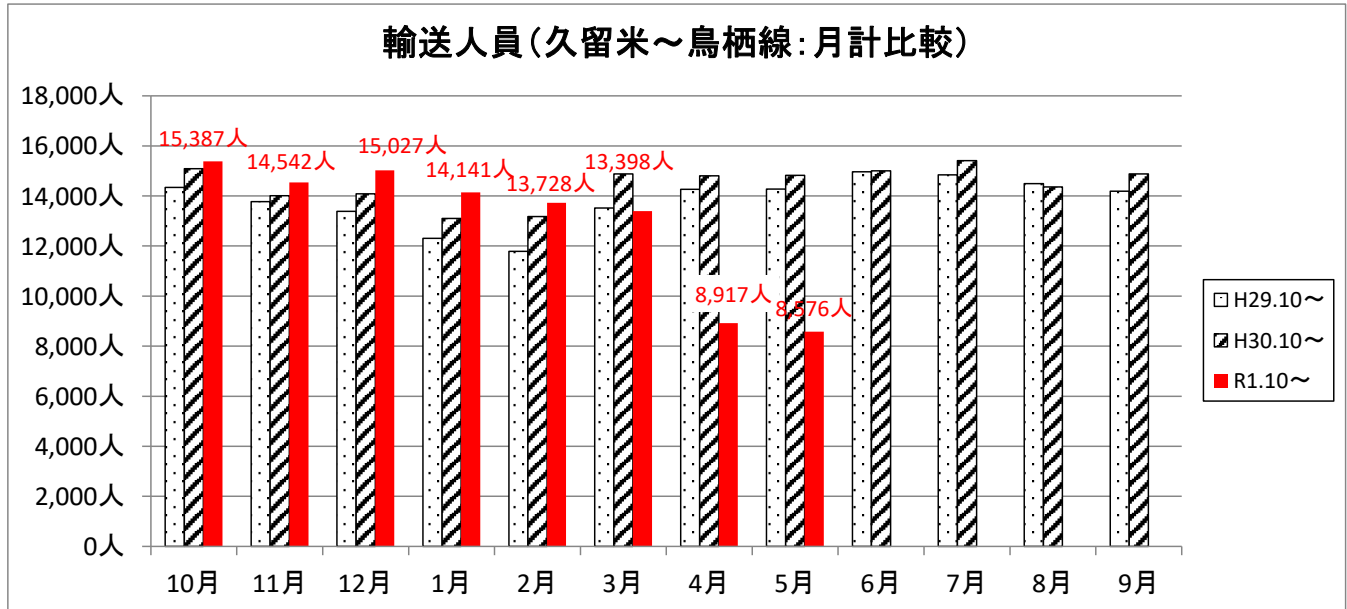
## 2-2. 「広域線」路線バスの輸送実績の推移（個別路線）

### ①久留米～鳥栖線輸送人員

年\月	10月	11月	12月	1月	2月	3月	4月	5月	6月	7月	8月	9月	合計
H29.10～	14,345人	13,772人	13,387人	12,304人	11,783人	13,519人	14,269人	14,272人	14,970人	14,845人	14,494人	14,195人	166,155人
H30.10～	15,092人	14,007人	14,085人	13,103人	13,181人	14,878人	14,801人	14,824人	15,003人	15,410人	14,363人	14,879人	173,626人
<b>R1.10～</b>	<b>15,387人</b>	<b>14,542人</b>	<b>15,027人</b>	<b>14,141人</b>	<b>13,728人</b>	<b>13,398人</b>	<b>8,917人</b>	<b>8,576人</b>					<b>103,716人</b>
R1/H30	105.2%	101.7%	105.2%	106.5%	111.9%	110.1%	103.7%	103.9%	100.2%	103.8%	99.1%	104.8%	104.5%
<b>R2/R1</b>	<b>102.0%</b>	<b>103.8%</b>	<b>106.7%</b>	<b>107.9%</b>	<b>104.1%</b>	<b>90.1%</b>	<b>60.2%</b>	<b>57.9%</b>	<b>0.0%</b>	<b>0.0%</b>	<b>0.0%</b>	<b>0.0%</b>	<b>59.7%</b>

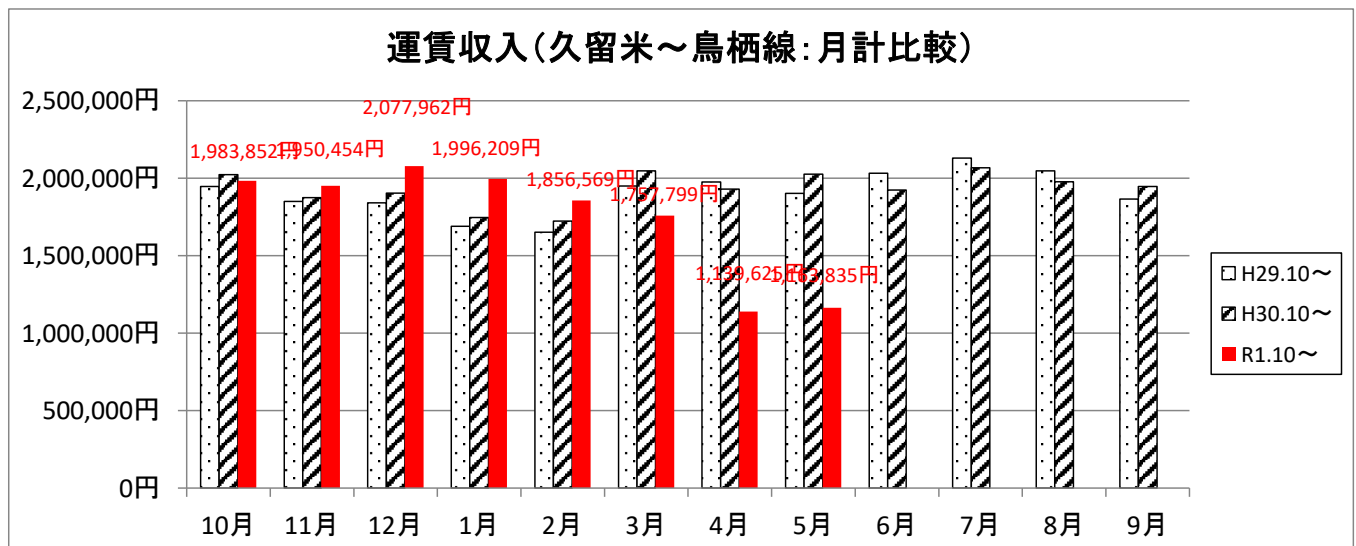
1便輸送人員(平均)

R1	14.8人	14.2人	13.9人	13.0人	14.3人	14.5人	14.5人	14.6人	15.1人	15.1人	14.3人	15.2人	14.5人
<b>R2</b>	<b>15.1人</b>	<b>14.8人</b>	<b>14.8人</b>	<b>14.1人</b>	<b>14.5人</b>	<b>13.1人</b>	<b>9.1人</b>	<b>8.7人</b>	<b>0.0人</b>	<b>0.0人</b>	<b>0.0人</b>	<b>0.0人</b>	



### ②久留米～鳥栖線運賃収入

年\月	10月	11月	12月	1月	2月	3月	4月	5月	6月	7月	8月	9月	合計
H29.10～	1,947,160円	1,850,951円	1,841,632円	1,689,935円	1,651,045円	1,949,881円	1,975,004円	1,902,549円	2,031,825円	2,130,595円	2,047,051円	1,866,181円	22,883,809円
H30.10～	2,023,116円	1,875,353円	1,903,069円	1,746,370円	1,723,063円	2,046,998円	1,929,514円	2,026,292円	1,923,542円	2,067,880円	1,976,712円	1,946,578円	23,188,487円
<b>R1.10～</b>	<b>1,983,852円</b>	<b>1,950,454円</b>	<b>2,077,962円</b>	<b>1,996,209円</b>	<b>1,856,569円</b>	<b>1,757,799円</b>	<b>1,139,625円</b>	<b>1,163,835円</b>					<b>13,926,305円</b>
R1/H30	103.9%	101.3%	103.3%	103.3%	104.4%	105.0%	97.7%	106.5%	94.7%	97.1%	96.6%	104.3%	101.3%
<b>R2/R1</b>	<b>98.1%</b>	<b>104.0%</b>	<b>109.2%</b>	<b>114.3%</b>	<b>107.7%</b>	<b>85.9%</b>	<b>59.1%</b>	<b>57.4%</b>	<b>0.0%</b>	<b>0.0%</b>	<b>0.0%</b>	<b>0.0%</b>	<b>60.1%</b>



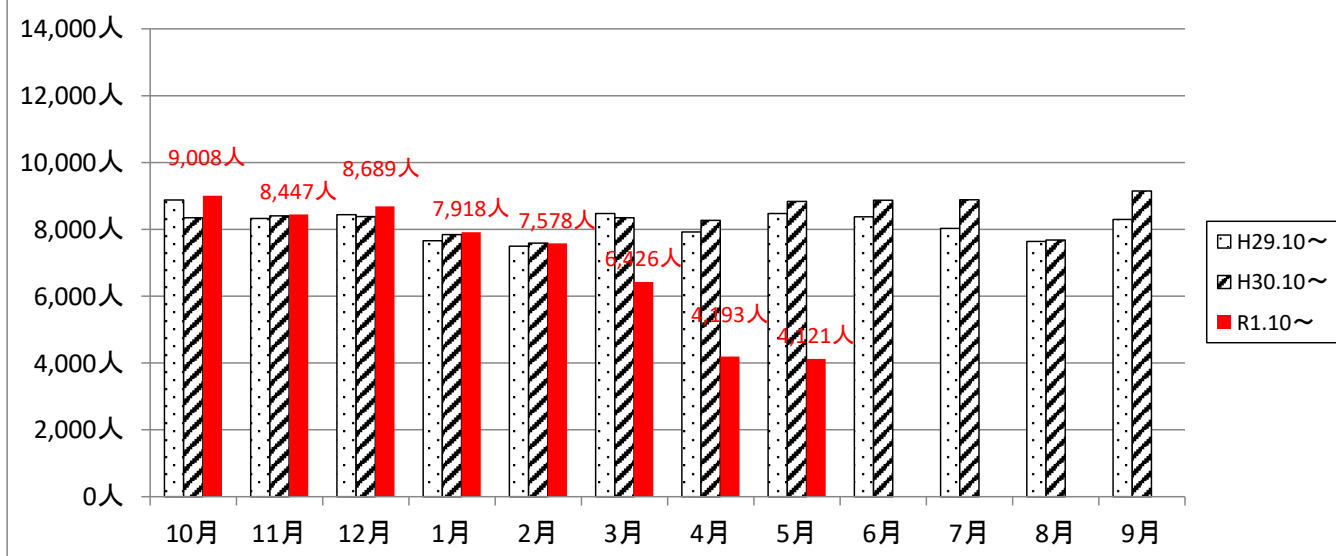
### ③綾部線輸送人員

年\月	10月	11月	12月	1月	2月	3月	4月	5月	6月	7月	8月	9月	合計
H29.10～	8,879人	8,324人	8,442人	7,662人	7,496人	8,474人	7,925人	8,474人	8,377人	8,026人	7,641人	8,297人	98,017人
H30.10～	8,345人	8,402人	8,381人	7,845人	7,587人	8,349人	8,267人	8,833人	8,872人	8,886人	7,681人	9,145人	100,593人
R1.10～	9,008人	8,447人	8,689人	7,918人	7,578人	6,426人	4,193人	4,121人					56,380人
R1/H30	94.0%	100.9%	99.3%	102.4%	101.2%	98.5%	104.3%	104.2%	105.9%	110.7%	100.5%	110.2%	102.6%
H31/H30	107.9%	100.5%	103.7%	100.9%	99.9%	77.0%	50.7%	46.7%	0.0%	0.0%	0.0%	0.0%	56.0%

#### 1便輸送人員(平均)

	10月	11月	12月	1月	2月	3月	4月	5月	6月	7月	8月	9月	合計
R1	13.3人	14.0人	13.6人	12.8人	13.5人	13.3人	13.3人	14.3人	14.5人	14.3人	12.6人	15.4人	13.8人
R2	14.5人	14.1人	14.1人	13.0人	13.1人	10.3人	7.0人	6.9人					

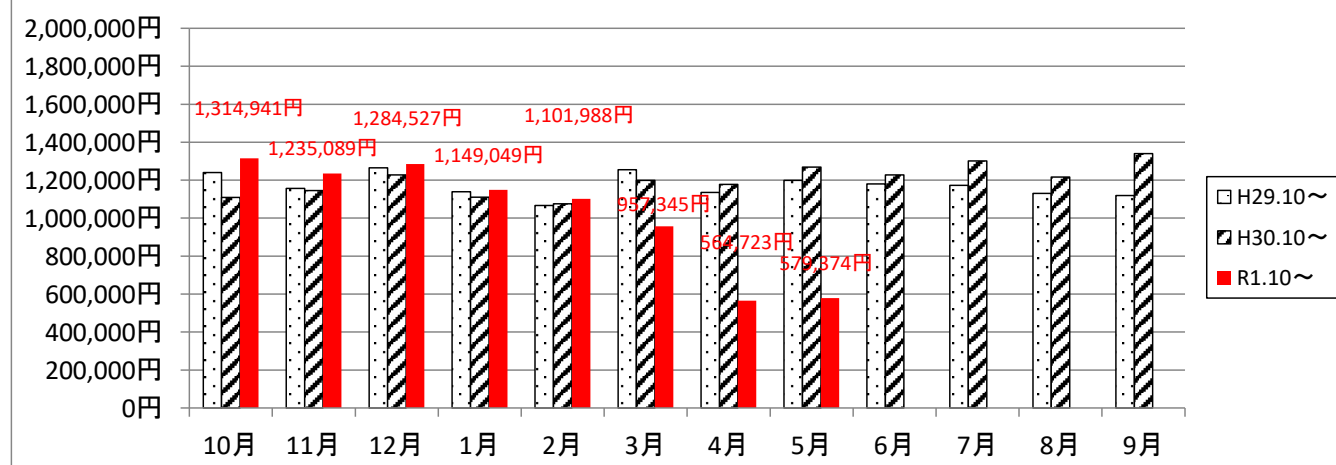
### 輸送人員(綾部線:月計比較)



### ④綾部線運賃収入

年\月	10月	11月	12月	1月	2月	3月	4月	5月	6月	7月	8月	9月	合計
H29.10～	1,240,023円	1,156,748円	1,264,833円	1,139,130円	1,066,601円	1,255,010円	1,135,723円	1,198,683円	1,180,470円	1,173,006円	1,130,808円	1,118,781円	14,059,816円
H30.10～	1,109,246円	1,145,152円	1,227,342円	1,110,649円	1,074,846円	1,198,816円	1,178,048円	1,268,303円	1,228,008円	1,300,731円	1,216,551円	1,340,080円	14,397,772円
R1.10～	1,314,941円	1,235,089円	1,284,527円	1,149,049円	1,101,988円	957,345円	564,723円	579,374円					8,187,036円
H31/H30	89.5%	99.0%	97.0%	97.5%	100.8%	95.5%	103.7%	105.8%	104.0%	110.9%	107.6%	119.8%	102.4%
R2/R1	118.5%	107.9%	104.7%	103.5%	102.5%	79.9%	47.9%	45.7%					

### 運賃収入(綾部線:月計比較)



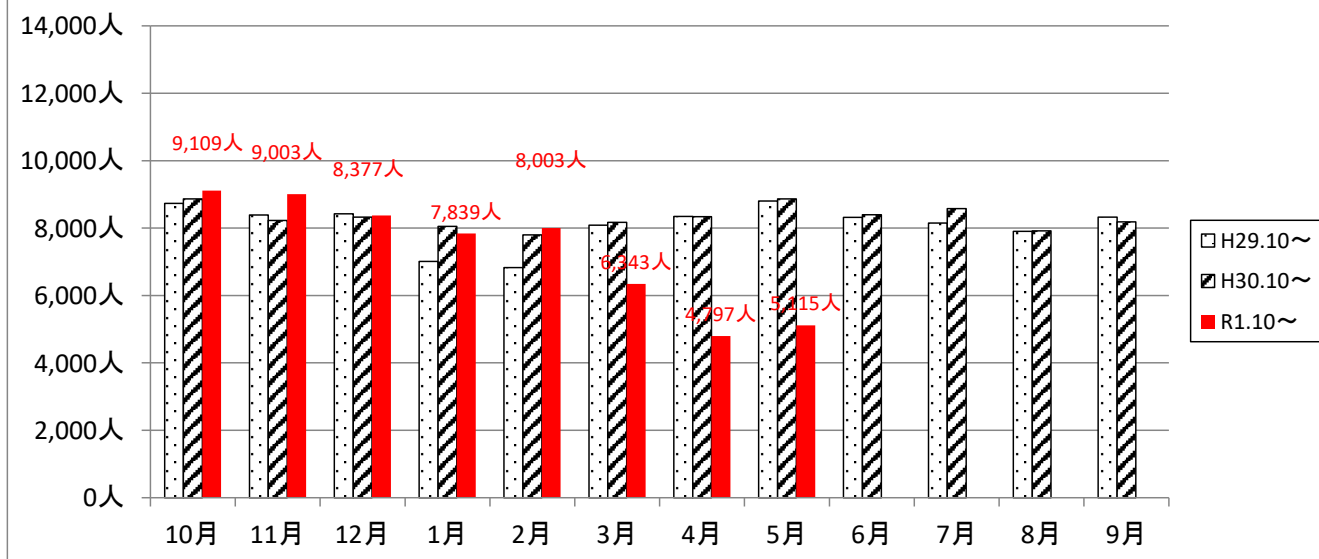
### ⑤ 鳥栖～神埼線輸送人員

年\月	10月	11月	12月	1月	2月	3月	4月	5月	6月	7月	8月	9月	合計
H29.10～	8,731人	8,388人	8,425人	7,011人	6,826人	8,089人	8,345人	8,805人	8,321人	8,149人	7,902人	8,323人	97,315人
H30.10～	8,868人	8,224人	8,328人	8,051人	7,801人	8,171人	8,341人	8,868人	8,392人	8,581人	7,919人	8,186人	99,730人
R1.10～	9,109人	9,003人	8,377人	7,839人	8,003人	6,343人	4,797人	5,115人					
R1/H30	101.6%	98.0%	98.8%	114.8%	114.3%	101.0%	100.0%	100.7%	100.9%	105.3%	100.2%	98.4%	102.5%
R2/R1	102.7%	109.5%	100.6%	97.4%	102.6%	77.6%	57.5%	57.7%	0.0%	0.0%	0.0%	0.0%	0.0%

1便輸送人員(平均)

R1	7.8人	7.5人	7.4人	7.2人	7.6人	7.2人	7.4人	7.9人	7.6人	7.6人	7.1人	7.5人	7.5人
R2	8.1人	8.2人	7.5人	7.0人	7.6人	5.6人	4.4人	4.7人	0.0人	0.0人	0.0人	0.0人	

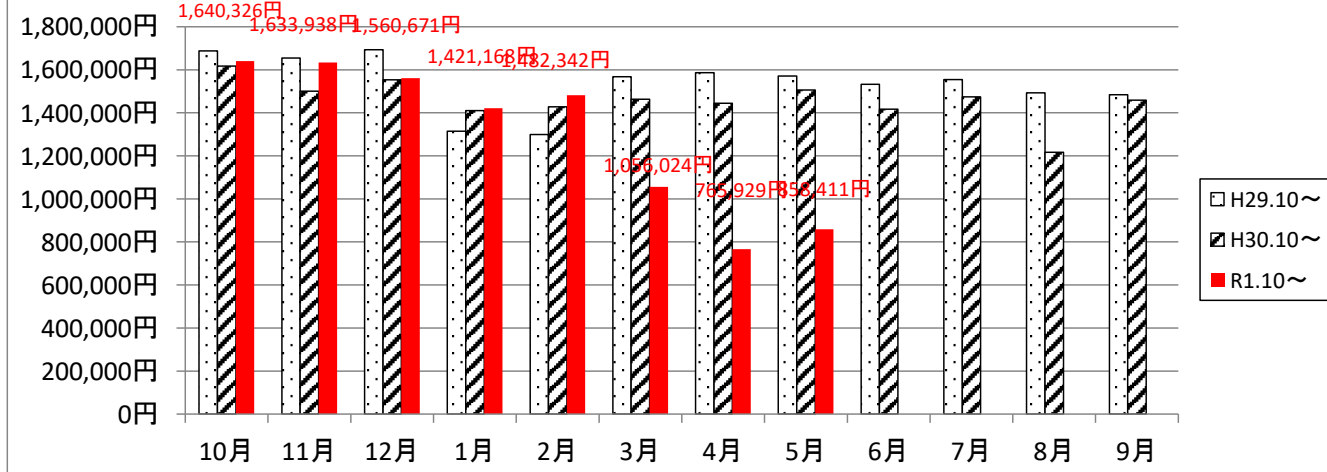
#### 輸送人員(鳥栖～神埼線:月計比較)



### ⑥ 鳥栖～神埼線運賃収入

年\月	10月	11月	12月	1月	2月	3月	4月	5月	6月	7月	8月	9月	合計
H29.10～	1,688,122円	1,655,150円	1,693,566円	1,314,226円	1,298,850円	1,567,399円	1,586,912円	1,570,769円	1,532,669円	1,554,873円	1,492,774円	1,484,590円	18,439,900円
H30.10～	1,617,394円	1,501,137円	1,553,202円	1,409,844円	1,427,926円	1,463,061円	1,444,601円	1,506,542円	1,416,796円	1,474,204円	1,216,551円	1,458,387円	17,489,645円
R1.10～	1,640,326円	1,633,938円	1,560,671円	1,421,168円	1,482,342円	1,056,024円	765,929円	858,411円					
R1/H30	95.8%	90.7%	91.7%	107.3%	109.9%	93.3%	91.0%	95.9%	92.4%	94.8%	81.5%	98.2%	94.8%
R2/R1	101.4%	108.8%	100.5%	100.8%	103.8%	72.2%	53.0%	57.0%	0.0%	0.0%	0.0%	0.0%	0.0%

#### 運賃収入(鳥栖～神埼線:月計比較)

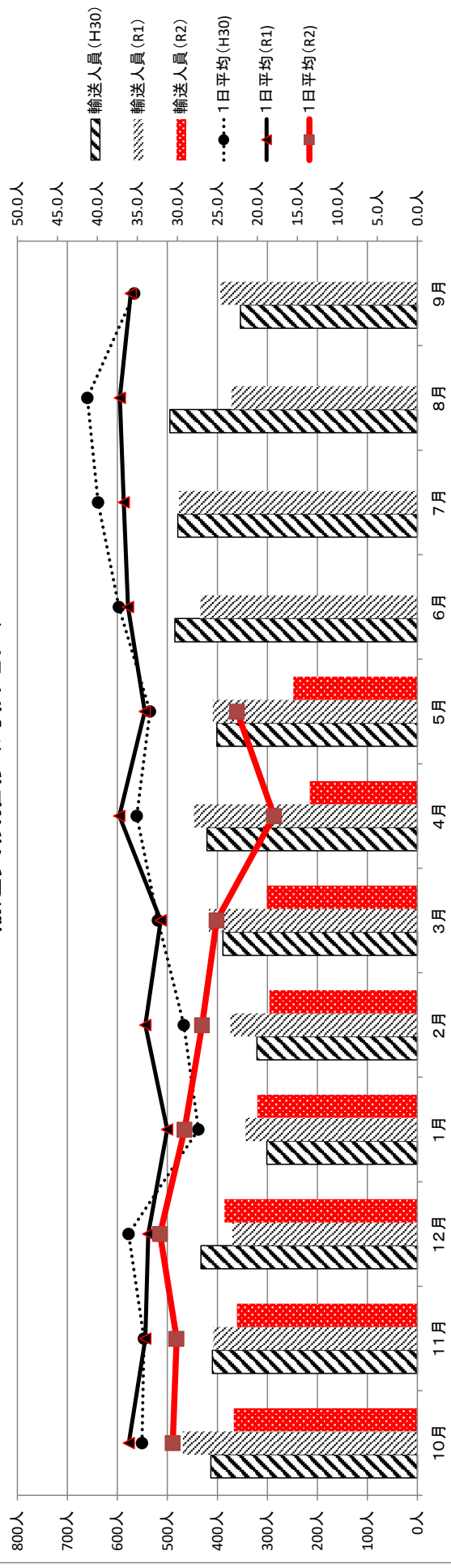


### 3-1. 鳥栖市ミニバスの輸送実績の推移(路線毎)

#### ①鳥栖地区循環線

項目	10月	11月	12月	1月	2月	3月	4月	5月	6月	7月	8月	9月	合計
運行日(H30)	12日	12日	12日	11日	11日	12日	12日	12日	13日	12日	12日	10日	141日
運行日(R1)	13日	12日	11日	11日	11日	13日	12日	12日	12日	13日	10日	11日	141日
運行日(R2)(R1:10~R2:9)	12日	12日	12日	11日	11日	12日	12日	11日					93日
輸送人員(H30)	413人	410人	433人	301人	321人	389人	421人	401人	485人	479人	495人	354人	4,902人
輸送人員(R1)	469人	408人	370人	344人	374人	417人	447人	409人	434人	477人	372人	394人	4,915人
内回数券利用者	19人	13人	33人	12人	44人	57人	22人	26人	53人	51人	43人	29人	402人
内高齢者チケット数	390人	356人	300人	281人	281人	296人	353人	336人	327人	359人	253人	296人	3,828人
輸送人員(R2)	367人	361人	386人	320人	296人	301人	215人	248人					
内回数券利用者	12人	15人	26人	37人	27人	52人	23人	9人					
内高齢者チケット数	296人	292人	286人	221人	200人	188人	156人	183人					
輸送人員(対前年度比:R2/R1)	0.78	0.88	1.04	0.93	0.79	0.72	0.48	0.61	0.00	0.00	0.00	0.00	0.00
1日平均(H30)	34.4人	34.2人	36.1人	27.4人	29.2人	32.4人	35.1人	33.4人	37.3人	39.9人	41.3人	35.4人	34.8人
1日平均(R1)	36.1人	34.0人	33.6人	31.3人	34.0人	32.1人	37.3人	34.1人	36.2人	36.7人	37.2人	35.8人	34.9人
1日平均(R2)	30.6人	30.1人	32.2人	29.1人	26.9人	25.1人	17.9人	22.5人					0.0人
1日平均(対前年度比:R2/R1)	0.85	0.88	0.96	0.93	0.79	0.78	0.48	0.66					0.00
1便平均(H30)	4.9	4.9	5.2	3.9	4.2	4.6	5.0	4.8	5.3	5.7	5.9	5.1	5.0人
1便平均(R1)	5.2	4.9	4.8	4.5	4.9	4.6	5.3	4.9	5.2	5.2	5.3	5.1	5.0
1便平均(R2)	4.4	4.3	4.6	4.2	3.8	3.6	2.6	3.2	0.0	0.0	0.0	0.0	2.6人
運賃収入(H30)	¥83,400	¥82,800	¥87,600	¥61,600	¥61,600	¥72,200	¥79,600	¥80,000	¥98,400	¥93,400	¥101,400	¥69,200	¥971,200
運賃収入(R1)	¥94,000	¥83,000	¥71,400	¥68,400	¥74,000	¥82,000	¥87,000	¥86,600	¥88,200	¥93,200	¥73,800	¥81,000	¥982,600
運賃収入(R2)	¥11,840	¥10,840	¥14,800	¥12,440	¥13,960	¥12,280	¥7,250	¥11,360					
現	¥4,000	¥2,000	¥8,000	¥2,000	¥40,000	¥6,000	¥2,000	¥2,000					
回数券	¥59,200	¥68,400	¥57,200	¥44,200	¥40,000	¥37,600	¥31,200	¥36,600					
高齢者チケット	¥75,040	¥71,240	¥80,000	¥58,640	¥63,960	¥65,880	¥40,450	¥49,960					
計	¥239,268	¥261,672	¥261,672	¥239,866	¥239,866	¥261,672	¥261,672	¥239,866	¥0	¥0	¥0	¥0	¥2,005,554
R1.10~R2.9費用	¥164,228	¥190,432	¥181,672	¥181,226	¥175,906	¥205,792	¥221,222	¥189,906	¥0	¥0	¥0	¥0	¥1,510,384

#### 輸送実績推移(鳥栖地区)

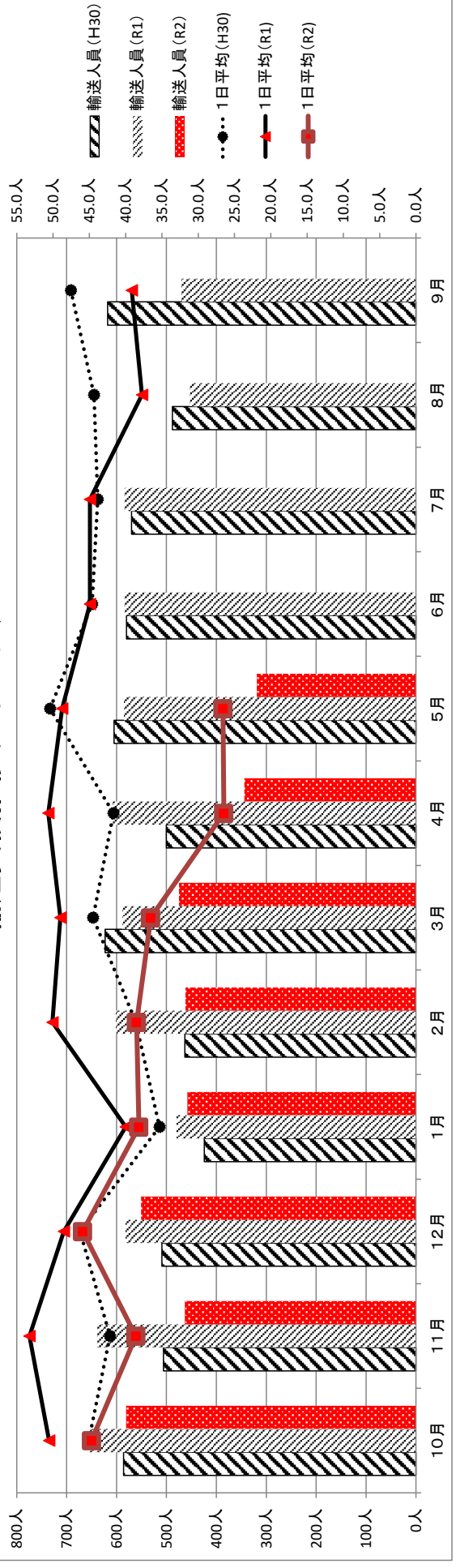




## ②田代地区循環線

項目	10月	11月	12月	1月	2月	3月	4月	5月	6月	7月	8月	9月	合計
運行日(H30)	13日	12日	11日	12日	12日	12日	14日	12日	13日	13日	11日	13日	148日
運行日(R1)	13日	12日	12日	12日	12日	12日	12日	12日	13日	13日	12日	12日	147日
運行日(R2)	13日	12日	12日	12日	12日	13日	13日	12日					99日
輸送人員(H30)	586人	506人	509人	424人	463人	623人	500人	605人	580人	570人	488人	618人	6,472人
輸送人員(R1)	657人	639人	582人	480人	601人	588人	608人	585人	584人	584人	453人	470人	6,831人
内回数券利用者	53人	35人	53人	35人	25人	48人	44人	47人	29人	44人	25人	18人	456人
内高齢者チケット数	467人	478人	403人	325人	438人	401人	440人	411人	409人	408人	288人	327人	4,795人
輸送人員(R2)	581人	463人	551人	458人	462人	475人	344人	319人					
内回数券利用者	13人	9人	17人	13人	30人	37人	16人	6人					
内高齢者チケット数	382人	300人	358人	318人	306人	310人	229人	210人					
輸送人員(対前年度比:R2/R1)	0.88	0.72	0.95	0.95	0.77	0.81	0.57	0.55	0.00	0.00	0.00	0.00	0.00
1日平均(H30)	45.1人	42.2人	46.3人	35.3人	38.6人	44.5人	41.7人	50.4人	44.6人	43.8人	44.4人	47.5人	43.7人
1日平均(R1)	50.5人	53.3人	48.5人	40.0人	50.1人	49.0人	50.7人	48.8人	44.9人	44.9人	37.8人	39.2人	46.5人
1日平均(R2)	44.7人	38.6人	45.9人	38.2人	38.5人	36.5人	26.5人	26.6人					
1日平均(対前年度比:R2/R1)	0.88	0.72	0.95	0.95	0.77	0.75	0.52	0.55	0.00	0.00	0.00	0.00	0.00
1便平均(H30)	6.4	6.0	6.6	5.0	5.5	6.4	6.0	7.2	6.4	6.3	6.3	6.8	6.2人
1便平均(R1)	7.2	7.6	6.9	5.7	7.2	7.0	7.2	7.0	6.4	6.4	5.4	5.6	6.6人
1便平均(R2)	6.4	5.5	6.6	5.5	5.5	5.2	3.8	3.8	0.0	0.0	0.0	0.0	3.5人
運賃収入(H30)	¥113,400	¥101,600	¥99,200	¥85,800	¥93,000	¥127,000	¥101,200	¥113,000	¥120,800	¥116,200	¥101,600	¥124,200	¥1,297,000
運賃収入(R1)	¥124,800	¥136,800	¥109,800	¥91,000	¥123,200	¥116,000	¥118,800	¥115,600	¥117,000	¥118,000	¥91,600	¥94,400	¥1,357,000
運賃収入(R2)	¥28,160	¥30,800	¥35,320	¥25,500	¥25,280	¥25,600	¥20,000	¥20,680					
回数券	¥2,000	¥0	¥2,000	¥2,000	¥8,000	¥2,000	¥4,000	¥0					
高齢者チケット	¥76,400	¥60,000	¥71,600	¥63,600	¥61,200	¥62,000	¥45,800	¥42,000					
計	¥106,560	¥90,800	¥108,920	¥91,100	¥94,480	¥99,600	¥69,800	¥62,680	¥0	¥0	¥0	¥0	¥713,940
R1.10/R2.9費用	¥259,207	¥261,672	¥261,672	¥261,672	¥261,672	¥283,478	¥283,478	¥261,672	¥0	¥0	¥0	¥0	¥2,134,523
R1.10/R2.9財政負担	¥152,647	¥170,872	¥152,752	¥170,572	¥167,192	¥193,878	¥213,678	¥198,992	¥0	¥0	¥0	¥0	¥1,420,583

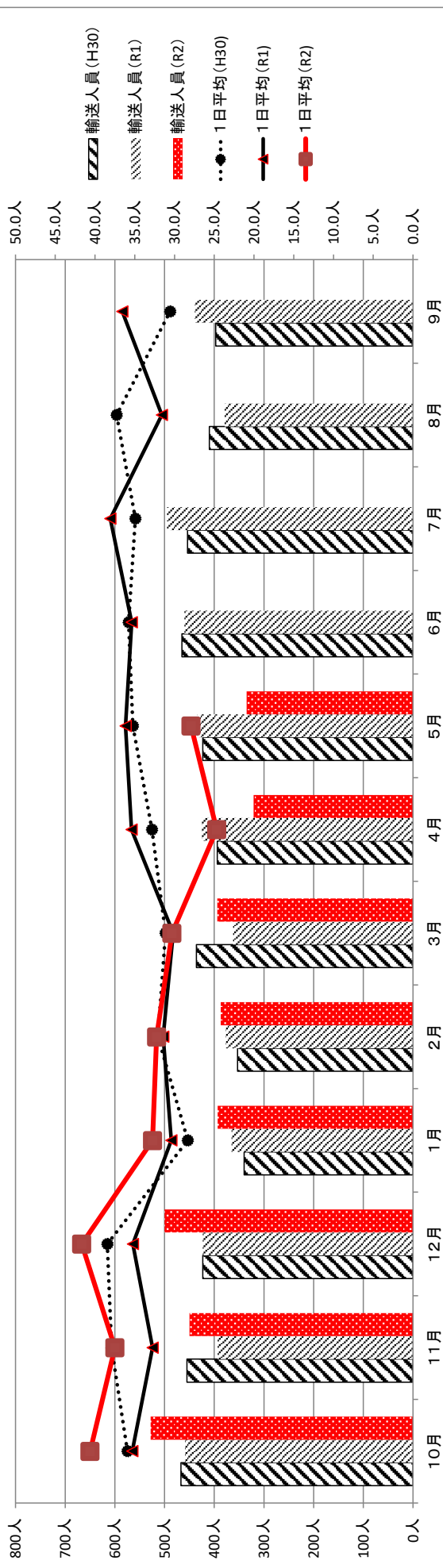
## 輸送実績推移(田代地区)



### ③基里地区循環線

項目	10月	11月	12月	1月	2月	3月	4月	5月	6月	7月	8月	9月	合計
運行日(H30)	13日	12日	11日	12日	11日	14日	12日	12日	13日	13日	11日	13日	147日
運行日(R1)	13日	12日	12日	12日	12日	12日	12日	12日	13日	13日	12日	12日	147日
運行日(R2)	13日	12日	12日	12日	12日	13日	13日	12日					
輸送人員(H30)	467人	455人	423人	340人	353人	436人	394人	423人	485人	454人	410人	397人	5,017人
輸送人員(R1)	459人	393人	423人	365人	377人	362人	425人	434人	460人	495人	379人	439人	5,011人
内回数券利用者	41人	65人	68人	56人	78人	106人	70人	61人	52人	54人	48人	38人	737人
内高齢者チケット数	361人	334人	314人	250人	230人	258人	282人	313人	361人	354人	312人	327人	3,696人
輸送人員(R2)	528人	450人	500人	393人	387人	394人	321人	335人	0.00	0.00	0.00	0.00	0.00
内回数券利用者	33人	34人	27人	32人	43人	56人	29人	40人					
内高齢者チケット数	411人	381人	438人	337人	327人	311人	274人	275人					
内ICカード利用者	7人	10人	5人	4人	4人	9人	5人	6人					
輸送人員(対前年度比:R2/R1)	1.15	1.15	1.18	1.08	1.03	1.09	0.76	0.77	0.00	0.00	0.00	0.00	0.00
1日平均(H30)	35.9人	37.9人	38.5人	28.3人	32.1人	31.1人	32.8人	35.3人	35.8人	34.9人	37.3人	30.5人	34.1人
1日平均(R1)	35.3人	32.8人	35.3人	30.4人	31.4人	30.2人	35.4人	36.2人	35.4人	38.1人	31.6人	36.6人	34.1人
1日平均(R2)	40.6人	37.5人	41.7人	32.8人	32.3人	30.3人	24.7人	27.9人					
1日平均(対前年度比:R2/R1)	1.15	1.15	1.18	1.08	1.03	1.00	0.70	0.77	0.00	0.00	0.00	0.00	0.00
1便平均(H30)	5.1	5.4	5.5	4.0	4.6	4.4	4.7	5.0	5.1	5.0	5.3	4.4	4.9人
1便平均(R1)	5.0	4.7	5.0	4.3	4.5	4.3	5.1	5.2	5.1	5.4	4.5	5.2	4.9人
1便平均(R2)	5.8	5.4	6.0	4.7	4.6	4.3	3.5	4.0	0.0	0.0	0.0	0.0	3.2人
運賃収入(H30)	¥93,200	¥86,000	¥85,000	¥64,800	¥73,000	¥82,000	¥73,200	¥84,400	¥92,600	¥90,000	¥80,400	¥73,800	¥978,400
運賃収入(R1)	¥91,200	¥75,600	¥80,200	¥75,800	¥75,200	¥70,200	¥80,800	¥88,400	¥89,000	¥97,800	¥72,400	¥82,000	¥978,600
運賃収入(R2)	¥7,440	¥7,000	¥7,120	¥4,800	¥3,440	¥5,400	¥3,600	¥4,000					
現金	¥10,000	¥2,000	¥2,000	¥18,000	¥8,000	¥10,000	¥6,000	¥2,000					
回数券	¥82,200	¥76,200	¥87,600	¥67,400	¥65,400	¥62,200	¥54,800	¥55,000	¥0	¥0	¥0	¥0	¥0
高齢者チケット	¥99,640	¥85,200	¥96,720	¥90,200	¥76,840	¥77,600	¥64,400	¥61,000	¥0	¥0	¥0	¥0	¥0
計	¥280,592	¥259,008	¥259,008	¥259,008	¥259,008	¥280,592	¥280,592	¥259,008	¥0	¥0	¥0	¥0	¥2,136,816
R1.10/R2.9費用	¥180,952	¥173,808	¥162,288	¥163,808	¥182,168	¥202,992	¥216,192	¥198,008	¥0	¥0	¥0	¥0	¥1,485,216

### 輸送実績推移(基里地区)



### ④旭地区循環線

項目	10月	11月	12月	1月	2月	3月	4月	5月	6月	7月	8月	9月	合計
運行日(H30)	12日	12日	12日	11日	11日	12日	12日	12日	13日	12日	12日	10日	141日
運行日(R1)	13日	12日	11日	11日	11日	13日	12日	12日	12日	13日	10日	11日	141日
運行日(R2)	12日	12日	12日	11日	11日	12日	12日	11日					
輸送人員(H30)	146人	183人	143人	114人	112人	140人	154人	150人	156人	153人	149人	97人	1,697人
輸送人員(R1)	146人	129人	130人	127人	138人	148人	148人	169人	134人	158人	134人	179人	1,740人
内回数券利用者	0人	0人	0人	5人	0人	0人	7人	0人	0人	0人	0人	0人	12人
内高齢者チケット数	142人	124人	127人	120人	132人	138人	139人	164人	120人	151人	131人	173人	1,661人
輸送人員(R2)	174人	176人	162人	171人	166人	157人	142人	121人					
内回数券利用者	0人	0人	0人	0人	2人	2人	0人	0人					
内高齢者チケット数	170人	170人	162人	171人	160人	155人	141人	116人					
内ICカード利用者	1人	1人	0人	0人	0人	0人	0人	0人					
輸送人員(対前年度比:R2/R1)	1.19	1.36	1.25	1.35	1.20	1.15	0.96	0.72	0.00	0.00	0.00	0.00	0.00
1日平均(H30)	2.0	2.5	2.0	1.7	1.7	1.9	2.1	2.1	2.0	2.1	2.1	1.6	2.0人
1日平均(R1)	1.9	1.8	2.0	1.9	2.1	1.9	2.1	2.3	1.9	2.0	2.2	2.7	2.1人
1日平均(R2)	2.4	2.4	2.3	2.6	2.5	2.2	2.0	1.8	0.0	0.0	0.0	0.0	1.5人
運賃収入(H30)	¥33,200	¥35,000	¥29,400	¥23,000	¥22,800	¥26,000	¥30,800	¥30,400	¥31,400	¥29,800	¥27,800	¥20,600	¥340,200
運賃収入(R1)	¥29,200	¥25,800	¥26,000	¥24,400	¥27,600	¥29,600	¥30,200	¥33,800	¥26,800	¥31,600	¥26,800	¥35,800	¥347,600
運賃収入(R2)	¥840	¥1,240	¥80	¥120	¥800	¥0	¥200	¥1,000	¥0	¥0	¥0	¥0	¥4,280
回数券	¥0	¥2,000	¥0	¥0	¥0	¥0	¥0	¥0	¥0	¥0	¥0	¥0	¥2,000
高齢者チケット	¥34,000	¥34,000	¥32,400	¥34,200	¥32,000	¥31,000	¥28,200	¥23,200	¥0	¥0	¥0	¥0	¥249,000
計	¥34,840	¥37,240	¥32,480	¥34,320	¥32,800	¥31,000	¥28,400	¥24,200	¥0	¥0	¥0	¥0	¥255,280
R1.10/R2.9費用	¥259,008	¥259,008	¥259,008	¥237,424	¥237,424	¥259,008	¥259,008	¥237,424	¥0	¥0	¥0	¥0	¥2,007,312
R1.10/R2.9財政負担	¥224,168	¥221,768	¥226,528	¥203,104	¥204,624	¥228,008	¥230,608	¥213,224	¥0	¥0	¥0	¥0	¥1,752,032

### 輸送実績推移(旭地区)

