

平成28年度 第1回

## 勝尾城筑紫氏遺跡保存整備委員会

1. あいさつ

2. 会長・副会長の選出

3. 議 題

(1) 葛籠城跡地区の保存整備事業について

(2) 現地視察

■日 時 平成28年11月9日(水) 13:30～16:30

■会 場 鳥栖市役所 2階第1会議室

鳥 栖 市 教 育 委 員 会

# 勝尾城筑紫氏遺跡保存整備委員会委員名簿

(敬称略)

氏名	専門分野	所属
市村 高男	中世史	大阪産業大学教授
高尾 平良	地域史	鳥栖市文化財保護審議会会長
林 重徳	土木工学	佐賀大学名誉教授
薛 孝夫	植生誘導 森林生態	西日本短期大学教授
磯村 幸男	文化財行政	元文化庁主任調査官
堀本 一繁	中世史	福岡市博物館学芸員
才田 良美	地元代表	勝尾城史跡を守る会会長
岡寺 良	考古学	九州歴史資料館学芸員

○任期 平成28年7月1日～平成30年6月30日(2年間)

1. 葛籠城跡地区の保存整備事業について

(1) 事業スケジュール

◆史跡勝尾城筑紫氏遺跡 保存整備事業 短期計画（案）

事業種別		事業年度											
		24	25	26	27	28	29	30	31	32	33	34	
葛籠城跡地区	基本計画												
	公有化												
	発掘調査												
	基本設計												
	実施設計												
	整備工事												

平成34年度の葛籠城跡地区の整備工事終了後に、整備基本計画の見直しを行い、筑紫氏館跡地区の整備事業に移行する

※基本設計

基本計画で提示した事項を基に、具体的な材料や工法の検討を行い、基本的なレイアウトを図にまとめ、整備完成時の姿を明確にしたもの。

※実施設計

基本設計に基づき、整備工事の施工内容（面積や規格、数量、配置、デザインや技術等）の詳細な設計・工事費の積算をまとめたもの。

※整備の基本方針（『史跡勝尾城筑紫氏遺跡整備基本計画』より）

勝尾城筑紫氏遺跡は、現状でも来訪者が空堀・土塁、石垣などの遺構の状況にある程度は認識することが可能である。このため、伐採・下草刈り等の日常的な管理保全措置及び土塁・切岸等の小規模な修復を行うことで遺構の形態を明確化し、修景等により景観を整えるなど、比較的軽微な内容の整備で十分な効果を上げることが可能である。

したがって、史跡の整備に当たっては、現況にあまり手を加えずに、雑木や竹の伐採により視野を確保し、散策道や説明板等の現状保存的な整備を行う、保存修景を基本とする。その上で、見学ポイントとなる空堀や土塁の一部について修復整備あるいは復元整備の手法を効果的に採用し、整備のコンセプトで示した、史跡と自然環境の調和を目指す。

(2) 葛籠城跡地区の基本設計について

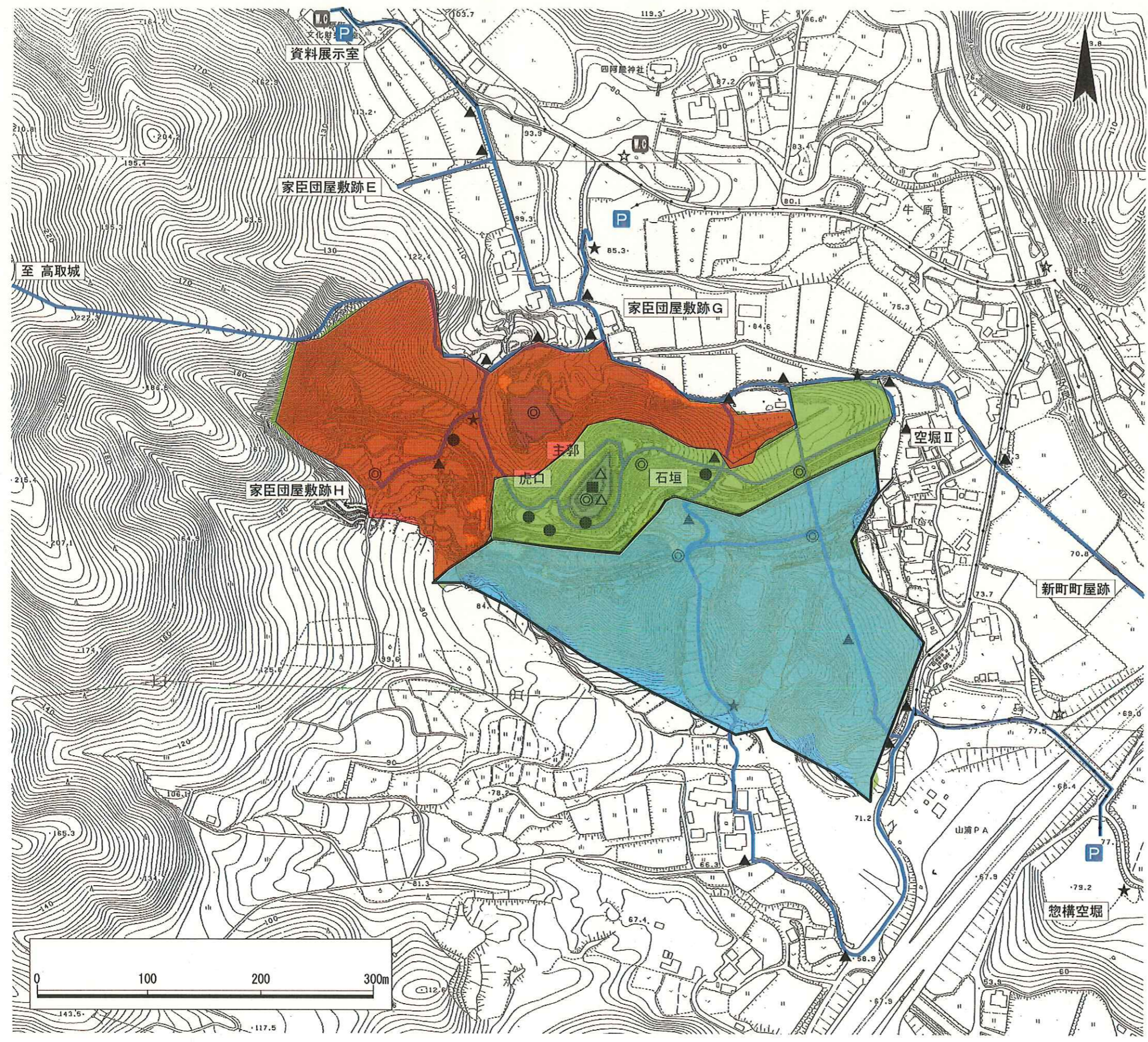
(1) 基本設計の策定スケジュール

年度	主な検討項目	備考
28 (後半)	全体構成、ゾーニング、動線、修景、植栽など	
29	遺構保存修復、便益施設、管理・活用計画など	
30	基本設計の内容全般と策定	コンサルタントに一部委託

(2) 基本設計の要点

項目	内容
ゾーニング	○整備工事を3カ年計画で行うため、整備地区のゾーニング(3地区)。
動線計画	○散策道は、整備基本計画で示したルートの基本とし、遺構の保存に影響を与えないルートを設定。 ○散策道のコースの設定。 ○散策道上にウッドチップ等の間伐材を利用。 ○園内の維持管理のための管理用道路の設置(既存道を利用)。 ○散策道の幅員や階段等の設置。
修景植栽	○当時の状況に近い植生環境に誘導。針葉樹を主体とする人工林(杉・桧植林)から広葉樹を主体とした樹林へ誘導。 ○空堀(堀と土塁)上の人工林(杉・桧)は皆伐。 良好な眺望地点である主郭部は、その景観を阻害する樹木を、専門家の助言を仰ぎながら伐採。 ○来訪者が安心して見学できるように適切に間伐を行い、樹幹の間から見通せるようにする(史跡の往時の有様が想像できるような整備を目指す)。 ○主郭部は張芝等の植栽を行う。 ○危険木等(枯木・倒木の恐れがある)は適宜伐採し、可能な限り材木は利活用する(例:円筒形のベンチや誘導標識等)。
遺構の復元・修復	○空堀・土塁等の遺構の一部について、来訪者に理解しやすい形で学術的根拠に基づいた復元を行う。 ○盛土を行う等の技術的詳細については別途検討する。




# 葛籠城跡地区整備ゾーン図

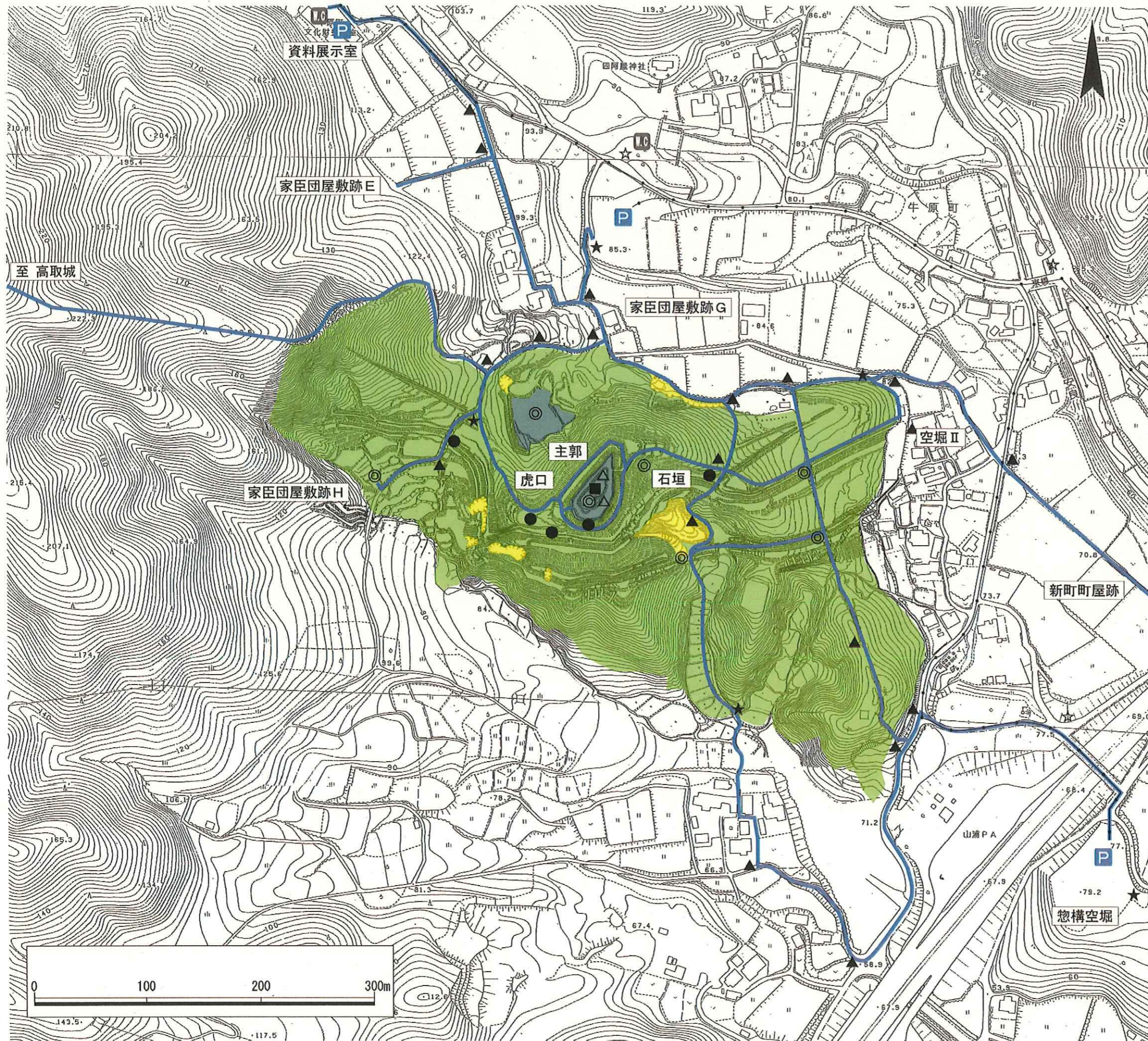


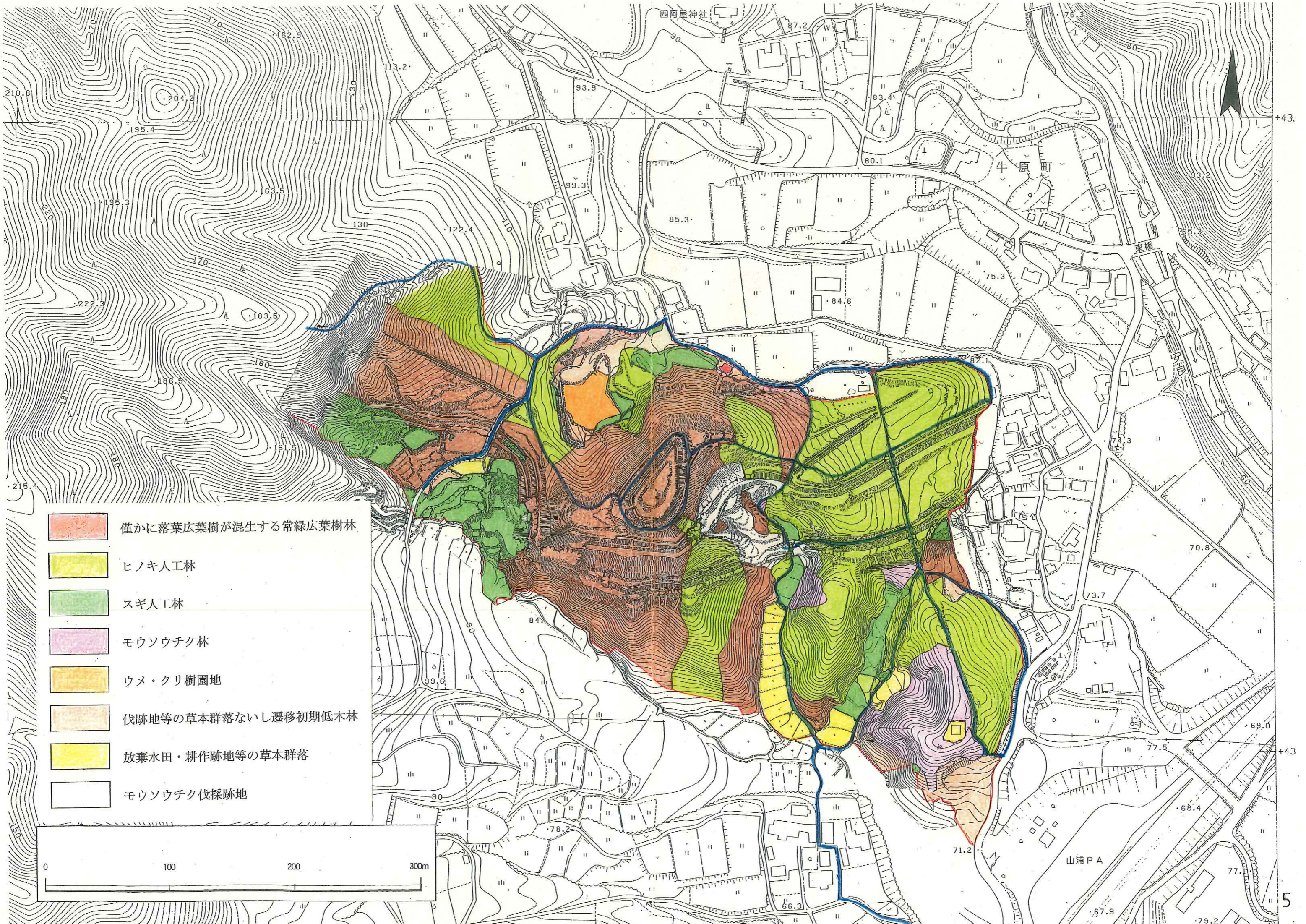
凡例	
	南エリア (空堀Ⅰ)
	中央エリア (主郭・空堀Ⅱ)
	北エリア (屋敷・空堀Ⅱ)







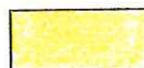

葛籠城跡整備計画図

【凡例】

	修復整備
	保存修景
	張り芝
	史跡標柱
	総合案内板
	地区説明板
	遺構説明板
	遺構名称標識板
	誘導標識
	散策道
	道路（車両通行可）
	休憩施設（ベンチ等）
	トイレ（既存）
	駐車場（既存）





-  僅かに落葉広葉樹が混生する常緑広葉樹林
-  ヒノキ人工林
-  スギ人工林
-  モウソウチク林
-  ウメ・クリ樹園地
-  伐跡地等の草本群落ないし遷移初期低木林
-  放棄水田・耕作跡地等の草本群落
-  モウソウチク伐採跡地

