

鳥栖市立図書館要覧

平成26年度

鳥栖市立図書館

目次

1	鳥栖市の概要	1
2	図書館の沿革	2～3
3	図書館の概要	4
	◎ 施設の概要	5
4	運営方針	6
5	組織の事務分掌	7
	(1) 図書館の組織	
	(2) 事務分掌	
6	予算	8
7	蔵書構成と貸出	9
	◎ 蔵書構成と貸出状況グラフ	10
	◎ 雑誌・新聞タイトル一覧	11
8	利用状況	
	①② 登録者数・利用者数	12
	③④ 貸出冊数(地区別・年齢別)(月別・種別)	13
	⑤⑥ 予約・入館者・レファレンスサービス	14
	⑦ 相互貸借	15
	⑧ 移動図書館車ステーション別利用状況	16
	⑨ 移動図書館「とりんす号」ステーション名および位置	17
9	図書館サービス指標	18
10	図書館主催事業	19
11	おはなし会・視聴覚室等利用状況	20
12	鳥栖市立図書館設置条例・管理運営規則等	21～26
13	鳥栖市立図書館歴代館長	27

1 鳥栖市の概要

佐賀県の東端に位置する鳥栖市は、古くから肥前、筑前、筑後の三国が接する要の地にあり、人と物と文化の結節点としての役割を担ってきた。その交流都市としての地位は、今、九州を縦横に結ぶ交通のクロスポイントとして限らない可能性を秘めている。

昭和29年4月、2町3村（鳥栖町、田代町、基里村、麓村、旭村）が合併し、新しく鳥栖市が生まれた。以来、九州の心臓部ともいえる位置のエネルギーを生かした交通都市として、また、佐賀県東部の中核をなす内陸工業都市として目覚ましい発展を遂げてきた。

こうした中、21世紀を展望した新しいまちづくりをめざして、九州新幹線建設事業（鹿児島ルート）、鳥栖駅周辺市街地整備事業、流通業務団地整備事業等、各種大型事業に取り組み、本市の将来像「笑顔ひろがる文化・交流・共生の都市」21世紀鳥栖（ハートオブ九州）をめざして、温かい福祉の心、たゆまぬ生涯学習への心、郷土を愛する文化の心、健康なスポーツ精神等を大切にし个性的で魅力ある都市の創造へと変革をとげつつある。

鳥栖市民憲章

わたくしたち鳥栖市民は、九千部の山なみや筑後川の清く美しい自然との調和をはかり、さらに交通の要所としての機能を生かし、力強く未来に向かってすすみます。

1. 自然を愛し住みよいまちをつくります。
1. きまりを守り、平和で明るいまちをつくります。
1. ふれあいを大切にし、思いやりのあるまちをつくります。
1. 教養を高め、文化のかおるまちをつくります。
1. 働くことを喜び、活力あるまちをつくります。

昭和59年4月1日制定

2 図書館の沿革

- 昭和 43 年 市民集会所 2 階に鳥栖市立図書館として開館。(館内閲覧のみ)
- 昭和 46 年 図書館が市民集会所 1 階に移り、館外貸出し業務を開始。1 人 2 冊 1 週間以内。
職員司書 1 名採用。
- 昭和 48 年 4 月 日曜日を閉館して業務を委託。
- 昭和 49 年 市民集会所 2 階を改装して全館図書館となる。延べ床面積 361 m²。
- 昭和 50 年 職員 2 名となる。
- 昭和 51 年 県立図書館から移動図書館車を借用、月 1 回市内 5 か所を巡回開始。
- 昭和 54 年 館長専任職となる。児童室設置。
- 昭和 56 年 県立図書館より移動図書館車を譲りうける。愛称を募集して「とりんす号」と
決定。月 1 回市内 15 ヶ所のステーションを巡回。
- 昭和 60 年 市民の要望が高まり、図書館建設が市の長期総合計画に組込まれる。
- 平成 元年 3 月「三市一町(鳥栖・小郡・久留米・基山)図書館協力協定」覚書締結。
図書館基本構想策定後の 7 月 1 日図書館建設準備室発足。
- 平成 2 年 図書館建設委員会(学歴経験者・文化団体・市議会代表)発足。
11 月～翌 2 月 図書館敷地に保健センター着工に伴い図書館を休館。
- 平成 3 年 2 月現在地に新館着工。12 月新図書館完成。
- 平成 3 年 3～11 月旧田代公民館にて開館。
- 平成 3 年 12 月～翌年 3 月まで移転開館準備のため休館。
- 平成 4 年 1 月 16 日に移転。3 月 28 日落成式挙行。4 月 1 日開館。
機構改革により、図書館は社会教育課から文化振興課に移る。
- 平成 5 年 10 月移動図書館の巡回コースを 10 コース 38 ヶ所と決定。
- 平成 8 年 3 月隣接県有地を購入し駐車場用地として拡張。
- 平成 9 年 移動図書館職員 1 名増員、館長以下 14 名となる。
- 平成 13 年 4 月機構改革により、文化振興課の中に図書係を置き係長を配置。
- 平成 15 年 4 月シナリオライター園田英樹氏、名誉館長に就任。
- 平成 16 年 9 月 5 月 5 日(こどもの日)、11 月 3 日(文化の日)を開館する。
- 平成 16 年 9 月 毎週火曜日の開館時間を午前 10 時から午後 7 時までに延長。
- 平成 17 年 12 月 図書館西側に公共駐車場設置。
- 平成 19 年 11 月 毎週水曜日～金曜日も開館時間を午前 10 時から午後 7 時までに延長。
(よって火曜日～金曜日まで 10 時から午後 7 時までの開館)(試行)
- 平成 19 年 11 月 調べ学習コーナー設置。
- 平成 20 年 1 月 図書館システムの更新。
- 平成 20 年 6 月 ブックスタート開始。
- 平成 20 年 10 月 入館ゲート設置

- 平成 20 年 11 月 毎週水曜日～金曜日も開館時間を午前 10 時から午後 7 時までに延長
(本稼働)
- 平成 20 年 11 月 WEB 予約開始。
- 平成 21 年 7 月 三市一町図書館間で広域貸出開始。
- 平成 22 年 4 月 おはなし会の時間を変更。(午後の部が 3 時 30 分から 4 時)
- 平成 22 年 5 月 映画会 (一般向け) 開始。2 カ月に 1 回
- 平成 22 年 9 月 図書館海援隊参加。
- 平成 22 年 11 月 太陽光発電システム設置。
- 平成 23 年 5 月 ラ・フォル・ジュルネ鳥栖音楽祭関連イベント開催。
- 平成 25 年 4 月 おはなし会開催日の変更。(第 2・第 4 水曜日)
- 平成 25 年 4 月 映画会の変更 (一般向け・こども向け)。奇数月の第 4 土曜日
- 平成 25 年 4 月 図書館システムの更新。鳥栖市定住・交流センター「サンメッセ」図書
コーナーとシステムの統合
- 平成 25 年 4 月 祝日開館開始

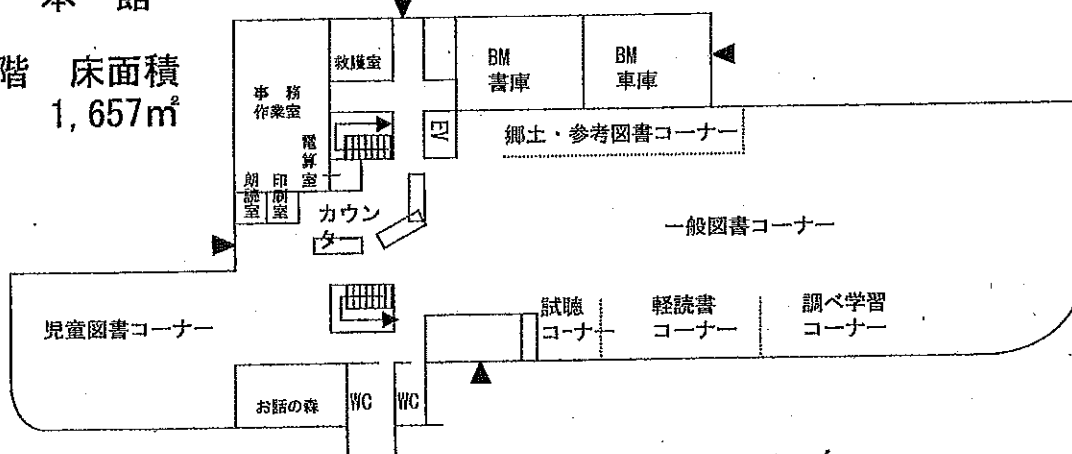
3 図書館の概要

1. 名称 鳥栖市立図書館
2. 開館 昭和43年4月
3. 所在地 鳥栖市布津原町11-21
4. 施設概要 構造 鉄筋コンクリート造り2階建
敷地面積 3,453 m²
建築面積 1,743 m²
延床面積 2,331 m²
総事業費 842,906,250 円
5. 職員 15人(内司書11人)
6. 開館時間 10時から19時(土・日曜日は午後6時、国民の祝日は午後5時まで)
7. 休館日 毎週月曜日 館内整理日(毎月第一木曜日)
12月29日から翌年1月3日まで・ばく書期間(10月上旬頃)
8. 貸出冊数 貸出は1人10点(視聴覚資料を含む)14日間
団体は1セット200冊、

施設の概要

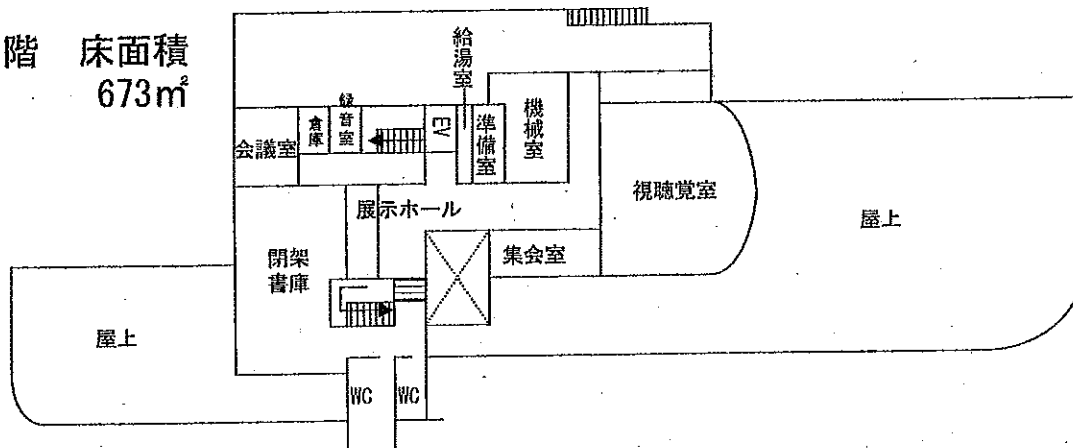
1 本館

1階 床面積
1,657㎡



一般室730㎡ 児童室220㎡ (お話コーナー含) 印刷室12㎡
参考図書コーナー113㎡ BM書庫78㎡ BM車庫74㎡ 事務室117㎡
朗読室12㎡ 電算室12㎡ 救護室33㎡

2階 床面積
673㎡



視聴覚室127㎡ 調整室20㎡ 集会室44㎡ 会議室23㎡ 準備室12㎡
録音室7㎡ 閉架書庫157㎡ 展示ホール40㎡ 機械室41㎡ 倉庫

2 移動図書館車 とりんす号

トヨタU-BB21改造
約3,000冊積載



4 運営方針

市民の生涯学習のニーズに応えるため、地域における文化・情報の窓口としての図書館の充実を図っていきます。また、インターネット時代に対応した新しい役割を担う図書館を目指していきます。

1 生涯学習の支援について

- (1) 市民のニーズに対応した自己学習を支援する。
- (2) 地域住民の活動の場として講演会、展示会及び研究集会等を支援し、生涯学習の推進に寄与する。
- (3) レファレンス相談業務等の充実を図り、市民の調査・研究を援助する。
- (4) 移動図書館を運行し、地域読書活動を支援する。
- (5) 高齢者や障がい者に配慮した資料や情報の提供をする。
- (6) 図書資料・郷土資料等の収集・保存に努める。
- (7) ベビーカーや授乳室等を設置し、また車椅子や拡大鏡等を常備する等福祉サービスの充実努める。

2 視聴覚ライブラリーの充実について

視聴覚資料の収集に努め、視聴覚ライブラリーとしての機能の充実を図る。

3 図書館ネットワークの推進について

蔵書検索システム等を整備・充実し、図書館サービスに努める。

4 読書団体等の連携及び育成について

地域文庫等の読書会、研究会等の育成及び自主活動を支援していく。

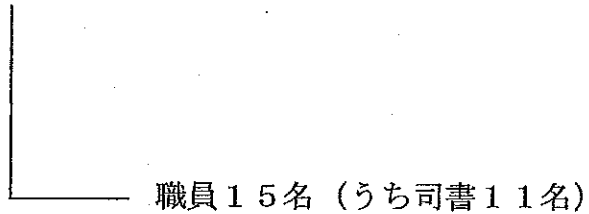
5 施設・設備の整備について

施設、設備の整備に努める。

5 組織と事務分掌

1. 図書館の組織（職員体制）

図書館長（文化芸術振興課長：兼任）



2. 事務分掌

- ① 図書館の管理運営に関すること。
- ② 図書館資料の収集、整理及び貸出に関すること。
- ③ 図書館運営協議会に関すること。
- ④ 視聴覚教育等に関すること。
- ⑤ 移動図書館に関すること。
- ⑥ 調査研究の援助に関すること。
- ⑦ 読書会、研究会等に関すること。
- ⑧ 他の図書館、学校等との連携及び援助に関すること。

6 予算

平成25年度鳥栖市一般会計予算(当初)

(単位:千円)

区分 \ 年度	平成25年度 (A)	平成26年度 (B)	比較増減 (B) - (A)	備考
一般会計費	22,337,255	23,869,178	1,531,923	
教育費	2,843,834	3,474,621	630,787	
図書館費	91,594	93,528	1,934	
図書館費の割合	3.22%	2.69%		対教育費率

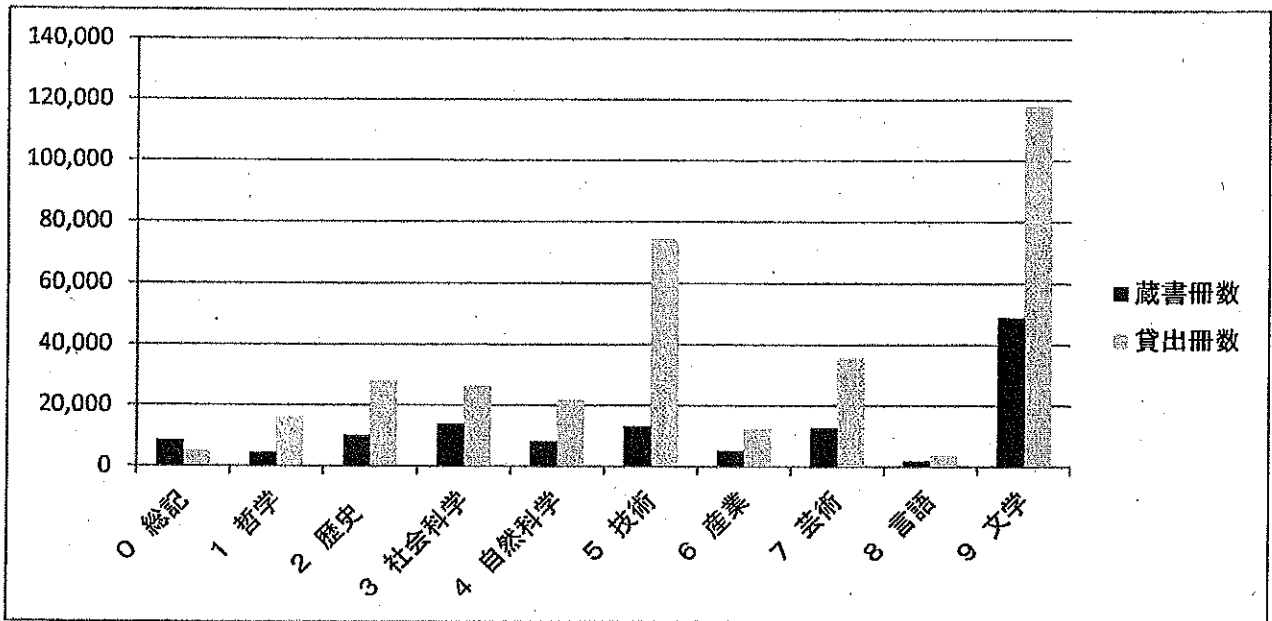
7 蔵書構成と貸出

参考

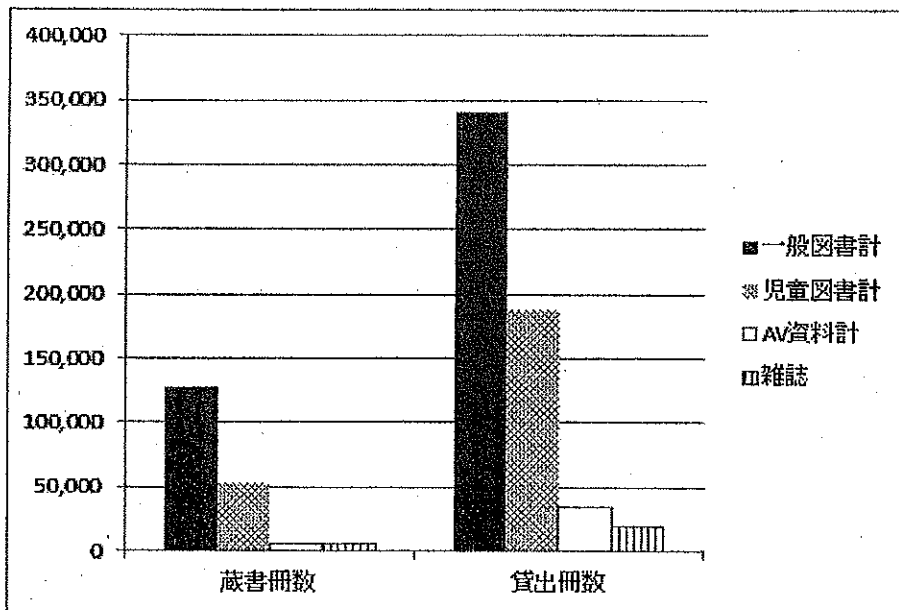
分類別蔵書冊数及び貸出冊数

分類	本館			BM(移動図書館)			全館		
	蔵書冊数	貸出冊数	回転率	蔵書冊数	貸出冊数	回転率	蔵書冊数	貸出冊数	回転率
0 総記	8,399	4,861	1	140	102	1	8,539	4,963	1
1 哲学	4,221	15,604	4	319	346	1	4,540	15,950	4
2 歴史	9,642	27,478	3	517	380	1	10,159	27,858	3
3 社会科学	13,334	26,032	2	663	340	1	13,997	26,372	2
4 自然科学	7,720	21,272	3	509	652	1	8,229	21,924	3
5 技術	11,273	71,742	6	1,858	2,480	1	13,131	74,222	6
6 産業	4,841	11,925	2	415	341	1	5,256	12,266	2
7 芸術	12,246	34,898	3	635	624	1	12,881	35,522	3
8 言語	1,841	3,830	2	116	43	0	1,957	3,873	2
9 文学	43,697	113,458	3	5,314	4,332	1	49,011	117,790	2
一般図書計	117,214	331,100	3	10,486	9,640	1	127,700	340,740	3
内 郷土	5,371	462	0	1	9	9	5,372	471	0
児童図書計	42,216	178,188	4	10,582	10,187	1	52,798	188,375	4
図書合計	159,430	509,288	4	21,068	19,827	1	180,498	529,115	3
ビデオ	1,039	2,546	2	0	1	0	1,039	2,547	2
DVD	547	6,816	12	0	3	0	547	6,819	12
LD	72	15	0	0	0	0	72	15	0
16ミリ	38	0	0	0	0	0	38	0	0
CD	3,719	24,932	7	0	245	0	3,719	25,177	7
カセット	155	210	1	0	0	0	155	210	1
スライド	3	0	0	0	0	0	3	0	0
絵画	20	0	0	0	0	0	20	0	0
AV資料計	5,593	34,519	6	0	249	0	5,593	34,768	6
雑誌	4,831	18,174	4	451	1,255	3	5,282	19,429	4
総合計	169,854	561,981	3	21,519	21,331	1	191,373	583,312	3

一般図書の分類別蔵書冊数と貸出冊数



種別蔵書冊数並びに貸出冊数



◎ 雑誌・新聞タイトル一覧

一般週刊誌	生活	新聞
週刊朝日 週刊新潮 週刊文春	ESSE オレンジページ きょうの料理 暮らしの手帖	朝日新聞(朝刊) 佐賀新聞 西日本新聞(朝刊) 西日本スポーツ 日刊工業新聞 日本経済新聞(朝刊) 毎日新聞(朝刊) 読売新聞(朝刊) 産経新聞 ジャパン・タイムス(英字新聞)
パソコン	暮らしたの手帖	
日経PC21	GOTTON TIME	
情報 歴史	サンキュ! (BM)	
外戸本 ダ・ヴィンチ 福岡Walker	趣味の園芸 すてきな奥さん すてきにハンドメイド (BM)	
総合誌	壮快	
文藝春秋	MOE	
法律 政経 産業	ゆうゆう (BM) レタスクラブ (BM)	
現代農業 週刊東洋経済 日経WOMAN 日経TRENDY 日経マネー プレジデント	芸術 娯楽 趣味	
教育 育児	キネマ旬報 月刊自家用車 将棋世界 鉄道ファン 日本カメラ	
月刊クーヨン 子づれDECHACHACHA Baby-mo	音楽	
自然科学	月刊Piano 日経エンタテイメント	
Newton	スポーツ	
ファッション	アルバトロス・ビュー テニスクラシック・ブレイク	
anan MEN'S CLUB MORE LEE	月刊バレーボール サッカーダイジェスト Tarzan Number	
すまい	BE-PAL	
住まいの設計 ドゥーパ!	ランナーズ	
	読物	
	オール読物 婦人公論	
	子ども	
	アニメージュ 子供の科学 こどものとも こどものとも0.1.2 こどものとも年少版 こどものとも年中向き ピチレモン	

*BM=移動図書館

8 利用状況

①登録者数(地区別・年齢別)

(単位:人)

地区 年齢	鳥栖	鳥栖北	田代	若葉	基里	麓	旭	市外	合計	男計	女計
0~6	181	231	339	129	133	182	253	37	1,485	774	711
7~12	331	496	486	192	140	359	413	156	2,573	1,166	1,407
13~15	227	291	231	138	87	205	211	65	1,455	634	821
16~18	176	239	138	138	81	192	156	73	1,193	482	711
19~22	205	225	129	150	113	253	210	154	1,439	535	904
23~30	430	486	330	226	299	398	384	428	2,981	862	2,119
31~40	723	847	935	456	460	763	749	674	5,607	1,555	4,052
41~50	651	791	718	371	296	605	592	680	4,704	1,563	3,141
51~60	448	539	312	238	278	340	350	652	3,157	1,249	1,908
61~	759	821	561	463	524	707	586	608	5,029	2,369	2,660
地区合計	4,131	4,966	4,179	2,501	2,411	4,004	3,904	3,527	29,623	11,189	18,434
地区男計	1,622	1,940	1,532	927	880	1,411	1,421	1,456	11,189		
地区女計	2,509	3,026	2,647	1,574	1,531	2,593	2,483	2,071	18,434		
男 %	39%	39%	37%	37%	36%	35%	36%	41%	38%		
女 %	61%	61%	63%	63%	64%	65%	64%	59%	62%		

②利用者数(月別・年齢別)

(単位:人)

月 年齢	4	5	6	7	8	9	10	11	12	1	2	3	合計	日平均
0~6	547	724	760	938	935	800	701	756	655	680	735	825	9,056	31.4
7~12	711	816	1,185	1,399	1,636	904	880	964	925	907	942	1,095	12,364	42.9
13~15	221	221	264	353	531	239	175	207	254	205	199	250	3,119	10.8
16~18	78	113	83	128	159	108	89	107	122	96	114	145	1,342	4.7
19~22	132	186	200	185	238	186	183	167	149	168	188	146	2,128	7.4
23~30	436	588	601	536	621	549	525	537	404	446	495	472	6,210	21.6
31~40	1,298	1,620	1,886	1,832	1,902	1,791	1,525	1,622	1,464	1,565	1,646	1,681	19,832	68.9
41~50	1,288	1,668	1,820	1,771	1,923	1,693	1,509	1,597	1,472	1,591	1,560	1,540	19,432	67.5
51~60	1,045	1,342	1,404	1,372	1,390	1,447	1,288	1,335	1,185	1,271	1,205	1,213	15,497	53.8
61~	1,966	2,595	2,568	2,502	2,618	2,464	2,236	2,309	2,145	2,387	2,414	2,410	28,614	99.4
合計	7,722	9,873	10,771	11,016	11,953	10,181	9,111	9,601	8,775	9,316	9,498	9,777	117,594	408.3

③貸出冊数(地区別・年齢別)

(単位:冊)

地区 年齢	鳥栖	鳥栖北	田代	若葉	基里	麓	旭	市外	合計	
0~6	3,387	6,409	6,421	2,173	1,497	4,647	5,094	931	30,559	
7~12	8,123	14,849	16,355	5,785	4,117	10,111	10,831	1,948	72,119	
13~15	1,704	3,126	2,747	2,288	884	2,109	1,997	847	15,702	
16~18	770	1,580	519	1,071	386	639	777	624	6,366	
19~22	1,329	1,981	428	940	753	955	1,384	1,187	8,957	
23~30	4,082	6,054	4,100	2,782	2,373	4,069	4,127	4,247	31,834	
31~40	13,541	15,925	20,889	7,743	7,685	17,658	16,973	9,456	109,870	
41~50	13,850	16,148	18,178	10,044	6,466	13,837	12,000	9,938	100,461	
51~60	10,387	14,148	6,586	6,130	5,846	7,482	6,994	10,739	68,312	
61~	19,180	20,440	15,442	10,220	13,878	13,849	15,327	11,813	120,149	
地区合計	76,353	100,660	91,665	49,176	43,885	75,356	75,504	51,730	564,329	
地区男計	27,477	34,402	29,512	16,377	14,224	24,212	25,761	20,976	192,941	
地区女計	48,876	66,258	62,153	32,799	29,661	51,144	49,743	30,754	371,388	
男%	36%	34%	32%	33%	32%	32%	34%	41%	34%	
女%	64%	66%	68%	67%	68%	68%	66%	59%	66%	
相互貸出 (1,395冊)	団体貸出 +(17,588冊)	図書館貸出 +(564,329冊)	=				総貸出 (583,312冊)			

④貸出冊数(月別・種別)

(単位:冊)

項目 月	開館 (日)	貸出冊数						貸出
		一般図書	児童図書	雑誌	AV	参考図書	合計	1日平均
4	19	23,407	11,681	1,311	2,474	4	38,877	2,046
5	26	29,526	14,032	1,687	3,117	6	48,368	1,860
6	25	30,880	17,922	1,717	3,161	12	53,692	2,148
7	25	29,685	19,664	1,615	3,230	6	54,200	2,168
8	26	31,643	21,596	1,683	3,216	7	58,145	2,236
9	24	30,152	14,917	1,728	2,919	8	49,724	2,072
10	23	27,272	13,587	1,690	2,574	5	45,128	1,962
11	25	27,942	15,230	1,584	2,879	4	47,639	1,906
12	23	25,854	14,803	1,534	2,653	5	44,849	1,950
1	24	27,986	13,813	1,547	2,724	6	46,076	1,920
2	23	28,135	15,278	1,591	2,846	5	47,855	2,081
3	25	28,189	15,850	1,742	2,975	3	48,759	1,950
合計	288	340,671	188,373	19,429	34,768	71	583,312	
平均(日)		1,183	654	67	121	0	2,025	
平均(月)		28,389	15,698	1,619	2,897	6	48,609	

⑤ 予約サービス

(単位:件)

月	一般	児童	AV	雑誌	合計
4	1,106	167	49	115	1,437
5	1,332	214	53	164	1,763
6	1,484	363	46	167	2,060
7	1,413	368	42	132	1,955
8	1,466	377	46	165	2,054
9	1,547	305	34	155	2,041
10	1,379	331	56	160	1,926
11	1,283	309	63	135	1,790
12	1,209	277	49	174	1,709
1	1,417	255	29	127	1,828
2	1,037	207	62	148	1,454
3	1,068	203	47	157	1,475
合計	15,741	3,376	576	1,799	21,492

⑥ 入館者数・レファレンスサービス

(単位:件)

月	入館者数	口頭	電話	文書	合計
4	16,353	158	35	2	195
5	22,760	214	36	0	250
6	25,189	290	35	4	329
7	26,243	228	39	0	267
8	32,105	256	30	2	288
9	23,787	186	13	0	199
10	20,461	182	16	0	198
11	20,838	175	30	0	205
12	18,465	162	25	2	189
1	19,849	184	6	0	190
2	20,050	169	6	0	175
3	22,138	183	7	0	190
合計	268,238	2,387	278	10	2,675
月平均	22,353	199	23	1	223

⑦ 相互貸借

(単位:冊)

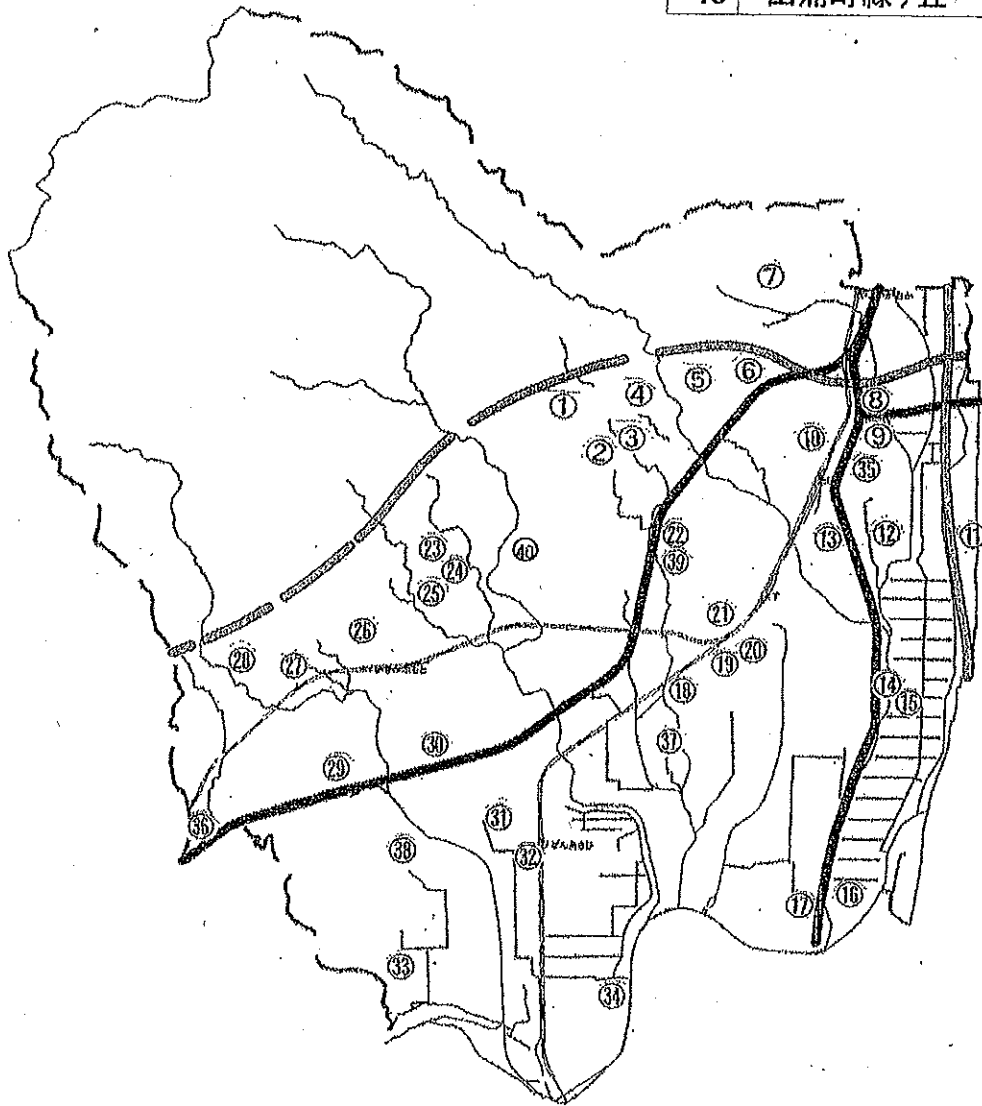
借受				相互貸借館	貸出			
一般	児童	雑誌	合計		一般	児童	雑誌	合計
274	45	0	319	佐賀県立図書館	24	2	0	26
5	0	0	5	佐賀県立図書館好生館分室	4	0	0	4
79	6	1	86	佐賀市立図書館	42	3	0	45
5	1	0	6	佐賀市立図書館/大和館	8	0	0	8
0	0	0	0	佐賀市立図書館/諸富館	3	0	0	3
1	0	0	1	佐賀市立図書館/東与賀館	0	0	0	0
3	0	0	3	佐賀市立図書館/富士館	0	0	0	0
24	0	0	24	伊万里市民図書館	13	2	0	15
51	3	0	54	唐津市近代図書館	46	12	0	58
1	0	0	1	唐津市相知町図書館	25	1	0	26
6	4	0	10	多久市立図書館	13	4	0	17
45	4	1	50	鹿島市民図書館	37	7	0	44
45	3	0	48	基山町立図書館	126	16	0	142
74	5	0	79	武雄市図書館	54	11	0	65
15	1	0	16	神埼市立図書館	7	0	0	7
2	0	0	2	神埼市立図書館脊振分館	7	0	0	7
23	2	0	25	雄野市雄野図書館	14	2	0	16
8	1	0	9	雄野市塩田図書館	20	8	0	28
6	3	2	11	上峰町図書館	17	1	0	18
11	3	0	14	玄海町立図書館	3	11	0	14
1	0	0	1	大橋記念図書館	13	20	0	33
27	1	0	28	みやき町立図書館	101	33	0	134
4	0	0	4	有田町西図書館	11	2	0	13
8	0	0	8	有田町東図書館	22	0	0	22
16	2	0	18	小城市民図書館小城館	33	0	0	33
20	2	0	22	小城市民図書館三日月館	15	0	2	17
10	3	0	13	ゆうあい図書館	25	6	0	31
0	2	3	5	江北町ネイブル図書コーナー	28	0	0	28
0	0	0	0	大町町公民館図書室	1	0	0	1
0	0	0	0	吉野ヶ里町中央公民館図書室	10	3	0	13
1	0	0	1	佐賀大学附属図書館	0	0	0	0
46	4	8	58	福岡県立図書館	0	0	0	0
56	1	1	58	福岡市総合図書館	2	0	0	2
157	6	6	169	久留米市立中央図書館	177	25	0	202
0	0	0	0	久留米市立田主丸図書館	1	0	0	1
0	0	0	0	久留米市立城島図書館	1	0	0	1
0	0	0	0	久留米市立北野図書館	3	0	0	3
1	1	0	2	柳川市立図書館	3	0	0	3
90	9	8	107	小郡市立図書館	240	31	0	271
26	0	1	27	北九州市立中央図書館	11	0	0	11
9	0	0	9	筑紫野市民図書館	0	0	0	0
12	0	0	12	春日市民図書館	3	0	0	3
1	0	2	3	太宰府市民図書館	0	0	0	0
1	0	0	1	芦屋町図書館	0	0	0	0
1	0	0	1	須恵町立図書館	0	0	0	0
1	0	0	1	中間市民図書館	0	0	0	0
1	0	0	1	筑前町図書館	0	0	0	0
4	0	0	4	福津市立図書館	0	0	0	0
1	0	0	1	うきは市立図書館	0	0	0	0
11	0	0	11	大野城まどかびあ図書館	0	0	0	0
1	0	0	1	大木町図書・情報センター	0	0	0	0
1	0	0	1	大川市立図書館	0	0	0	0
3	1	0	4	大牟田市立図書館	5	0	0	5
1	0	0	1	岡垣サンリーアイ図書館	2	0	0	2
1	0	0	1	豊前市立図書館	0	0	0	0
1	0	0	1	粕屋町立図書館	0	0	0	0
1	0	0	1	宗像市民図書館	0	0	0	0
5	0	0	5	宮若市立図書館	0	0	0	0
0	0	0	0	古賀市立図書館	2	0	0	2
3	0	0	3	みやま市立図書館	1	0	0	1
5	1	0	6	みやこ町中央図書館	0	0	0	0
4	0	0	4	行橋市図書館	4	0	0	4
3	0	0	3	那珂川町図書館	2	0	0	2
5	0	0	5	朝倉市中央図書館	0	0	0	0
4	0	0	4	飯塚市立飯塚図書館	0	0	0	0
10	1	0	11	糸島市図書館	0	0	0	0
7	0	0	7	志免町立町民図書館	0	0	0	0
2	0	0	2	新宮町立図書館	0	0	0	0
10	476	0	502	苅田町立図書館	0	0	0	0
1	0	0	1	兵庫県立図書館	0	0	0	0
2	0	0	2	大分県立図書館	0	0	0	0
1	1	0	2	大阪府立中央図書館	0	0	0	0
1	0	0	1	大阪府立中央図書館	0	0	0	0
1	0	0	1	大阪府立高槻市中央図書館	0	0	0	0
1	0	0	1	河内長野市立図書館	0	0	0	0
0	0	0	0	諫早市立諫早図書館	1	0	0	1
1	0	0	1	諫早市立たらみ図書館	0	0	0	0
2	1	0	3	長崎県立長崎図書館	0	0	0	0
1	0	0	1	長崎市立図書館	5	0	0	5
1	0	0	1	長与町図書館	0	0	0	0
2	0	0	2	佐世保市立図書館	0	0	0	0
1	0	0	1	宮崎県立図書館	0	0	0	0
1	0	0	1	宮崎市立図書館	1	0	0	1
0	0	0	0	出水市立図書館	1	0	0	1
1	0	0	1	山口市立図書館	0	0	0	0
0	1	0	1	防府市立防府図書館	0	0	0	0
0	0	0	0	熊本県立図書館	1	0	0	1
1	0	0	1	熊本市立図書館	0	0	0	0
0	1	0	1	人吉市図書館	0	0	0	0
0	2	0	2	志布志市立図書館	0	0	0	0
1	0	0	1	四日市市立図書館	0	0	0	0
1	0	0	1	香川県 高松市書館	0	0	0	0
2	0	0	2	神戸市立中央図書館	0	0	0	0
3	25	0	3	岡山県立図書館	5	0	0	5
1,275	121	33	1,429		1,193	200	2	1,395

⑧移動図書館車のステーション別利用状況

場所		回	人数	貸出数
鳥栖地区	南部団地	13	100	524
	藤木町	13	31	195
	高田町	13	35	210
	東町	13	83	502
	真木町公民館	13	40	218
	鳥栖いづみ園	13	83	1,591
鳥栖北地区	小鳩園	13	57	1,360
	ひかり園	13	23	634
田代地区	古賀団地	13	38	176
	田代本町	13	218	1,365
	加藤田町	13	151	997
	柚比公民館	13	156	1,047
	神辺町	13	74	714
	浅井町	13	97	826
	虹が丘町	13	57	401
	基里地区	酒井東町	13	41
	飯田町	13	29	206
	曾根崎町	13	49	382
	酒井西町	13	70	449
	姫方町	13	73	461
	水屋町	13	22	168
	姫方つつじヶ丘団地	13	118	694
	桜町	13	23	196
	白鳩園	13	61	672
	原町	13	72	427
麓地区	桜ヶ丘町	13	32	116
	平田町(花みず木)	13	101	812
	一本杉町	13	42	337
	原古賀町	13	30	128
	山浦町公民館	13	18	66
	山浦町緑ヶ丘	13	33	1,349
	立石町	13	31	189
旭地区	棧敷団地	13	94	734
	三島町	13	33	188
	西新町	13	37	257
	西田町	13	142	1,009
	前田町	13	68	358
	村田町	13	19	61
	江島町	13	43	117
	下野園	13	79	988
合 計		520	2,603	21,331

移動図書館「とりんす号」ステーション名及び位置

1	虹が丘町	15	酒井東町防火水槽横	26	花みず木
2	古賀団地	16	水屋町公民館	27	一本杉住宅
3	浅井町集会所付近	17	高田町分校跡	28	立石町公民館
4	神辺町公民館	18	南部団地公園	29	西新町公民館
5	加藤田町1丁目公園	19	鳥栖いづみ保育園	30	村田町八幡神社
6	田代本町コスモスの園	20	藤木町公民館	31	西田町第一公園
7	柚比町公民館	21	東町公園	32	前田町
8	姫方町つつじヶ丘団地	22	小鳩保育園	33	三島町於保里研修センター
9	姫方町公民館	23	山浦町公民館	34	下野保育園
10	桜町公民館	24	桜ヶ丘町公園	35	原町県営アパート集会所
11	飯田町天満宮	25	原古賀町区長事務所	36	棧敷団地
12	白鳩保育園			37	真木町公民館
13	曾根崎町JA基里支所			38	江島町公民館
14	酒井西町天満宮			39	ひかり園
				40	山浦町緑ヶ丘



9 鳥栖市立図書館サービス指標

	項目	式	指数
1	人口一人当たり貸出冊数	貸出冊数÷人口 583,312冊 / 71,657人	8.1冊
2	登録率	登録者数÷人口×100 29,623人 / 71,657人	41.3%
3	登録率(市内)	登録者数÷人口×100 26,096人 / 71,657人	36.4%
4	実質貸出密度	貸出冊数÷登録者数 583,312冊 / 29,623人	19.7冊
5	蔵書回転率	貸出冊数÷蔵書冊数 583,312冊 / 191,373冊	3.0回
6	人口一人当たり 資料費	資料購入費÷人口 12,700,000円 / 71,657人	177円
7	人口千人当たり年間増加冊数	年間増加冊数÷人口×1,000人 9,460冊 / 71,657人×1,000人	132冊
8	人口一人当たり蔵書数	蔵書冊数÷人口 191,373冊 / 71,657人	2.7冊
9	職員一人当たり貸出冊数	貸出冊数÷職員数 583,312冊 / 15人	38,887冊
10	行政効果	図書購入平均単価×貸出冊数－総経費 1,479円×583,312冊－91,594,000円	771,124,448円

10 図書館主催事業

はるのおたのしみおはなし会	場所	開催回数	参加者数	対象
4月17日	視聴覚室	1回	76人	幼児・児童
定例おはなし会	場所	開催回数	参加者数	対象
第2・4水曜日の午前・午後	おはなしの森	47回	1,098人	幼児・児童
赤ちゃん向けおはなしかい”とっとのめ”	場所	開催回数	参加者数	対象
毎週金曜日の午前	おはなしの森	45回	1,866人	幼児
図書館映画会(奇数月第4土曜日)子ども向け	場所	開催回数	参加者数	対象
5月25日～3月22日	視聴覚室	6回	119人	市民・児童
図書館映画会(奇数月第4土曜日)一般向け	場所	開催回数	参加者数	対象
5月25日～3月22日	視聴覚室	6回	91人	市民
図書館探検隊	場所	開催日数	参加者数	対象
7月31日	図書館内	1日	22人	児童
夏休み特別企画	場所	開催期間	参加者数	対象
「地球に触れる夏休み」in鳥栖	視聴覚室	8/24～ 9/1	256人	市民・児童
文学講座(鳥栖の細道)	場所	開催日数	参加者数	対象
11月9日	視聴覚室	1日	13人	市民
園田英樹名誉館長講演会	場所	開催日数	参加者数	対象
12月1日 12月2日	視聴覚室 田代中学校	2日	638人	市民・小学生
冬のおたのしみおはなし会	場所	開催回数	参加者数	対象
12月25日	視聴覚室	2回	243人	市民・児童

○おはなし会参加状況

	参加人数	開催日数	開催回数	一回平均 参加人数
4	90	3	5	18
5	97	2	4	24
6	108	2	4	27
7	121	2	4	30
8	109	2	4	27
9	114	2	4	29
10	83	2	4	21
11	88	2	4	22
12	36	1	2	18
1	65	2	4	16
2	98	2	4	25
3	89	2	4	22
合計	1,098	24	47	23

○ブックスタート”とっとのめ”参加状況

	参加人数	開催日数	開催回数	一回平均 参加人数
4	167	3	3	56
5	207	3	3	69
6	162	4	4	41
7	174	4	4	44
8	193	5	5	39
9	191	4	4	48
10	101	3	3	34
11	168	5	5	34
12	128	3	3	43
1	135	4	4	34
2	148	4	4	37
3	92	3	3	31
合計	1,866	45	45	41

○視聴覚室など利用状況

	視聴覚室		集会室		展示ホール		朗読室		合計	
	日数	人数	日数	人数	日数	人数	日数	人数	日数	人数
4	4	148	3	14	0	0	3	6	10	168
5	13	720	15	659	6	250	4	8	38	1,637
6	9	864	8	700	12	771	6	19	35	2,354
7	12	524	16	685	15	695	6	26	49	1,930
8	12	1,155	13	391	11	1,125	7	22	43	2,693
9	10	450	4	34	13	548	5	17	32	1,049
10	12	1,358	3	26	0	0	3	6	18	1,390
11	9	173	7	149	6	104	6	15	28	441
12	11	304	6	261	0	0	3	6	20	571
1	4	90	4	36	0	0	5	12	13	138
2	5	131	8	150	2	9	5	13	20	303
3	20	1,090	8	600	18	1,206	4	11	50	2,907
合計	121	7,007	95	3,705	83	4,708	57	161	356	15,581

○鳥栖市図書館設置条例

昭和42年10月1日

条例第31号

改正 昭和55年11月22日条例第21号 平成2年12月26日条例第26号
平成3年12月24日条例第30号

(設置)

第1条 図書館法(昭和25年法律第118号)第10条の規定に基づき本市に図書館を設置する。

(名称及び位置)

第2条 図書館の名称及び位置は次のとおりとする。

名称 鳥栖市立図書館

位置 鳥栖市布津原町11番地21

(昭55条例21・平2条例26・平3条例30・一部改正)

(職員)

第3条 図書館に次の職員を置く。

館長 1人

司書 若干人

司書補 若干人

事務職員 若干人

技術職員 若干人

(昭55条例21・一部改正)

(委任)

第4条 この条例に定めるもののほか、必要な事項は別に教育委員会規則で定める。

(昭55条例21・一部改正)

附 則

この条例は、公布の日から施行する。

附 則(昭和55年条例第21号)

この条例は、公布の日から施行する。

附 則(平成2年条例第26号)

この条例は、平成3年3月1日から施行する。

附 則(平成3年条例第30号)

この条例は、平成4年4月1日から施行する。

鳥栖市図書館管理運営規則

平成4年2月20日

教委規則第1号

改正 平成16年8月19日教委規則第6号 平成20年9月10日教委規則第8号
平成21年4月13日教委規則第5号 平成25年1月9日教委規則第3号

鳥栖市図書館規則(昭和43年教委規則第3号)の全部を改正する。

(趣旨)

第1条 この規則は、鳥栖市図書館設置条例(昭和42年条例第31号)第4条の規定に基づき、鳥栖市立図書館(以下「図書館」という。)の管理運営に関し必要な事項を定めるものとする。

(事業)

第2条 図書館は、図書館法(昭和25年法律第118号)第3条の規定により、次の事業を行う。

- (1) 図書館資料の収集、整理、保存、閲覧及び貸出
- (2) 読書案内及び読書相談
- (3) 調査、研究の援助
- (4) 移動図書館、団体貸出の運営
- (5) 視聴覚ライブラリーの運営
- (6) 読書会、研究会、講演会、資料展示会等の主催、奨励
- (7) 他の図書館、研究室、資料室、学校等との連絡及び相互貸借
- (8) 文化団体、社会教育団体との連携及び援助
- (9) 前各号に定めるもののほか図書館が必要と認めた事業

(平25教委規則3・一部改正)

(開館時間)

第3条 図書館の開館時間は、午前10時から午後7時(日曜日及び土曜日は午後6時、こどもの日及び文化の日は午後5時)までとする。

2 前項の規定にかかわらず館長が必要と認めたときは、教育委員会の承認を得て変更することができる。

(平16教委規則6・平20教委規則8・一部改正)

(休館日)

第4条 図書館の休館日は、次のとおりとする。

- (1) 毎週月曜日
- (2) 館内整理日(毎月第1木曜日)

(3) 国民の祝日に関する法律(昭和23年法律第178号)に規定する休日(以下この号において「休日」という。)。ただし、この日が前2号に規定する日に当たるときは、その日後においてその日に最も近い休日でない日

(4) 12月29日から12月31日まで、1月2日及び1月3日

(5) ばく書期間

2 前項(第4号及び第5号を除く。)の規定にかかわらず、こどもの日及び文化の日においては開館し、この日が月曜日又は第1木曜日に当たるときは、その翌日を休館日とする。

3 前2項の規定にかかわらず、館長が必要と認めるときは教育委員会の承認を得て臨時休館することができる。この場合館長は、市民に周知することとする。

(平16教委規則6・一部改正)

(利用の心得)

第5条 図書館の利用者は、次の事項を守らなければならない。

(1) 風紀及び秩序を乱さないこと。

(2) 他の利用者に対して迷惑をかけること。

(3) その他館長の指示すること。

2 館長は、前項の事項を守らない者に対しては退館を命じ、又は利用の一時停止若しくは禁止をすることができる。

(損害の弁償)

第6条 図書館資料、設備、器具等を亡失し、又は著しく汚損若しくは破損した者は、現品又は相当の代価をもって弁償しなければならない。ただし、教育委員会は天災その他やむを得ない事由があると認めるときは、これを免除することができる。

2 館長は、前項の弁償が完了するまで、その者に対して利用を制限することができる。

(個人貸出)

第7条 図書館資料の貸出しを受けることができる者は、次に掲げる者とする。

(1) 市内に居住、通勤又は通学している者

(2) 久留米市、小郡市及び基山町に居住している者(以下「広域利用者」という。)

2 図書館資料の貸出しを受ける者は、貸出申込書(様式第1号)に所要事項を記入し、身分又は住所を証明するものを提示して登録の申込みをすることとする。

3 登録が完了した者は、貸出券(様式第2号)の交付を受け、図書館資料の貸出しを受けるときは、貸出券と図書館資料を受付に提示するものとする。

4 貸出券は、他人に譲渡又は貸与してはならない。

- 5 貸出券が登録者本人以外の者によって使用され損害が生じたときは、登録者がある責めを負うものとする。

(平21教委規則5・一部改正)

(貸出の制限)

第8条 貸出しを受けることができる図書館資料は10点以内とし、貸出期間は2週間以内とする。

- 2 図書館資料のうち、特に指定するものについては貸出しを制限することができる。

(特別貸出)

第9条 第7条第1項及び前条の規定にかかわらず公務、研究その他特別の事由で貸出しを受けたい者は、特別貸出申込書(様式第3号)により館長の許可を得て貸出しを受けることができる。

(貸出券の訂正又は再交付)

第10条 貸出申込書の記載事項に変更があったとき、又は貸出券を紛失若しくは破損したときは、速やかに館長に届け出て貸出券の訂正又は再交付を受けなければならない。

(貸出の停止)

第11条 館長は、次の各号の一に該当するときは、図書館資料の貸出しを停止することができる。

- (1) 第7条第1項の規定に該当しなくなったとき。
- (2) 貸出申込書に虚偽の記載をしたとき。
- (3) 貸出券を他人に譲渡し、貸与し、その他不正に使用したとき。
- (4) 図書館資料を故意に返却しないとき。

- 2 前項により貸出の停止を受けたときは、貸出券を返却しなければならない。

(団体貸出)

第12条 図書館資料の貸出しを受けることができる団体は、市内に所在地を有し現に活動している団体とする。

2 団体貸出しを受けるものは、団体貸出申込書(様式第4号)に所要事項を記入し、登録の申込みをすることとする。

3 団体貸出の冊数は、1セット200冊で5セット以内とし、貸出期間は、3か月以内とし、館長がその団体と協議のうえ定める。

(準用規定)

第13条 第7条第3項、第4項及び第5項、第8条第2項、第10条及び第11条の規定は、団体貸

出について準用する。

(移動図書館業務)

第14条 移動図書館は、市内を巡回し図書館資料の貸出しその他図書館奉仕を行う。ただし、巡回日時及び場所については、館長が別に定めるものとする。

(視聴覚室等の利用)

第15条 視聴覚室、集会室、録音室、展示ホール及び朗読室(以下「視聴覚室等」という。)を利用しようとするものは、視聴覚室等利用申込書(様式第5号)を館長に提出し、その承認を受けなければならない。

2 館長は、次の各号の一に該当すると認めるときは、視聴覚室等の利用を承認しない。

- (1) 視聴覚室等利用が図書館事業と目的を異にするとき。
- (2) 風紀を害し、秩序を乱すとき。
- (3) 営利を目的とするとき。
- (4) その他管理上支障があると認められたとき。

(平16教委規則6・一部改正)

(図書館資料の寄贈及び寄託)

第16条 図書館資料を寄贈又は寄託しようとするものは、図書館資料寄贈・寄託申込書(様式第6号)に所要事項を記入し教育委員会の承認を得るものとする。

2 図書館資料の寄託を受けたときは、他の図書館資料と同様の取扱いにより一般の利用に供するものとする。

3 寄託された図書館資料が天災その他やむを得ない事由により、亡失又は破損したときは、図書館はその責めを負わない。

(委任)

第17条 この規則に定めるもののほか、必要な事項は教育委員会の承認を得て館長が別に定める。

附 則

この規則は、平成4年4月1日から施行する。

附 則(平成16年教委規則第6号)

この規則は、平成16年9月1日から施行する。

附 則(平成20年教委規則第8号)

この規則は、平成20年11月1日から施行する。

附 則(平成21年教委規則第5号)

この規則は、平成21年7月1日から施行する。

附 則(平成25年教委規則第3号)

この規則は、平成25年4月1日から施行する。

鳥栖市立図書館歴代館長

(名誉館長) 園田 英樹	平成15年4月～
-----------------	----------

氏名	任期
篠原 眞	昭和54年4月～昭和58年3月
原 良之	昭和58年4月～昭和63年3月
毛利 仁之	昭和63年4月～平成3年6月
佐藤 勇夫	平成 3年7月～平成11年3月
横田 美幸	平成12年4月～平成15年3月
江下 達郎	平成15年4月～平成21年3月
成富 俊夫	平成21年4月～平成23年3月
白水 隆弘	平成23年4月～平成26年3月
石橋 沢 預	平成26年4月～

利 用 案 内

- 開館時間 午前10時から午後7時
(土・日曜日は午後6時、こどもの日・国民の祝日は午後5時まで)
- 休館日 ■毎週月曜日・館内整理日(第一木曜日)
■12月29日から翌年1月3日まで
■ばく書期間
- 貸出冊数 個人は、1人10点(AVを含む)14日間
団体は、1セット200冊 まで

所 在 地

〒841-0053 鳥栖市布津原町11-21

TEL 0942-85-3630

FAX 0942-84-2828