

新庁舎整備だより

令和4年6月

鳥栖市市庁舎新築工事の進捗状況や予定についてお知らせします。

●工事全景写真

(令和4年4月末時点)



(令和4年5月末時点)



●工事の進捗状況



3階の鉄骨小梁を設置しています。



2階のコンクリート床板を設置しています。

●工事スケジュール（6月～7月）

項目	6月中旬	6月下旬	7月上旬	7月中旬	7月下旬
躯体工事	→				

※躯体工事の際にコンクリートミキサー車・大型トレーラー車などの工事用大型車両の通行が多くなります。

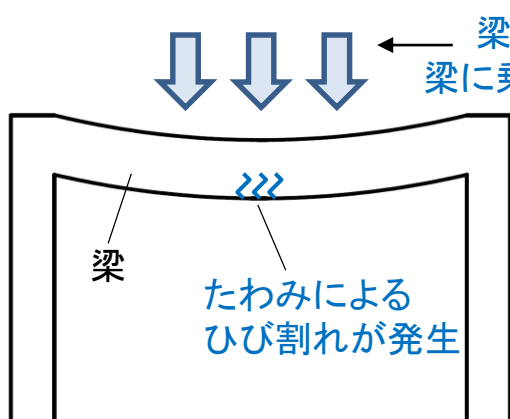
※コンクリート打設後に、コンクリートの均し作業を行うため、深夜まで作業を行うことがあります。

●新庁舎の特徴 『プレストレストコンクリート構造』

通常の鉄筋コンクリート構造の梁長さは、一般に8 m程度が限度とされています。これは、コンクリートが引張力に弱く、梁自身の重さや、梁に乗る人や物の重さによるたわみにより、梁中央付近でひび割れが生じてしまうからです。

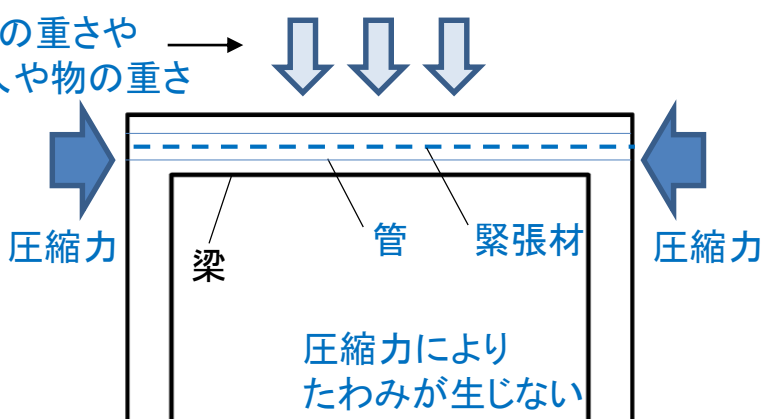
新庁舎では、緊張材により梁の両端から圧縮力をあたえることで、梁のたわみを抑制させる『プレストレストコンクリート構造』を導入しています。『プレストレストコンクリート構造』を導入することで、梁の長さを約13mとし、柱本数を減らすとともに、開放感のある大空間を実現させています。

■通常の鉄筋コンクリート構造

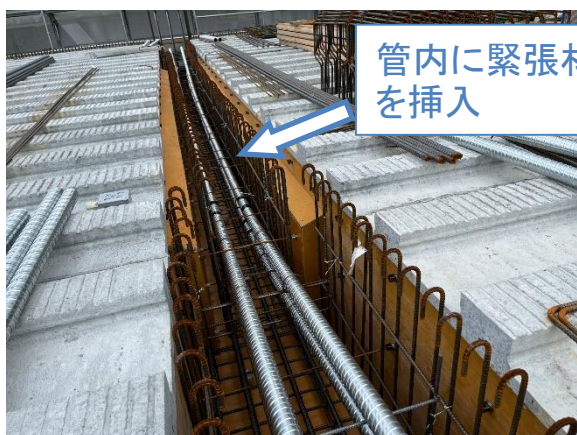


通常のコンクリート構造は、引張力に弱いため、たわみにより梁中央部にひび割れが生じる

■プレストレストコンクリート構造



プレストレストコンクリート構造は、引張力に弱いコンクリートに、緊張材による圧縮力を与えることで、梁のたわみを抑制する



緊張材を挿入する管の設置状況



緊張材への圧縮力導入状況

【問い合わせ先】

〔建築工事〕 前田・マツコー・伸晃特定建設工事共同企業体 現場事務所 ☎ (0942) 87-8632

〔電気設備工事〕 佐電工・シグマ・電興社特定建設工事共同企業体 現場事務所 ☎ (0942) 50-5806

〔機械設備工事〕 栄城・有明・古賀設備共同企業体 現場事務所 ☎ (0942) 85-8804

鳥栖市役所 庁舎建設課 ☎ (0942) 85-8755